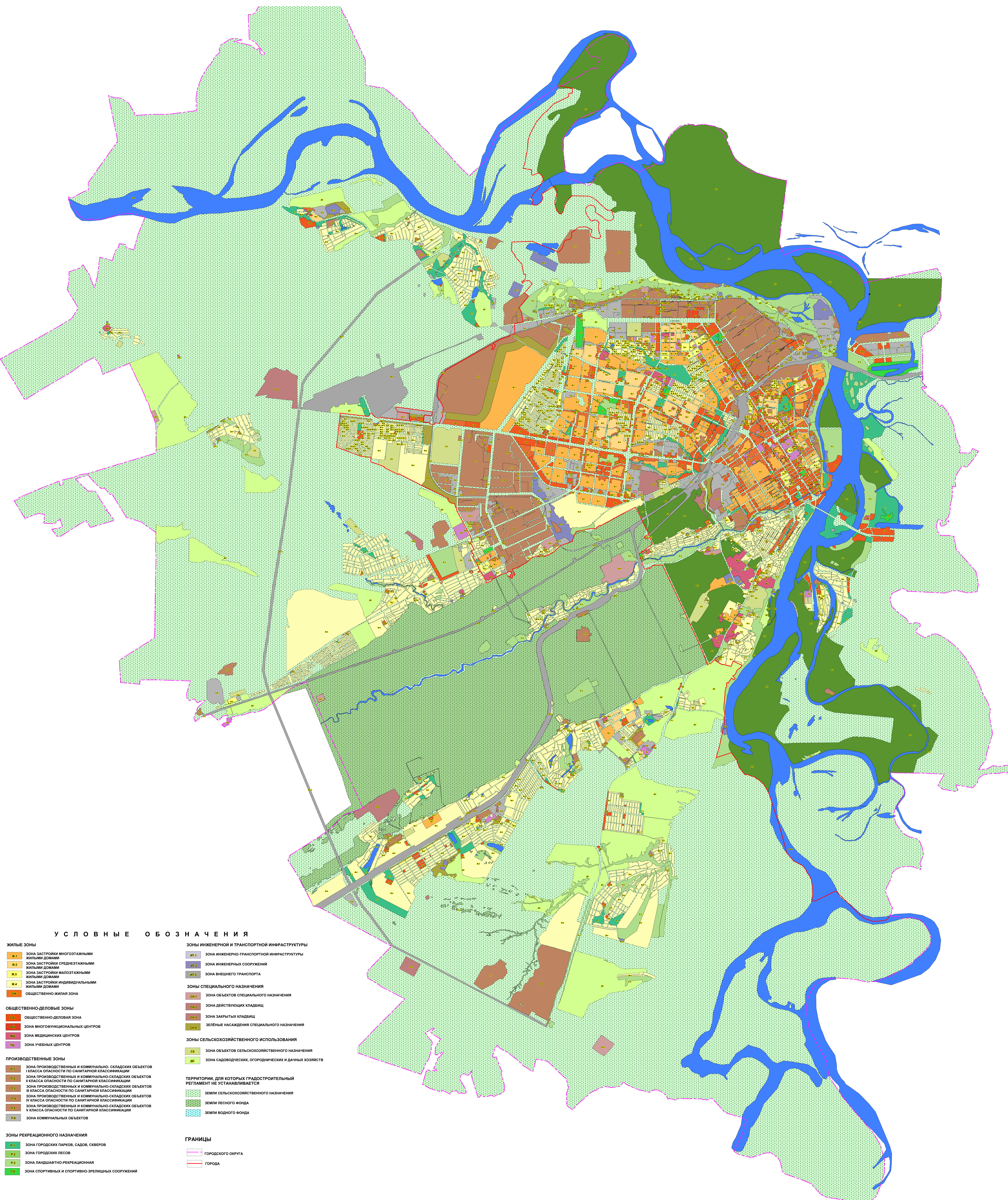


КАРТА ГРАДОСТРОИТЕЛЬНОГО ЗОНИРОВАНИЯ ГОРОДСКОГО ОКРУГА - ГОРОДА БАРНАУЛА АЛТАЙСКОГО КРАЯ



УСЛОВНЫЕ ОБОЗНАЧЕНИЯ

- | | |
|---|--|
| ЖИЛЫЕ ЗОНЫ | ЗОНЫ ИНЖЕНЕРНОЙ И ТРАНСПОРТНОЙ ИНФРАСТРУКТУРЫ |
| Ж.1 ЗОНА ЗАСТРОЙКИ МНОГОЭТАЖНЫМИ ЖИЛЬНЫМИ ДОМАМИ | ИТ.1 ЗОНА ИНЖЕНЕРНО-ТРАНСПОРТНОЙ ИНФРАСТРУКТУРЫ |
| Ж.2 ЗОНА ЗАСТРОЙКИ СРЕДНЕЭТАЖНЫМИ ЖИЛЬНЫМИ ДОМАМИ | ИТ.2 ЗОНА ИНЖЕНЕРНЫХ СООРУЖЕНИЙ |
| Ж.3 ЗОНА ЗАСТРОЙКИ МАЛОЭТАЖНЫМИ ЖИЛЬНЫМИ ДОМАМИ | ИТ.3 ЗОНА ВНЕШНЕГО ТРАНСПОРТА |
| Ж.4 ЗОНА ЗАСТРОЙКИ ИНДИВИДУАЛЬНЫМИ ЖИЛЬНЫМИ ДОМАМИ | ЗОНЫ СПЕЦИАЛЬНОГО НАЗНАЧЕНИЯ |
| ОЖ.1 ОБЩЕСТВЕННО-ЖИЛЬЯ ЗОНА | СН.1 ЗОНА ОБЪЕКТОВ СПЕЦИАЛЬНОГО НАЗНАЧЕНИЯ |
| ОБЩЕСТВЕННО-ДЕЛОВЫЕ ЗОНЫ | СН.2 ЗОНА ДЕЙСТВУЮЩИХ КЛАДЕЙЩ |
| ОД.1 ОБЩЕСТВЕННО-ДЕЛОВАЯ ЗОНА | СН.3 ЗОНА ЗАКРЫТЫХ КЛАДЕЙЩ |
| ОФ.1 ЗОНА МНОГООБУНКЦИОНАЛЬНЫХ ЦЕНТРОВ | СН.4 ЗЕЛЕННЫЕ НАСАЖДЕНИЯ СПЕЦИАЛЬНОГО НАЗНАЧЕНИЯ |
| МЦ.1 ЗОНА МЕДИЦИНСКИХ ЦЕНТРОВ | ЗОНЫ СЕЛЬСКОХОЗЯЙСТВЕННОГО ИСПОЛЬЗОВАНИЯ |
| УЦ.1 ЗОНА УЧЕБНЫХ ЦЕНТРОВ | СХ.1 ЗОНА ОБЪЕКТОВ СЕЛЬСКОХОЗЯЙСТВЕННОГО НАЗНАЧЕНИЯ |
| ПРОИЗВОДСТВЕННЫЕ ЗОНЫ | АД.1 ЗОНА САДОВОДЧЕСКИХ, ОГОРОДНИЧЕСКИХ И ДАЧНЫХ ХОЗЯЙСТВ |
| П.1.1 ЗОНА ПРОИЗВОДСТВЕННЫХ И КОММУНАЛЬНО-СКЛАДСКИХ ОБЪЕКТОВ I КЛАССА ОПАСНОСТИ ПО САНИТАРНОЙ КЛАССИФИКАЦИИ | ТЕРРИТОРИИ, ДЛЯ КОТОРЫХ ГРАДОСТРОИТЕЛЬНЫЙ РЕГЛАМЕНТ НЕ УСТАНОВЛЕН |
| П.1.2 ЗОНА ПРОИЗВОДСТВЕННЫХ И КОММУНАЛЬНО-СКЛАДСКИХ ОБЪЕКТОВ II КЛАССА ОПАСНОСТИ ПО САНИТАРНОЙ КЛАССИФИКАЦИИ | З.1 ЗЕМЛИ СЕЛЬСКОХОЗЯЙСТВЕННОГО НАЗНАЧЕНИЯ |
| П.1.3 ЗОНА ПРОИЗВОДСТВЕННЫХ И КОММУНАЛЬНО-СКЛАДСКИХ ОБЪЕКТОВ III КЛАССА ОПАСНОСТИ ПО САНИТАРНОЙ КЛАССИФИКАЦИИ | З.2 ЗЕМЛИ ЛЕСНОГО ФОНДА |
| П.1.4 ЗОНА ПРОИЗВОДСТВЕННЫХ И КОММУНАЛЬНО-СКЛАДСКИХ ОБЪЕКТОВ IV КЛАССА ОПАСНОСТИ ПО САНИТАРНОЙ КЛАССИФИКАЦИИ | З.3 ЗЕМЛИ ВОДНОГО ФОНДА |
| П.1.5 ЗОНА ПРОИЗВОДСТВЕННЫХ И КОММУНАЛЬНО-СКЛАДСКИХ ОБЪЕКТОВ V КЛАССА ОПАСНОСТИ ПО САНИТАРНОЙ КЛАССИФИКАЦИИ | |
| П.6 ЗОНА КОММУНАЛЬНЫХ ОБЪЕКТОВ | ГРАНИЦЫ |
| ЗОНЫ РЕКРЕАЦИОННОГО НАЗНАЧЕНИЯ | Г.1 ГОРОДСКОГО ОКРУГА |
| Р.1 ЗОНА ГОРОДСКИХ ПАРКОВ, САДОВ, СКВЕРОВ | Г.2 ГОРОДА |
| Р.2 ЗОНА ГОРОДСКИХ ЛЕСОВ | |
| Р.3 ЗОНА ЛАНДШАФТНО-РЕКРЕАЦИОННАЯ | |
| С.1 ЗОНА СПОРТИВНЫХ И СПОРТИВНО-ЗРЕЛИЩНЫХ СООРУЖЕНИЙ | |