

РОССИЙСКАЯ ФЕДЕРАЦИЯ



АДМИНИСТРАЦИЯ ГОРОДА БАРНАУЛА

ПОСТАНОВЛЕНИЕ

От _____

№ _____

О предоставлении разрешения на отклонение от предельных параметров разрешенного строительства, реконструкции объекта капитального строительства на земельном участке по адресу: город Барнаул, тракт Павловский, 251

В соответствии с Градостроительным кодексом Российской Федерации, Федеральным законом от 06.10.2003 №131-ФЗ «Об общих принципах организации местного самоуправления в Российской Федерации», решением Барнаульской городской Думы от 09.10.2012 №834 «Об утверждении Правил землепользования и застройки городского округа – города Барнаул Алтайского края», на основании заключения по результатам публичных слушаний по вопросу предоставления разрешения на условно разрешенный вид использования земельного участка от _____, рекомендаций комиссии по землепользованию и застройке от _____

ПОСТАНОВЛЯЮ:

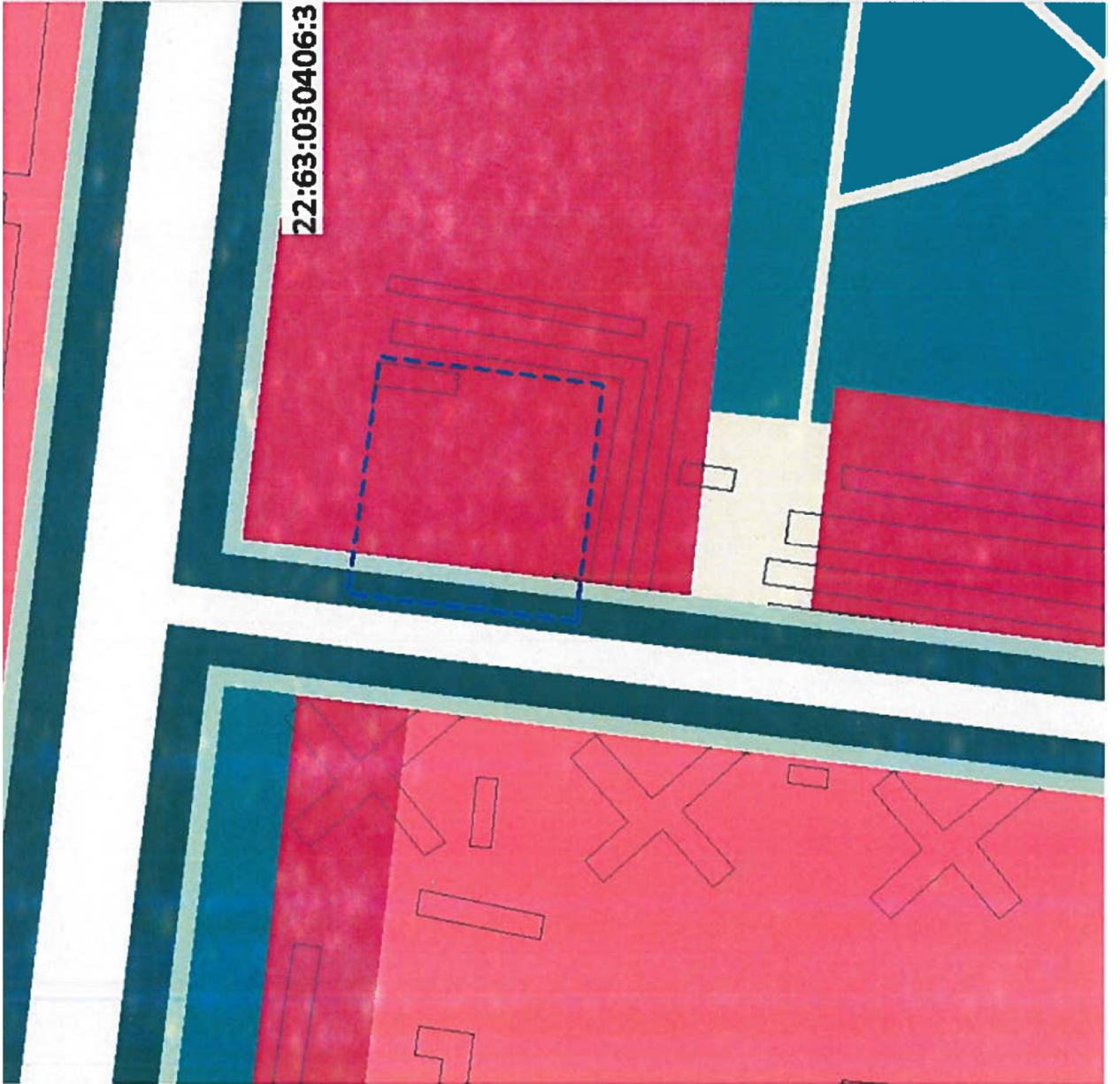
1. Предоставить разрешение на отклонение от предельных параметров разрешенного строительства, реконструкции объекта капитального строительства на земельном участке площадью 10275 кв.метров, кадастровый номер 22:63:030406:3, расположенного по адресу: город Барнаул, тракт Павловский, 251 в части максимального процента застройки в границах земельного участка – 95%.

2. Пресс-центру (Павлинова Ю.С.) опубликовать постановление в газете «Вечерний Барнаул» и разместить на официальном Интернет-сайте города Барнаул.

3. Контроль за исполнением постановления оставляю за собой.

Заместитель главы администрации города
по градостроительству и земельным отношениям

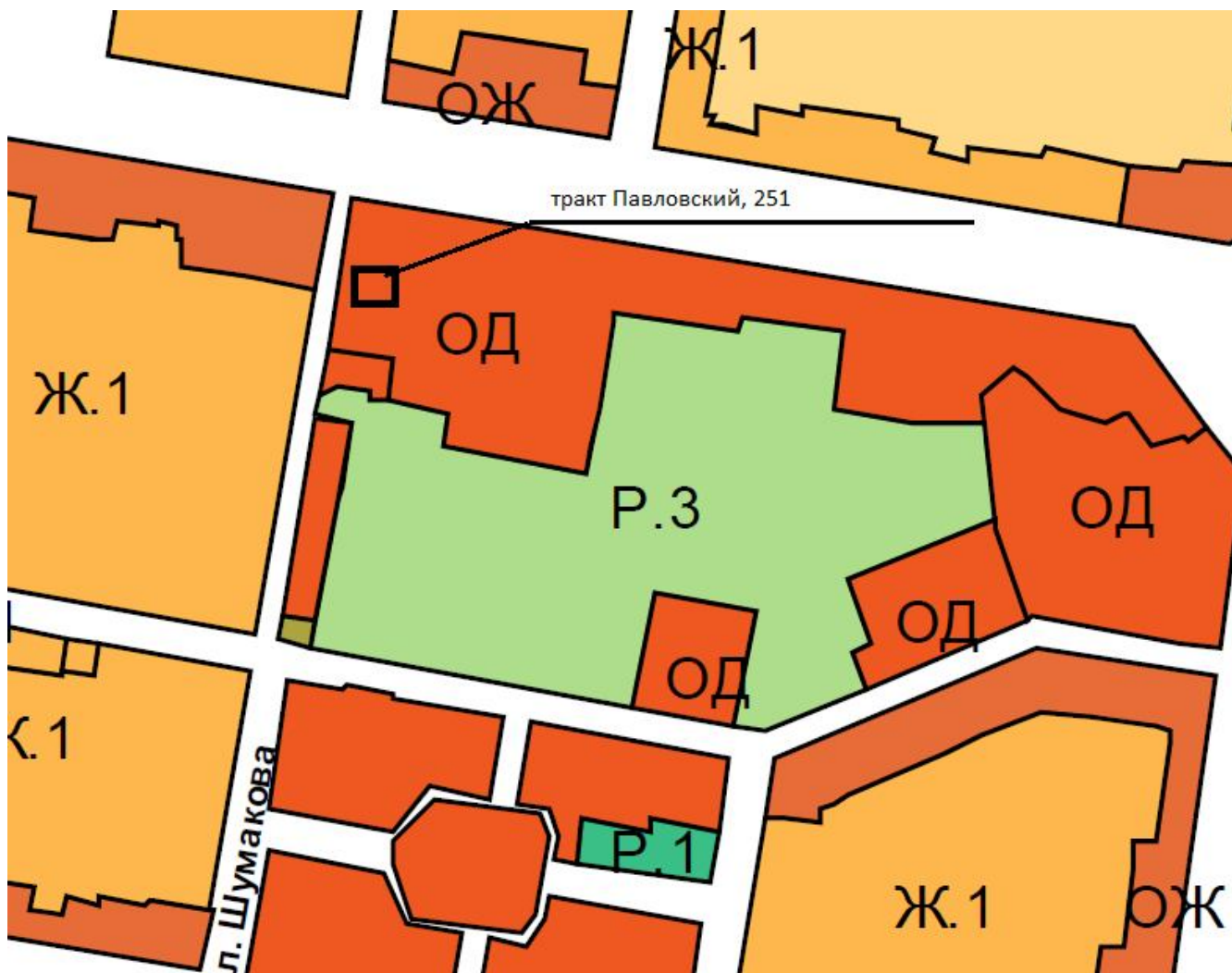
С.О.Дёмин



У С Л О В Н Ы Е О Б О З Н А Ч Е Н И Я

	ГРАНИЦЫ			ПЕСНОГО ФОНДА, В Т.Ч.:
	ГОРОДСКОГО ОКРУГА		ЗАЩИТНЫХ ЛЕСОВ	
	ГОРОДА		ЛЕСОВ - ЛЕНТОЧНЫХ БОРОВ	
	ПРЕДЛАГАЕМАЯ ГОРОДСКАЯ ЧЕРТА			ОСОБО ОХРАНЯЕМЫХ ПРИРОДНЫХ ТЕРРИТОРИЙ И ОБЪЕКТОВ, В Т.Ч.:
	ПОСЕЛКОВ		РЕКРЕАЦИОННЫХ УЧРЕЖДЕНИЙ	
	ПОСЕЛКОВ (ПРЕДЛАГАЕМЫЕ)			ПРОМЫШЛЕННОСТИ И ИНОГО СПЕЦИАЛЬНОГО НАЗНАЧЕНИЯ, В Т.Ч.:
	САНИТАРНО-ЗАЩИТНЫХ ЗОН		ПРОМЫШЛЕННЫХ ПРЕДПРИЯТИЙ	
	ЗОН ВОЗДУШНОГО ПОДХОДА		КОММУНАЛЬНО-СКЛАДСКИХ ОРГАНИЗАЦИЙ	
	ШУМОЗАЩИТНЫХ ЗОН			ЭНЕРГЕТИКИ:
	ВОДООХРАННЫХ ЗОН		ВЛ	
			ГАЗОПРОВОД	
	ГРАНИЦЫ ЗЕМЕЛЬ		ГТУ ТЭЦ	
	НАСЕЛЕННЫХ ПУНКТОВ, В Т.Ч.:		ГРС	
ПАРКОВАЯ	МНОГОЭТАЖНОЙ ЗАСТРОЙКИ			ТРАНСПОРТА:
	МАЛОЭТАЖНОЙ ЗАСТРОЙКИ		ЖЕЛЕЗНОДОРОЖНОГО	
	ИНДИВИДУАЛЬНОЙ ЗАСТРОЙКИ С УЧАСТКАМИ		АВТОМОБИЛЬНОГО	
	ПРЕИМУЩЕСТВЕННО ОБЩЕСТВЕННОЙ ЗАСТРОЙКИ		МОСТЫ, ПУТЕПРОВОДЫ	
	ПРОМЫШЛЕННЫХ ПРЕДПРИЯТИЙ		ВОЗДУШНОГО	
	КОММУНАЛЬНО-СКЛАДСКИХ ОРГАНИЗАЦИЙ		АЭРОВОКЗАЛ	
	ТЕПЛИЧНЫХ ХОЗЯЙСТВ			ИНОГО СПЕЦИАЛЬНОГО НАЗНАЧЕНИЯ:
	ЖЕЛЕЗНОДОРОЖНОГО ТРАНСПОРТА		КЛАДБИЩА	
	ВОДНОГО ТРАНСПОРТА		ТБО ПОЛИГОН ТБО	
	КЛАДБИЩ		ОЧИСТНЫЕ СООРУЖЕНИЯ КАНАЛИЗАЦИИ	
	РЕЖИМНЫХ ТЕРРИТОРИЙ		ПРИЕМНО-СОРТИРОВОЧНЫЙ КОМПЛЕКС	
	ПИТОМНИКОВ			ВОДНОГО ФОНДА
	РЕКУЛЬТИВИРУЕМЫХ ТЕРРИТОРИЙ		ВОДНОГО ФОНДА	
	ОЧИСТНЫЕ СООРУЖЕНИЯ КАНАЛИЗАЦИИ			СЕЛЬСКОХОЗЯЙСТВЕННОГО НАЗНАЧЕНИЯ, В Т.Ч.:
	ОЧИСТНЫЕ СООРУЖЕНИЯ ВОДОПРОВОДА		СЕЛЬСКОХОЗЯЙСТВЕННЫХ УГОДИЙ	
	ЗЕЛЕНых НАСАЖДЕНИЙ ОБЩЕГО ПОЛЬЗОВАНИЯ		ФРУКТОВЫХ САДОВ	
	ЛЕСОПАРКОВ		КОЛЛЕКТИВНЫХ САДОВОДСТВ	
	ЛУГОПАРКОВ, ГИДРОПАРКОВ		ЛУГОВ	
	ЗАЩИТНОГО ОЗЕЛЕНЕНИЯ		ЛИЧНЫХ ПОДСОБНЫХ ХОЗЯЙСТВ	
	ГОРОДСКИХ ЛЕСОВ			ЗАПАСА, В Т.Ч.:
	ПЛЯЖЕЙ		ПРОЧИХ ТЕРРИТОРИЙ	
	РЕКРЕАЦИОННЫХ УЧРЕЖДЕНИЙ		БОЛОТ	
	КОЛЛЕКТИВНЫХ САДОВОДСТВ			НОМЕРА ПРОМЫШЛЕННЫХ И КОММУНАЛЬНО-СКЛАДСКИХ ПРЕДПРИЯТИЙ
	СЕЛЬСКОХОЗЯЙСТВЕННЫХ ПРЕДПРИЯТИЙ			НОМЕРА ОСНОВНЫХ ОБЩЕСТВЕННЫХ ЗДАНИЙ ПО ЭКСПЛИКАЦИИ
	ПРОЧИХ ТЕРРИТОРИЙ			
	МАГИСТРАЛЬНЫХ ДОРОГ			
	МОСТЫ, ПУТЕПРОВОДЫ			
	ЖЕЛЕЗНОДОРОЖНЫЙ ВОКЗАЛ			
	АВТОБУСНЫЙ ВОКЗАЛ			
	РЕЧНОЙ ВОКЗАЛ			

ФРАГМЕНТ КАРТЫ ГРАДОСТРОИТЕЛЬНОГО ЗОНИРОВАНИЯ
(приложение к Правилам землепользования и застройки, утвержденным решением
Барнаульской городской Думы от 09.10.2012 №834)



Примечание: условные обозначения на стр.2

У С Л О В Н Ы Е О Б О З Н А Ч Е Н И Я

ЖИЛЫЕ ЗОНЫ

Ж.1	ЗОНА ЗАСТРОЙКИ МНОГОЭТАЖНЫМИ ЖИЛЫМИ ДОМАМИ
Ж.2	ЗОНА ЗАСТРОЙКИ СРЕДНЕЭТАЖНЫМИ ЖИЛЫМИ ДОМАМИ
Ж.3	ЗОНА ЗАСТРОЙКИ МАЛОЭТАЖНЫМИ ЖИЛЫМИ ДОМАМИ
Ж.4	ЗОНА ЗАСТРОЙКИ ИНДИВИДУАЛЬНЫМИ ЖИЛЫМИ ДОМАМИ
ОЖ	ОБЩЕСТВЕННО-ЖИЛАЯ ЗОНА

ОБЩЕСТВЕННО-ДЕЛОВЫЕ ЗОНЫ

ОД	ОБЩЕСТВЕННО-ДЕЛОВАЯ ЗОНА
ФЦ	ЗОНА МНОГОФУНКЦИОНАЛЬНЫХ ЦЕНТРОВ
МЦ	ЗОНА МЕДИЦИНСКИХ ЦЕНТРОВ
УЦ	ЗОНА УЧЕБНЫХ ЦЕНТРОВ

ПРОИЗВОДСТВЕННЫЕ ЗОНЫ

П.1	ЗОНА ПРОИЗВОДСТВЕННЫХ И КОММУНАЛЬНО-СКЛАДСКИХ ОБЪЕКТОВ I КЛАССА ОПАСНОСТИ ПО САНИТАРНОЙ КЛАССИФИКАЦИИ
П.2	ЗОНА ПРОИЗВОДСТВЕННЫХ И КОММУНАЛЬНО-СКЛАДСКИХ ОБЪЕКТОВ II КЛАССА ОПАСНОСТИ ПО САНИТАРНОЙ КЛАССИФИКАЦИИ
П.3	ЗОНА ПРОИЗВОДСТВЕННЫХ И КОММУНАЛЬНО-СКЛАДСКИХ ОБЪЕКТОВ III КЛАССА ОПАСНОСТИ ПО САНИТАРНОЙ КЛАССИФИКАЦИИ
П.4	ЗОНА ПРОИЗВОДСТВЕННЫХ И КОММУНАЛЬНО-СКЛАДСКИХ ОБЪЕКТОВ IV КЛАССА ОПАСНОСТИ ПО САНИТАРНОЙ КЛАССИФИКАЦИИ
П.5	ЗОНА ПРОИЗВОДСТВЕННЫХ И КОММУНАЛЬНО-СКЛАДСКИХ ОБЪЕКТОВ V КЛАССА ОПАСНОСТИ ПО САНИТАРНОЙ КЛАССИФИКАЦИИ
П.6	ЗОНА КОММУНАЛЬНЫХ ОБЪЕКТОВ

ЗОНЫ РЕКРЕАЦИОННОГО НАЗНАЧЕНИЯ

Р.1	ЗОНА ГОРОДСКИХ ПАРКОВ, САДОВ, СКВЕРОВ
Р.2	ЗОНА ГОРОДСКИХ ЛЕСОВ
Р.3	ЗОНА ЛАНДШАФТНО-РЕКРЕАЦИОННАЯ
СЦ	ЗОНА СПОРТИВНЫХ И СПОРТИВНО-ЗРЕЛИЩНЫХ СООРУЖЕНИЙ

ЗОНЫ ИНЖЕНЕРНОЙ И ТРАНСПОРТНОЙ ИНФРАСТРУКТУРЫ

ИТ.1	ЗОНА ИНЖЕНЕРНО-ТРАНСПОРТНОЙ ИНФРАСТРУКТУРЫ
ИТ.2	ЗОНА ИНЖЕНЕРНЫХ СООРУЖЕНИЙ
ИТ.3	ЗОНА ВНЕШНЕГО ТРАНСПОРТА

ЗОНЫ СПЕЦИАЛЬНОГО НАЗНАЧЕНИЯ

СН.1	ЗОНА ОБЪЕКТОВ СПЕЦИАЛЬНОГО НАЗНАЧЕНИЯ
СН.2	ЗОНА ДЕЙСТВУЮЩИХ КЛАДЕЙЩ
СН.3	ЗОНА ЗАКРЫТЫХ КЛАДЕЙЩ
Р.4	ЗЕЛЕНЫЕ НАСАЖДЕНИЯ СПЕЦИАЛЬНОГО НАЗНАЧЕНИЯ

ЗОНЫ СЕЛЬСКОХОЗЯЙСТВЕННОГО ИСПОЛЬЗОВАНИЯ

СХ	ЗОНА ОБЪЕКТОВ СЕЛЬСКОХОЗЯЙСТВЕННОГО НАЗНАЧЕНИЯ
ДС	ЗОНА САДОВОДЧЕСКИХ, ОГОРОДНИЧЕСКИХ И ДАЧНЫХ ХОЗЯЙСТВ

ТЕРРИТОРИИ, ДЛЯ КОТОРЫХ ГРАДОСТРОИТЕЛЬНЫЙ РЕГЛАМЕНТ НЕ УСТАНОВЛИВАЕТСЯ

	ЗЕМЛИ СЕЛЬСКОХОЗЯЙСТВЕННОГО НАЗНАЧЕНИЯ
	ЗЕМЛИ ЛЕСНОГО ФОНДА
	ЗЕМЛИ ВОДНОГО ФОНДА

ГРАНИЦЫ

	ГОРОДСКОГО ОКРУГА
	ГОРОДА