

РОССИЙСКАЯ ФЕДЕРАЦИЯ



АДМИНИСТРАЦИЯ ГОРОДА БАРНАУЛА

ПОСТАНОВЛЕНИЕ

От _____

№ _____

О предоставлении разрешения на условно разрешенный вид использования земельного участка, расположенного по адресу: город Барнаул, улица Фурманова, 74,

В соответствии с Градостроительным кодексом Российской Федерации, Федеральным законом от 06.10.2003 №131-ФЗ «Об общих принципах организации местного самоуправления в Российской Федерации», решением Барнаульской городской Думы от 09.10.2012 №834 «Об утверждении Правил землепользования и застройки городского округа – города Барнаула Алтайского края», на основании заключения по результатам публичных слушаний по вопросу предоставления разрешения на условно разрешенный вид использования земельного участка от _____, рекомендаций комиссии по землепользованию и застройке от _____

ПОСТАНОВЛЯЮ:

1. Предоставить разрешение на условно разрешенный вид использования земельного участка с кадастровым номером 22:63:040511:30 площадью 1370 кв.метров, расположенного по адресу: город Барнаул, улица Фурманова, 74, «блокированные жилые дома».

2. Пресс-центру (Павлинова Ю.С.) опубликовать постановление в газете «Вечерний Барнаул» и разместить на официальном Интернет-сайте города Барнаула.

3. Контроль за исполнением постановления оставляю за собой.

Заместитель главы администрации города
по градостроительству и земельным отношениям

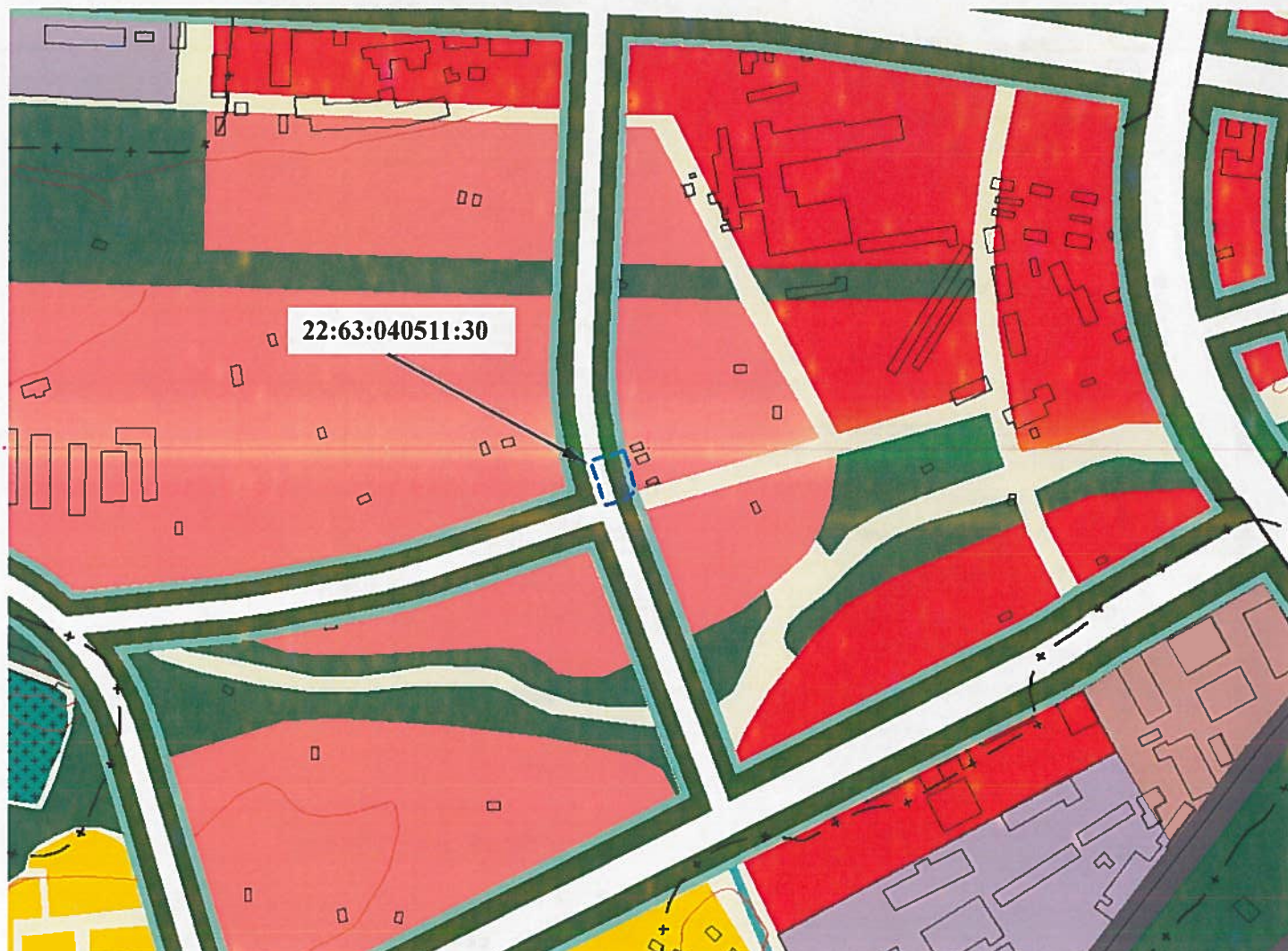
С.О.Дёмин

ФРАГМЕНТ ГЕНЕРАЛЬНОГО ПЛАНА

ГОРОДСКОГО ОКРУГА – ГОРОДА БАРНАУЛА АЛТАЙСКОГО КРАЯ

ПРЕДЛОЖЕНИЯ ПО ТЕРРИТОРИАЛЬНОМУ ПЛАНИРОВАНИЮ. ОСНОВНОЙ ЧЕРТЁЖ

(генеральный план утвержден решением Барнаульской городской Думы от 26.02.2010 №245 в редакции от 28.02.2011 №450)



Условные обозначения для карты на обороте страницы.

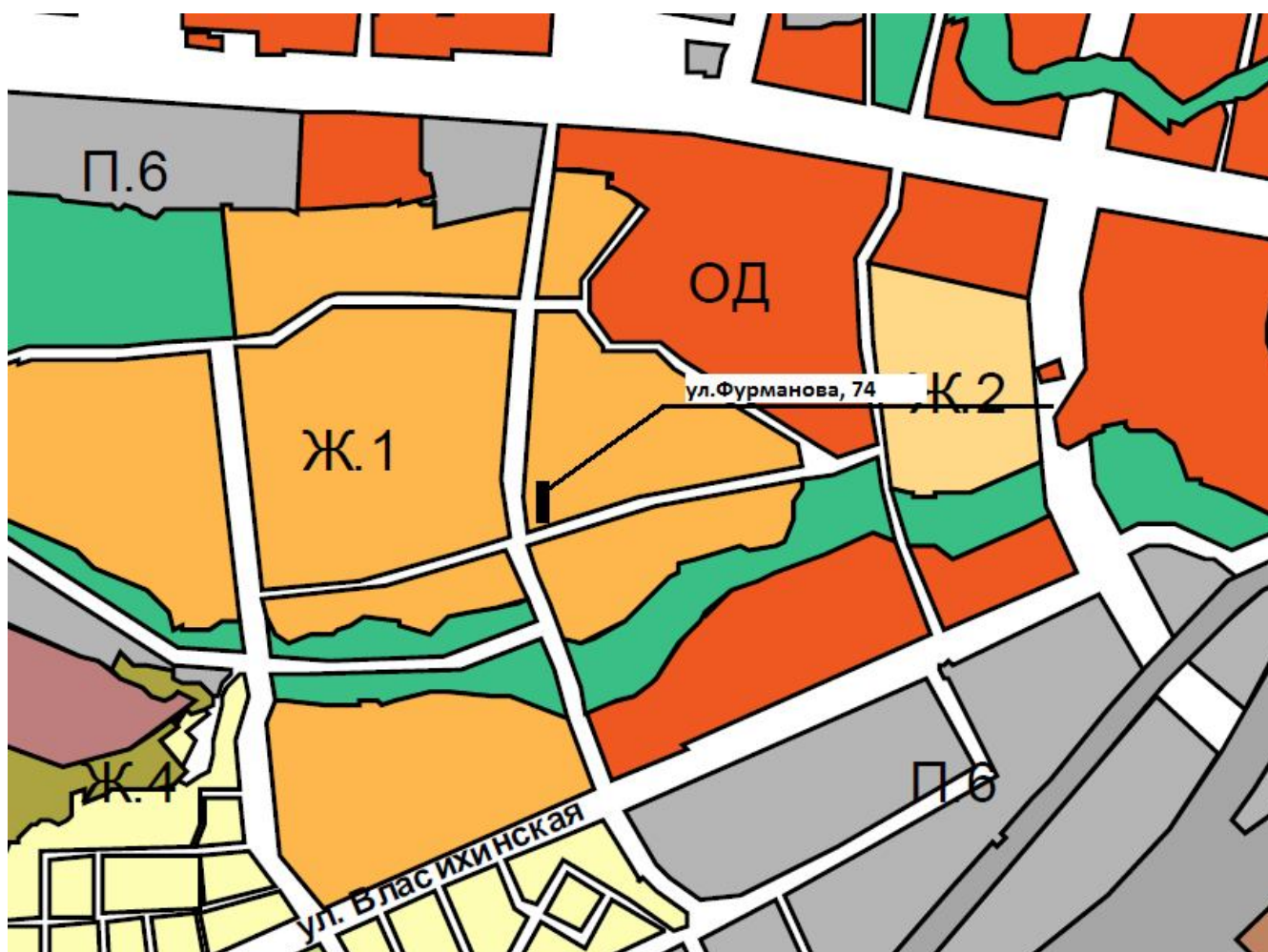
У С Л О В Н Ы Е О Б О З Н А Ч Е Н И Я

ТЕРРИТОРИАЛЬНЫЕ ЗОНЫ

	ПРИОДНО-РЕКРЕАЦИОННОГО НАЗНАЧЕНИЯ		ЗЕЛЕНых НАСАЖЕНИЙ ОБЩЕГО ПОЛЬЗОВАНИЯ
	ЛЕСОПАРКОВ		ЛЕСОПАРКОВ, ГИДРОПАРКОВ
	ЗАЩИТНОГО ОЗЕЛЕНЕНИЯ		ЛЕСОВ - ЛЕНТОЧНЫХ БОРОВ
	ЛЕСОВ		ПЛУЖЕЙ
	ПРОЧИХ ЗЕЛЕНых НАСАЖЕНИЙ		РЕКРЕАЦИОННЫХ УЧАСТКОВ
	СПЕЦИАЛЬНОГО НАЗНАЧЕНИЯ		КЛАДБИЩА
	РЕЖИМНЫХ ТЕРРИТОРИЙ		ПИТОМНИКОВ
	РЕКРЕАТИВНЫЕ		ТЕРРИТОРИИ
	ПОЛИТОН ТВО		ОБЪЕКТЫ ИНЖЕНЕРНОЙ ИНФРАСТРУКТУРЫ
	Т3У		ВЛ
	ВЛ		ТАСОНОВОДЫ
	ТАСОНОВОДЫ		ОЧИСТНЫЕ СООРУЖЕНИЯ КАНАЛИЗАЦИИ
	ОЧИСТНЫЕ СООРУЖЕНИЯ ВОДОПРОВОДА		ЛТУ Т3У
	КОТЕЛЬНЫЕ		КПС
	ПОСТАЦИИ		МЫСОРО-ТЕРЕБАТВАЮЩИЙ ЗАВОД (МТЗ)
	ПРИМЕННО-СОПРОВОДОЧНЫЙ КОМПЛЕКС		НОМЕРА ПРОМЫШЛЕННЫХ И КОММУНАЛЬНО-С/ЖИЛИЩНЫХ ПРЕДПРИЯТИЙ
	НОМЕРА ОСНОВНЫХ ОБЩЕСТВЕННЫХ ЗДАНИЙ ПО ЭКСПЛИКАЦИИ		НОМЕРА ПОДСОБНЫХ ХОЗЯЙСТВ
	ГОРОДСКОГО ОРУТЯ		ГОРОДА
	ПРЕДГАТЯЕМАЯ ГОРОДСКАЯ ЧЕРТА		ПОСЕЛКОВ
	ПОСЕЛКОВ (ПРЕДГАТЯЕМЫЕ)		ПОСЕЛКОВ
	САНИТАРНО-ЗАЩИТНЫХ ЗОН		ПОСЕЛКОВ (ПРЕДГАТЯЕМЫЕ)
	ЗОН ВОЗДУШНОГО ПОХОДА		ПОСЕЛКОВ (ПРЕДГАТЯЕМЫЕ)
	ШМОЗАЩИТНЫХ ЗОН		ПОСЕЛКОВ
	ВОДОУХРАНИТЕЛЬНЫХ ЗОН		ПОСЕЛКОВ
	ЖИЛЫЕ		ПОСЕЛКОВ
	НЕЖИЛЫЕ		ПОСЕЛКОВ
	ИНДИВИДУАЛЬНАЯ ЗАСТРОЙКА С УЧАСТКАМИ		ПОСЕЛКОВ
	ОБЩЕСТВЕННО-ЖИЛИЩНЫЕ ЗОНЫ		ПОСЕЛКОВ
	ПРЕИМУЩЕСТВЕННО ОБЩЕСТВЕННОЙ ЗАСТРОЙКИ		ПОСЕЛКОВ
	ПРОМЫШЛЕННЫХ ПРЕДПРИЯТИЙ		ПОСЕЛКОВ
	КОММУНАЛЬНО-С/ЖИЛИЩНЫХ ОРГАНИЗАЦИЙ		ПОСЕЛКОВ
	ТЕПЛИЧНЫХ ХОЗЯЙСТВ		ПОСЕЛКОВ
	ТРАНСПОРТА		ПОСЕЛКОВ
	ЖЕЛЕЗНОДОРОЖНОГО		ПОСЕЛКОВ
	ВОДНОГО		ПОСЕЛКОВ
	ВОЗДУШНОГО		ПОСЕЛКОВ
	МАГИСТРАЛЬНЫХ ДОРОГ		ПОСЕЛКОВ
	МОСТЫ, ПУТЕПРОВОДЫ		ПОСЕЛКОВ
	ЖЕЛЕЗНОДОРОЖНЫЙ ВОКЗАЛ		ПОСЕЛКОВ
	АЭРОВОКЗАЛ		ПОСЕЛКОВ
	АВТОБУСНЫЙ ВОКЗАЛ		ПОСЕЛКОВ
	РЕЧНОЙ ВОКЗАЛ		ПОСЕЛКОВ
	СЕРЬСКОКОЗЯЧЬЕВЕННОГО ИСПОЛЬЗОВАНИЯ		ПОСЕЛКОВ
	КОММУНАЛЬНЫХ САДОВОДСТВ		ПОСЕЛКОВ
	СЕРЬСКОКОЗЯЧЬЕВЕННЫХ УЛОДОВ		ПОСЕЛКОВ
	ЛИТОВ		ПОСЕЛКОВ
	ФЕРМОВЫХ САДОВ		ПОСЕЛКОВ
	СЕРЬСКОКОЗЯЧЬЕВЕННЫХ ПРЕДПРИЯТИЙ		ПОСЕЛКОВ
	ЛИЧНЫХ ПОДСОБНЫХ ХОЗЯЙСТВ		ПОСЕЛКОВ

ФРАГМЕНТ КАРТЫ ГРАДОСТРОИТЕЛЬНОГО ЗОНИРОВАНИЯ

Приложение №1 к Правилам землепользования и застройки городского округа – города Барнаула Алтайского края, утвержденным решением Барнаульской городской Думы от 09.10.2012 №834 (в ред. решения от 22.12.2017 №48)



Условные знаки на обороте страницы

У С Л О В Н Ы Е О Б О З Н А Ч Е Н И Я

ЖИЛЫЕ ЗОНЫ

Ж.1	ЗОНА ЗАСТРОЙКИ МНОГОЭТАЖНЫМИ ЖИЛЬИМИ ДОМАМИ
Ж.2	ЗОНА ЗАСТРОЙКИ СРЕДНЕЭТАЖНЫМИ ЖИЛЬИМИ ДОМАМИ
Ж.3	ЗОНА ЗАСТРОЙКИ МАЛОЭТАЖНЫМИ ЖИЛЬИМИ ДОМАМИ
Ж.4	ЗОНА ЗАСТРОЙКИ ИНДИВИДУАЛЬНЫМИ ЖИЛЬИМИ ДОМАМИ
ОЖ	ОБЩЕСТВЕННО-ЖИЛАЯ ЗОНА

ОБЩЕСТВЕННО-ДЕЛОВЫЕ ЗОНЫ

ОД	ОБЩЕСТВЕННО-ДЕЛОВАЯ ЗОНА
ФЦ	ЗОНА МНОГОФУНКЦИОНАЛЬНЫХ ЦЕНТРОВ
МЦ	ЗОНА МЕДИЦИНСКИХ ЦЕНТРОВ
УЦ	ЗОНА УЧЕБНЫХ ЦЕНТРОВ

ПРОИЗВОДСТВЕННЫЕ ЗОНЫ

П.1	ЗОНА ПРОИЗВОДСТВЕННЫХ И КОММУНАЛЬНО-СКЛАДСКИХ ОБЪЕКТОВ I КЛАССА ОПАСНОСТИ ПО САНИТАРНОЙ КЛАССИФИКАЦИИ
П.2	ЗОНА ПРОИЗВОДСТВЕННЫХ И КОММУНАЛЬНО-СКЛАДСКИХ ОБЪЕКТОВ II КЛАССА ОПАСНОСТИ ПО САНИТАРНОЙ КЛАССИФИКАЦИИ
П.3	ЗОНА ПРОИЗВОДСТВЕННЫХ И КОММУНАЛЬНО-СКЛАДСКИХ ОБЪЕКТОВ III КЛАССА ОПАСНОСТИ ПО САНИТАРНОЙ КЛАССИФИКАЦИИ
П.4	ЗОНА ПРОИЗВОДСТВЕННЫХ И КОММУНАЛЬНО-СКЛАДСКИХ ОБЪЕКТОВ IV КЛАССА ОПАСНОСТИ ПО САНИТАРНОЙ КЛАССИФИКАЦИИ
П.5	ЗОНА ПРОИЗВОДСТВЕННЫХ И КОММУНАЛЬНО-СКЛАДСКИХ ОБЪЕКТОВ V КЛАССА ОПАСНОСТИ ПО САНИТАРНОЙ КЛАССИФИКАЦИИ
П.6	ЗОНА КОММУНАЛЬНЫХ ОБЪЕКТОВ

ЗОНЫ РЕКРЕАЦИОННОГО НАЗНАЧЕНИЯ

Р.1	ЗОНА ГОРОДСКИХ ПАРКОВ, САДОВ, СКВЕРОВ
Р.2	ЗОНА ГОРОДСКИХ ЛЕСОВ
Р.3	ЗОНА ЛАНДШАФТНО-РЕКРЕАЦИОННАЯ
СЦ	ЗОНА СПОРТИВНЫХ И СПОРТИВНО-ЗРЕЛИЩНЫХ СООРУЖЕНИЙ

ЗОНЫ ИНЖЕНЕРНОЙ И ТРАНСПОРТНОЙ ИНФРАСТРУКТУРЫ

ИТ.1	ЗОНА ИНЖЕНЕРНО-ТРАНСПОРТНОЙ ИНФРАСТРУКТУРЫ
ИТ.2	ЗОНА ИНЖЕНЕРНЫХ СООРУЖЕНИЙ
ИТ.3	ЗОНА ВНЕШНЕГО ТРАНСПОРТА

ЗОНЫ СПЕЦИАЛЬНОГО НАЗНАЧЕНИЯ

СН.1	ЗОНА ОБЪЕКТОВ СПЕЦИАЛЬНОГО НАЗНАЧЕНИЯ
СН.2	ЗОНА ДЕЙСТВУЮЩИХ КЛАДБИЩ
СН.3	ЗОНА ЗАКРЫТЫХ КЛАДБИЩ
Р.4	ЗЕЛЕНЫЕ НАСАЖДЕНИЯ СПЕЦИАЛЬНОГО НАЗНАЧЕНИЯ

ЗОНЫ СЕЛЬСКОХОЗЯЙСТВЕННОГО ИСПОЛЬЗОВАНИЯ

СХ	ЗОНА ОБЪЕКТОВ СЕЛЬСКОХОЗЯЙСТВЕННОГО НАЗНАЧЕНИЯ
ДС	ЗОНА САДОВОДЧЕСКИХ, ОГОРОДНИЧЕСКИХ И ДАЧНЫХ ХОЗЯЙСТВ

ТЕРРИТОРИИ, ДЛЯ КОТОРЫХ ГРАДОСТРОИТЕЛЬНЫЙ РЕГЛАМЕНТ НЕ УСТАНАВЛИВАЕТСЯ

	ЗЕМЛИ СЕЛЬСКОХОЗЯЙСТВЕННОГО НАЗНАЧЕНИЯ
	ЗЕМЛИ ЛЕСНОГО ФОНДА
	ЗЕМЛИ ВОДНОГО ФОНДА

ГРАНИЦЫ

	ГОРОДСКОГО ОКРУГА
	ГОРОДА