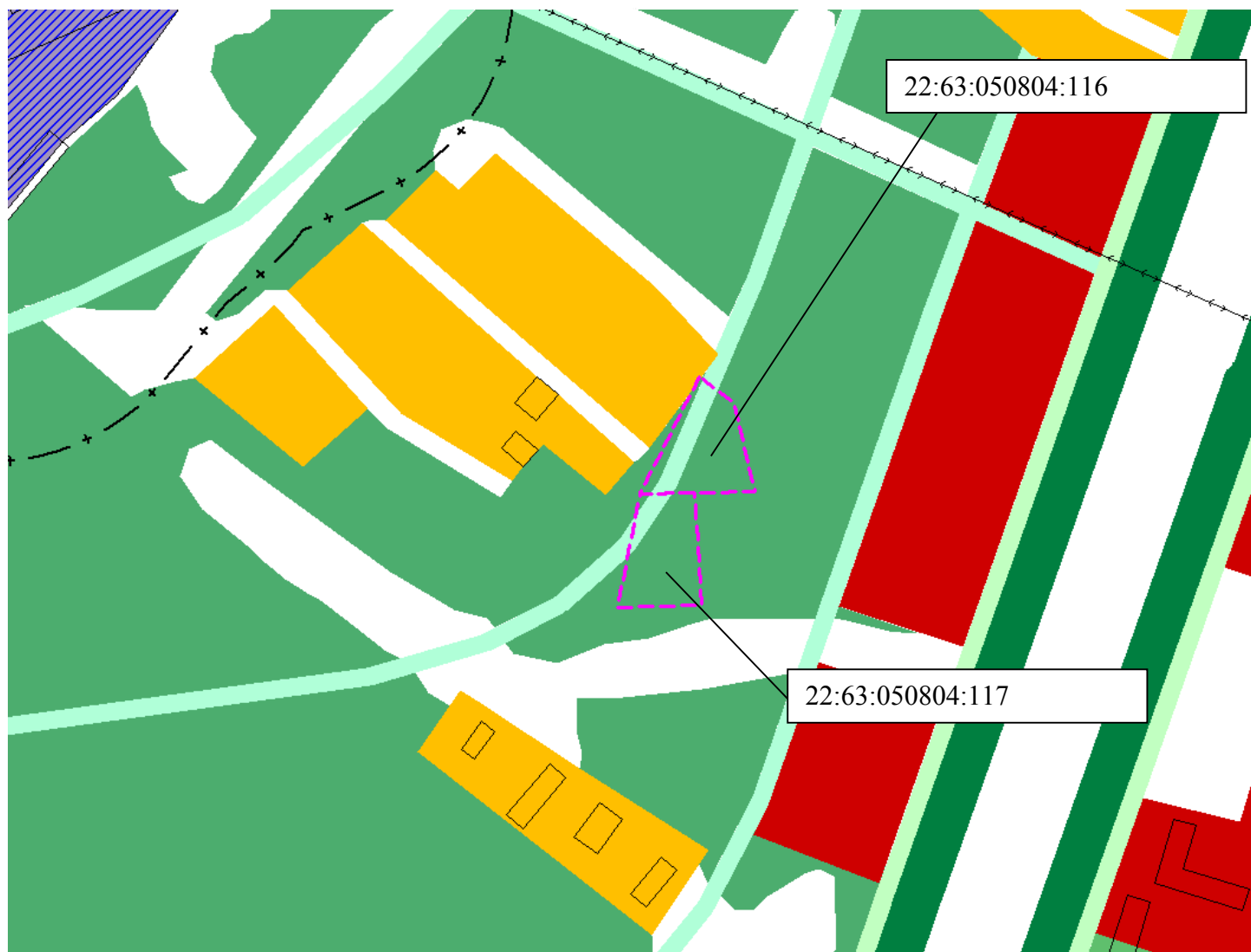



**ФРАГМЕНТ ГЕНЕРАЛЬНОГО ПЛАНА  
ГОРОДСКОГО ОКРУГА – ГОРОДА БАРНАУЛА АЛТАЙСКОГО КРАЯ  
ПРЕДЛОЖЕНИЯ ПО ТЕРРИТОРИАЛЬНОМУ ПЛАНИРОВАНИЮ, ОСНОВНОЙ ЧЕРТЕЖ**  
(генеральный план утвержден решением Барнаульской городской Думы от 26.02.2010 №245 в редакции от 28.02.2011 №450)



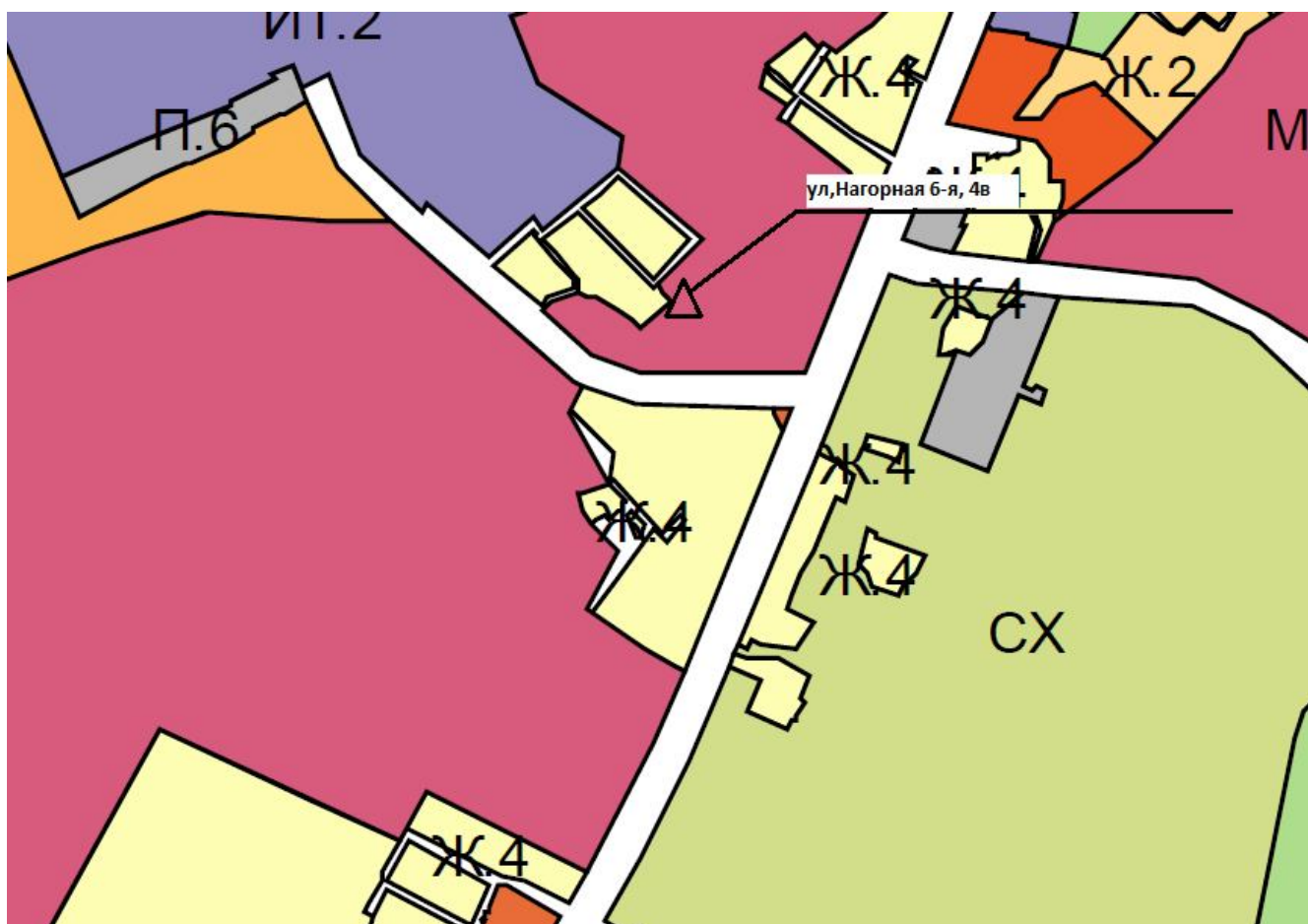
условные обозначения на обороте страницы

# У С Л О В Н Ы Е   О Б О З Н А Ч Е Н И Я

<b>ГРАНИЦЫ</b>		<b>ПЕСНОГО ФОНДА, В Т.Ч.:</b>	
	ГОРОДСКОГО ОКРУГА		ЗАЩИТНЫХ ЛЕСОВ
	ГОРОДА		ЛЕСОВ - ЛЕНТОЧНЫХ БОРОВ
	ПРЕДЛАГАЕМАЯ ГОРОДСКАЯ ЧЕРТА	<b>ОСОБО ОХРАНЯЕМЫХ ПРИРОДНЫХ ТЕРРИТОРИЙ И ОБЪЕКТОВ, В Т.Ч.:</b>	
	ПОСЕЛКОВ		РЕКРЕАЦИОННЫХ УЧРЕЖДЕНИЙ
	ПОСЕЛКОВ (ПРЕДЛАГАЕМЫЕ)	<b>ПРОМЫШЛЕННОСТИ И ИНОГО СПЕЦИАЛЬНОГО НАЗНАЧЕНИЯ, В Т.Ч.:</b>	
	САНИТАРНО-ЗАЩИТНЫХ ЗОН	ПРОМЫШЛЕННОСТИ:	
	ЗОН ВОЗДУШНОГО ПОДХОДА		ПРОМЫШЛЕННЫХ ПРЕДПРИЯТИЙ
	ШУМОЗАЩИТНЫХ ЗОН		КОММУНАЛЬНО-СКЛАДСКИХ ОРГАНИЗАЦИЙ
	ВОДООХРАННЫХ ЗОН	<b>ЭНЕРГЕТИКИ:</b>	
<b>ГРАНИЦЫ ЗЕМЕЛЬ НАСЕЛЕННЫХ ПУНКТОВ, В Т.Ч.:</b>			ВЛ
	МНОГОЭТАЖНОЙ ЗАСТРОЙКИ		ГАЗОПРОВОД
	МАЛОЭТАЖНОЙ ЗАСТРОЙКИ		ГТУ ТЭЦ
	ИНДИВИДУАЛЬНОЙ ЗАСТРОЙКИ С УЧАСТКАМИ		ГРС
	ПРЕИМУЩЕСТВЕННО ОБЩЕСТВЕННОЙ ЗАСТРОЙКИ	<b>ТРАНСПОРТА:</b>	
	ПРОМЫШЛЕННЫХ ПРЕДПРИЯТИЙ		ЖЕЛЕЗНОДОРОЖНОГО
	КОММУНАЛЬНО-СКЛАДСКИХ ОРГАНИЗАЦИЙ		АВТОМОБИЛЬНОГО
	ТЕПЛИЧНЫХ ХОЗЯЙСТВ		МОСТЫ, ПУТЕПРОВОДЫ
	ЖЕЛЕЗНОДОРОЖНОГО ТРАНСПОРТА		ВОЗДУШНОГО
	ВОДНОГО ТРАНСПОРТА		АЭРОВОКЗАЛ
	КЛАДБИЩ	<b>ИНОГО СПЕЦИАЛЬНОГО НАЗНАЧЕНИЯ:</b>	
	РЕЖИМНЫХ ТЕРРИТОРИЙ		КЛАДБИЩА
	ПИТОМНИКОВ		ТБО ПОЛИГОН ТБО
	РЕКУЛЬТИВИРУЕМЫХ ТЕРРИТОРИЙ		ОЧИСТНЫЕ СООРУЖЕНИЯ КАНАЛИЗАЦИИ
	ОЧИСТНЫЕ СООРУЖЕНИЯ КАНАЛИЗАЦИИ		ПРИЕМНО-СОРТИРОВОЧНЫЙ КОМПЛЕКС
	ОЧИСТНЫЕ СООРУЖЕНИЯ ВОДОПРОВОДА		ВОДНОГО ФОНДА
	ЗЕЛЕНых НАСАЖДЕНИЙ ОБЩЕГО ПОЛЬЗОВАНИЯ	<b>СЕЛЬСКОХОЗЯЙСТВЕННОГО НАЗНАЧЕНИЯ, В Т.Ч.:</b>	
	ЛЕСОПАРКОВ		СЕЛЬСКОХОЗЯЙСТВЕННЫХ УГОДИЙ
	ЛУГ ОПАРКОВ, ГИДРОПАРКОВ		ФРУКТОВЫХ САДОВ
	ЗАЩИТНОГО ОЗЕЛЕНЕНИЯ		КОЛЛЕКТИВНЫХ САДОВОДСТВ
	ГОРОДСКИХ ЛЕСОВ		ЛУГОВ
	ПЛЯЖЕЙ		ЛИЧНЫХ ПОДСОБНЫХ ХОЗЯЙСТВ
	РЕКРЕАЦИОННЫХ УЧРЕЖДЕНИЙ	<b>ЗАПАСА, В Т.Ч.:</b>	
	КОЛЛЕКТИВНЫХ САДОВОДСТВ		ПРОЧИХ ТЕРРИТОРИЙ
	СЕЛЬСКОХОЗЯЙСТВЕННЫХ ПРЕДПРИЯТИЙ		БОЛОТ
	ПРОЧИХ ТЕРРИТОРИЙ		НОМЕРА ПРОМЫШЛЕННЫХ И КОММУНАЛЬНО-СКЛАДСКИХ ПРЕДПРИЯТИЙ
	МАГИСТРАЛЬНЫХ ДОРОГ		НОМЕРА ОСНОВНЫХ ОБЩЕСТВЕННЫХ ЗДАНИЙ ПО ЭКСПЛИКАЦИИ
	МОСТЫ, ПУТЕПРОВОДЫ		
	ЖЕЛЕЗНОДОРОЖНЫЙ ВОКЗАЛ		
	АВТОБУСНЫЙ ВОКЗАЛ		
	РЕЧНОЙ ВОКЗАЛ		

## ФРАГМЕНТ КАРТЫ ГРАДОСТРОИТЕЛЬНОГО ЗОНИРОВАНИЯ

Приложение №1 к Правилам землепользования и застройки городского округа – города Барнаула Алтайского края, утвержденным решением Барнаульской городской Думы от 09.10.2012 №834 (в ред. решения от 22.12.2017 №48)



Условные знаки на обороте страницы

## У С Л О В Н Ы Е    О Б О З Н А Ч Е Н И Я

### ЖИЛЫЕ ЗОНЫ

Ж.1	ЗОНА ЗАСТРОЙКИ МНОГОЭТАЖНЫМИ ЖИЛЬИМИ ДОМАМИ
Ж.2	ЗОНА ЗАСТРОЙКИ СРЕДНЕЭТАЖНЫМИ ЖИЛЬИМИ ДОМАМИ
Ж.3	ЗОНА ЗАСТРОЙКИ МАЛОЭТАЖНЫМИ ЖИЛЬИМИ ДОМАМИ
Ж.4	ЗОНА ЗАСТРОЙКИ ИНДИВИДУАЛЬНЫМИ ЖИЛЬИМИ ДОМАМИ
ОЖ	ОБЩЕСТВЕННО-ЖИЛАЯ ЗОНА

### ОБЩЕСТВЕННО-ДЕЛОВЫЕ ЗОНЫ

ОД	ОБЩЕСТВЕННО-ДЕЛОВАЯ ЗОНА
ФЦ	ЗОНА МНОГОФУНКЦИОНАЛЬНЫХ ЦЕНТРОВ
МЦ	ЗОНА МЕДИЦИНСКИХ ЦЕНТРОВ
УЦ	ЗОНА УЧЕБНЫХ ЦЕНТРОВ

### ПРОИЗВОДСТВЕННЫЕ ЗОНЫ

П.1	ЗОНА ПРОИЗВОДСТВЕННЫХ И КОММУНАЛЬНО-СКЛАДСКИХ ОБЪЕКТОВ I КЛАССА ОПАСНОСТИ ПО САНИТАРНОЙ КЛАССИФИКАЦИИ
П.2	ЗОНА ПРОИЗВОДСТВЕННЫХ И КОММУНАЛЬНО-СКЛАДСКИХ ОБЪЕКТОВ II КЛАССА ОПАСНОСТИ ПО САНИТАРНОЙ КЛАССИФИКАЦИИ
П.3	ЗОНА ПРОИЗВОДСТВЕННЫХ И КОММУНАЛЬНО-СКЛАДСКИХ ОБЪЕКТОВ III КЛАССА ОПАСНОСТИ ПО САНИТАРНОЙ КЛАССИФИКАЦИИ
П.4	ЗОНА ПРОИЗВОДСТВЕННЫХ И КОММУНАЛЬНО-СКЛАДСКИХ ОБЪЕКТОВ IV КЛАССА ОПАСНОСТИ ПО САНИТАРНОЙ КЛАССИФИКАЦИИ
П.5	ЗОНА ПРОИЗВОДСТВЕННЫХ И КОММУНАЛЬНО-СКЛАДСКИХ ОБЪЕКТОВ V КЛАССА ОПАСНОСТИ ПО САНИТАРНОЙ КЛАССИФИКАЦИИ
П.6	ЗОНА КОММУНАЛЬНЫХ ОБЪЕКТОВ

### ЗОНЫ РЕКРЕАЦИОННОГО НАЗНАЧЕНИЯ

Р.1	ЗОНА ГОРОДСКИХ ПАРКОВ, САДОВ, СКВЕРОВ
Р.2	ЗОНА ГОРОДСКИХ ЛЕСОВ
Р.3	ЗОНА ЛАНДШАФТНО-РЕКРЕАЦИОННАЯ
СЦ	ЗОНА СПОРТИВНЫХ И СПОРТИВНО-ЗРЕЛИЩНЫХ СООРУЖЕНИЙ

### ЗОНЫ ИНЖЕНЕРНОЙ И ТРАНСПОРТНОЙ ИНФРАСТРУКТУРЫ

ИТ.1	ЗОНА ИНЖЕНЕРНО-ТРАНСПОРТНОЙ ИНФРАСТРУКТУРЫ
ИТ.2	ЗОНА ИНЖЕНЕРНЫХ СООРУЖЕНИЙ
ИТ.3	ЗОНА ВНЕШНЕГО ТРАНСПОРТА

### ЗОНЫ СПЕЦИАЛЬНОГО НАЗНАЧЕНИЯ

СН.1	ЗОНА ОБЪЕКТОВ СПЕЦИАЛЬНОГО НАЗНАЧЕНИЯ
СН.2	ЗОНА ДЕЙСТВУЮЩИХ КЛАДБИЩ
СН.3	ЗОНА ЗАКРЫТЫХ КЛАДБИЩ
Р.4	ЗЕЛЕНЫЕ НАСАЖДЕНИЯ СПЕЦИАЛЬНОГО НАЗНАЧЕНИЯ

### ЗОНЫ СЕЛЬСКОХОЗЯЙСТВЕННОГО ИСПОЛЬЗОВАНИЯ

СХ	ЗОНА ОБЪЕКТОВ СЕЛЬСКОХОЗЯЙСТВЕННОГО НАЗНАЧЕНИЯ
ДС	ЗОНА САДОВОДЧЕСКИХ, ОГОРОДНИЧЕСКИХ И ДАЧНЫХ ХОЗЯЙСТВ

### ТЕРРИТОРИИ, ДЛЯ КОТОРЫХ ГРАДОСТРОИТЕЛЬНЫЙ РЕГЛАМЕНТ НЕ УСТАНОВЛИВАЕТСЯ

	ЗЕМЛИ СЕЛЬСКОХОЗЯЙСТВЕННОГО НАЗНАЧЕНИЯ
	ЗЕМЛИ ЛЕСНОГО ФОНДА
	ЗЕМЛИ ВОДНОГО ФОНДА

### ГРАНИЦЫ

	ГОРОДСКОГО ОКРУГА
	ГОРОДА