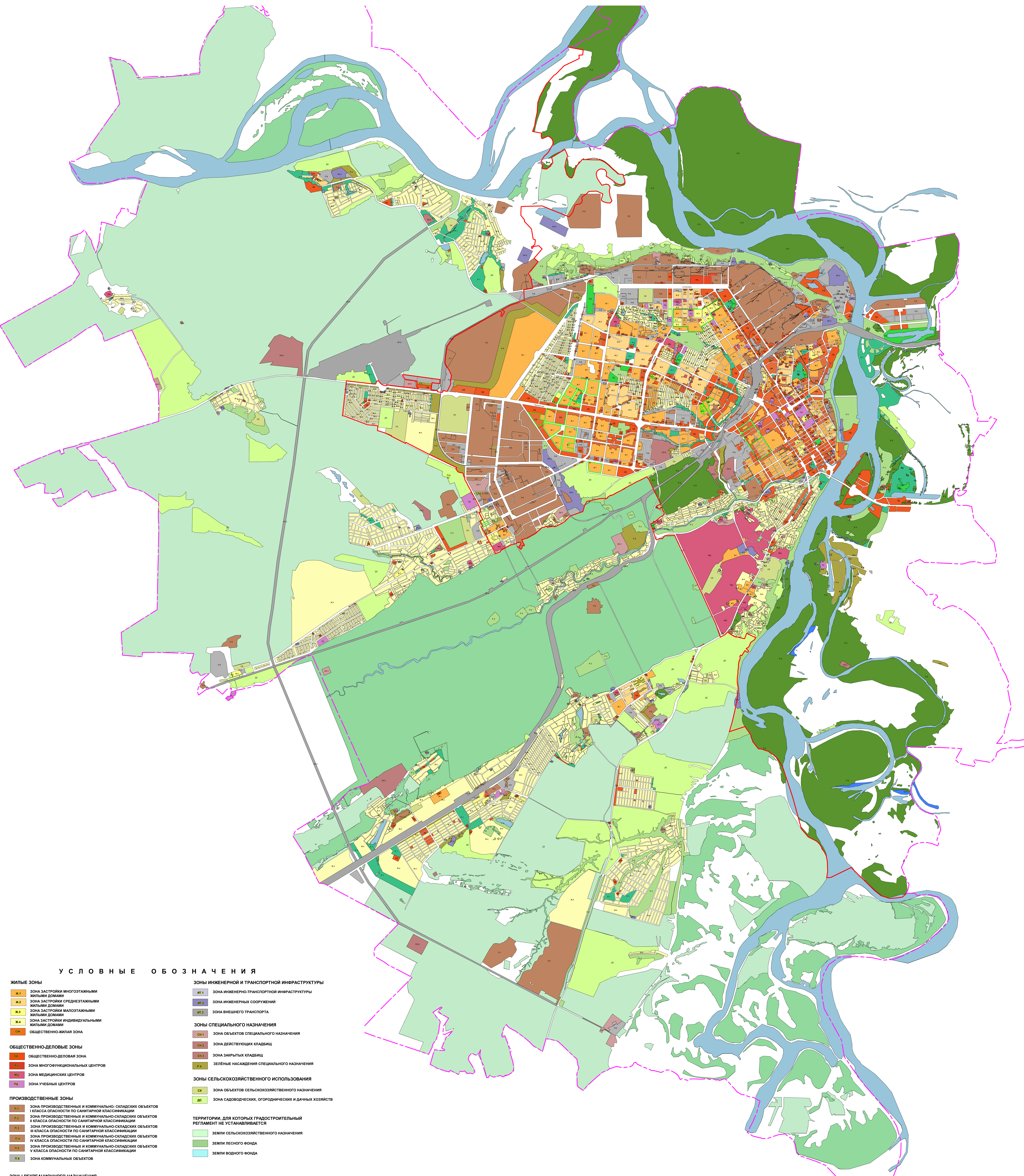


КАРТА ГРАДОСТРОИТЕЛЬНОГО ЗОНИРОВАНИЯ ГОРОДСКОГО ОКРУГА - ГОРОДА БАРНАУЛА АЛТАЙСКОГО КРАЯ



УСЛОВНЫЕ ОБОЗНАЧЕНИЯ

- | | |
|---|--|
| <p>ЖИЛЬНЫЕ ЗОНЫ</p> <ul style="list-style-type: none"> Ж.1 ЗОНА ЗАСТРОЙКИ МНОГОЭТАЖНЫМИ ЖИЛЬНЫМИ ДОМАМИ Ж.2 ЗОНА ЗАСТРОЙКИ СРЕДНЕЭТАЖНЫМИ ЖИЛЬНЫМИ ДОМАМИ Ж.3 ЗОНА ЗАСТРОЙКИ МАЛОЭТАЖНЫМИ ЖИЛЬНЫМИ ДОМАМИ Ж.4 ЗОНА ЗАСТРОЙКИ ИНДИВИДУАЛЬНЫМИ ЖИЛЬНЫМИ ДОМАМИ ОЖ ОБЩЕСТВЕННО-ЖИЛЬНАЯ ЗОНА <p>ОБЩЕСТВЕННО-ДЕЛОВЫЕ ЗОНЫ</p> <ul style="list-style-type: none"> ОД ОБЩЕСТВЕННО-ДЕЛОВАЯ ЗОНА ОМ ЗОНА МНОГООБУНКЦИОНАЛЬНЫХ ЦЕНТРОВ МЦ ЗОНА МЕДИЦИНСКИХ ЦЕНТРОВ УЦ ЗОНА УЧЕБНЫХ ЦЕНТРОВ <p>ПРОИЗВОДСТВЕННЫЕ ЗОНЫ</p> <ul style="list-style-type: none"> П.1 ЗОНА ПРОИЗВОДСТВЕННЫХ И КОММУНАЛЬНО-СКЛАДСКИХ ОБЪЕКТОВ I КЛАССА ОПАСНОСТИ ПО САНИТАРНОЙ КЛАССИФИКАЦИИ П.2 ЗОНА ПРОИЗВОДСТВЕННЫХ И КОММУНАЛЬНО-СКЛАДСКИХ ОБЪЕКТОВ II КЛАССА ОПАСНОСТИ ПО САНИТАРНОЙ КЛАССИФИКАЦИИ П.3 ЗОНА ПРОИЗВОДСТВЕННЫХ И КОММУНАЛЬНО-СКЛАДСКИХ ОБЪЕКТОВ III КЛАССА ОПАСНОСТИ ПО САНИТАРНОЙ КЛАССИФИКАЦИИ П.4 ЗОНА ПРОИЗВОДСТВЕННЫХ И КОММУНАЛЬНО-СКЛАДСКИХ ОБЪЕКТОВ IV КЛАССА ОПАСНОСТИ ПО САНИТАРНОЙ КЛАССИФИКАЦИИ П.5 ЗОНА ПРОИЗВОДСТВЕННЫХ И КОММУНАЛЬНО-СКЛАДСКИХ ОБЪЕКТОВ V КЛАССА ОПАСНОСТИ ПО САНИТАРНОЙ КЛАССИФИКАЦИИ ПК ЗОНА КОММУНАЛЬНЫХ ОБЪЕКТОВ <p>ЗОНЫ РЕКРЕАЦИОННОГО НАЗНАЧЕНИЯ</p> <ul style="list-style-type: none"> Р.1 ЗОНА ГОРОДСКИХ ПАРКОВ, САДОВ, СКВЕРОВ Р.2 ЗОНА ГОРОДСКИХ ЛЕСОВ Р.3 ЗОНА ЛАНДШАФТНО-РЕКРЕАЦИОННАЯ СР ЗОНА СПОРТИВНЫХ И СПОРТИВНО-ЗРЕЛИЩНЫХ СООРУЖЕНИЙ | <p>ЗОНЫ ИНЖЕНЕРНОЙ И ТРАНСПОРТНОЙ ИНФРАСТРУКТУРЫ</p> <ul style="list-style-type: none"> ИТ.1 ЗОНА ИНЖЕНЕРНО-ТРАНСПОРТНОЙ ИНФРАСТРУКТУРЫ ИТ.2 ЗОНА ИНЖЕНЕРНЫХ СООРУЖЕНИЙ ИТ.3 ЗОНА ВНЕШНЕГО ТРАНСПОРТА <p>ЗОНЫ СПЕЦИАЛЬНОГО НАЗНАЧЕНИЯ</p> <ul style="list-style-type: none"> СН.1 ЗОНА ОБЪЕКТОВ СПЕЦИАЛЬНОГО НАЗНАЧЕНИЯ СН.2 ЗОНА ДЕЙСТВУЮЩИХ КЛАДЕЙ СН.3 ЗОНА ЗАКРЫТЫХ КЛАДЕЙ Р.4 ЗЕЛЕНЬЕ НАСАЖДЕНИЯ СПЕЦИАЛЬНОГО НАЗНАЧЕНИЯ <p>ЗОНЫ СЕЛЬСКОХОЗЯЙСТВЕННОГО ИСПОЛЬЗОВАНИЯ</p> <ul style="list-style-type: none"> СХ ЗОНА ОБЪЕКТОВ СЕЛЬСКОХОЗЯЙСТВЕННОГО НАЗНАЧЕНИЯ ДС ЗОНА САДОВОДЧЕСКИХ, ОГОРОДНИЧЕСКИХ И ДАЧНЫХ ХОЗЯЙСТВ <p>ТЕРРИТОРИИ, ДЛЯ КОТОРЫХ ГРАДОСТРОИТЕЛЬНЫЙ РЕГЛАМЕНТ НЕ УСТАНАВЛИВАЕТСЯ</p> <ul style="list-style-type: none"> ЗЗ ЗЕМЛИ СЕЛЬСКОХОЗЯЙСТВЕННОГО НАЗНАЧЕНИЯ ЗЛ ЗЕМЛИ ЛЕСНОГО ФОНДА ЗВ ЗЕМЛИ ВОДНОГО ФОНДА <p>ГРАНИЦЫ</p> <ul style="list-style-type: none"> ГОР ОГРАНИЧЕНИЕ ГОРОДСКОГО ОКРУГА ГОР ОГРАНИЧЕНИЕ ГОРОДА КОМ ОГРАНИЧЕНИЕ ПО КОМПЛЕКСНОМУ И УСТОЙЧИВОМУ РАЗВИТИЮ ТЕРРИТОРИИ |
|---|--|