

Проект планировки и проект межевания территории посёлка Берёзовка городского округа - города Барнаула Алтайского края
фрагмент чертежа планировки территории, на котором отображены границы зон планируемого размещения объектов капитального строительства



Зона размещения объектов ОКС	Назначение ОКС	Масштаб	Мероприятия	Очертимость ОКС	5 ЗР			
						1	2	3
ЗР-1	Жилая застройка (1,3 эт.)	1	Жилищное строительство	0,17 тыс. м2	1	Планировка	Решение град.	0,12
ЗР-2	Жилая застройка (1,3 эт.)	1	Жилищное строительство	0,50 тыс. м2	1	Планировка	Решение град.	0,33
ЗР-3	Жилая застройка (1,3 эт.)	1	Жилищное строительство	0,33 тыс. м2	1	Планировка	Решение град.	0,17
ЗР-4	Жилая застройка (1,3 эт.)	1	Жилищное строительство	0,28 тыс. м2	1	Планировка	Решение град.	0,19
ЗР-5	Жилая застройка (1,3 эт.)	1	Жилищное строительство	0,3 тыс. м2	1	Планировка	Решение град.	0,20
ЗР-6	Жилая застройка (1,3 эт.)	1	Жилищное строительство	0,25 тыс. м2	1	Планировка	Решение град.	0,17
ЗР-7	Жилая застройка (1,3 эт.)	1	Жилищное строительство	1,30 тыс. м2	1	Планировка	Решение град.	0,80
ЗР-8	Жилая застройка (1,3 эт.)	1	Жилищное строительство	0,22 тыс. м2	1	Планировка	Решение град.	0,13
ЗР-9	Жилая застройка (1,3 эт.)	1	Жилищное строительство	0,96 тыс. м2	1	Планировка	Решение град.	0,66
ЗР-10	Жилая застройка (1,3 эт.)	1	Жилищное строительство	0,68 тыс. м2	1	Планировка	Решение град.	0,47
ЗР-11	Жилая застройка (1,3 эт.)	1	Жилищное строительство	0,7 тыс. м2	1	Планировка	Решение град.	0,49
ЗР-12	Жилая застройка (1,3 эт.)	1	Жилищное строительство	1,2 тыс. м2	1	Планировка	Решение град.	0,81

ТЕРРИТОРИИ ОБЪЕКТОВ ИНЖЕНЕРНОЙ И ТРАНСПОРТНОЙ ИНФРАСТРУКТУРЫ

- ТЕРРИТОРИИ РАЗМЕЩЕНИЯ ОБЪЕКТОВ ИНЖЕНЕРНОЙ ИНФРАСТРУКТУРЫ
- ТЕРРИТОРИИ ОБЩЕГО ПОЛЬЗОВАНИЯ В ГРАНИЦАХ УЛИЦ И ДУРОГ
- ТЕРРИТОРИИ РЕКРЕАЦИОННОГО НАЗНАЧЕНИЯ
- ТЕРРИТОРИИ ЛЕСОВ
- ТЕРРИТОРИИ ПРИРОДНОГО ЛАНДШАФТА
- ТЕРРИТОРИИ ПАРКОВ, СКВЕРОВ, БУЛЬВАРОВ
- ТЕРРИТОРИИ ВОДНЫХ ОБЪЕКТОВ

ПРОЕКТНОЕ ИСПОЛЬЗОВАНИЕ ТЕРРИТОРИИ

- ЖИЛЬЕ ТЕРРИТОРИИ
- ТЕРРИТОРИИ ЗАСТРОЙКИ МАЛОЭТАЖНЫМИ ИНДИВИДУАЛЬНЫМИ ЖИЛЫМИ ДОМАМИ (1-3 эт.)
- ОБЩЕСТВЕННО-ДЕЛОВЫЕ ТЕРРИТОРИИ
- ТЕРРИТОРИИ ЛЕГОВОГО, ОБЩЕСТВЕННОГО И КОММЕРЧЕСКОГО НАЗНАЧЕНИЯ
- ТЕРРИТОРИИ РАЗМЕЩЕНИЯ ОБЪЕКТОВ КУЛЬТУРЫ, КУЛЬТОВЫХ ЗДАНИЙ
- ТЕРРИТОРИИ ОБЪЕКТОВ ЗАПРАВООХРАНЕНИЯ И СОЦИАЛЬНОГО ОБЕСПЕЧЕНИЯ

Экспликация зданий:

1 Индивидуальный жилой дом (1-3 этажа)

Условные обозначения:

- 22:61:010518 граница территории разработки проекта планировки
- 22:61:010518 номер кадастрового квартала
- граница кадастрового квартала
- планируемые границы существующие
- красные линии
- линии отступа от красных линий в целях определения места допустимого размещения зданий, строений, сооружений
- объект капитального строительства
- граница земельного участка утверждённая проектом планировки и проектом межевания территории посёлка Берёзовка городского округа - города Барнаула Алтайского края
- отменяемая граница земельного участка утверждённая проектом планировки и проектом межевания территории посёлка Берёзовка городского округа - города Барнаула Алтайского края
- граница образуемого земельного участка
- проезжая часть улицы
- граница охранной зоны инженерных сетей

функциональные зоны

территория застройки малоэтажными индивидуальными жилыми домами (1-3 эт.)

МАСШТАБ 1:1000

Изм.	№ уч.	лист	№	подпись	дата
	Бобров А.А.				
	Вайс М.Н.				

Основная часть проекта, ПОДПЕЧАТАНА УТВЕРЖДЕННО

Чертеж планировки территории М 1:1000

МКУ "Архитектура города Барнаула"

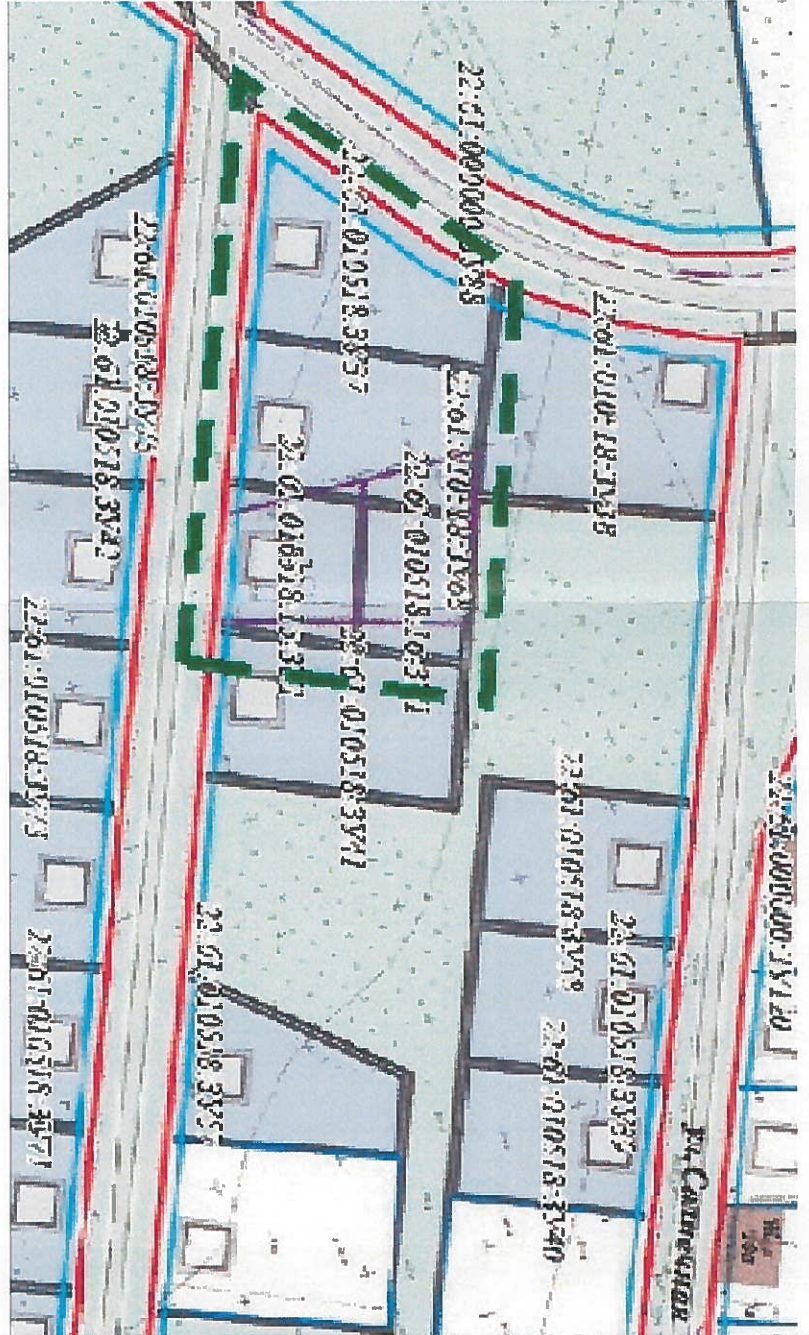
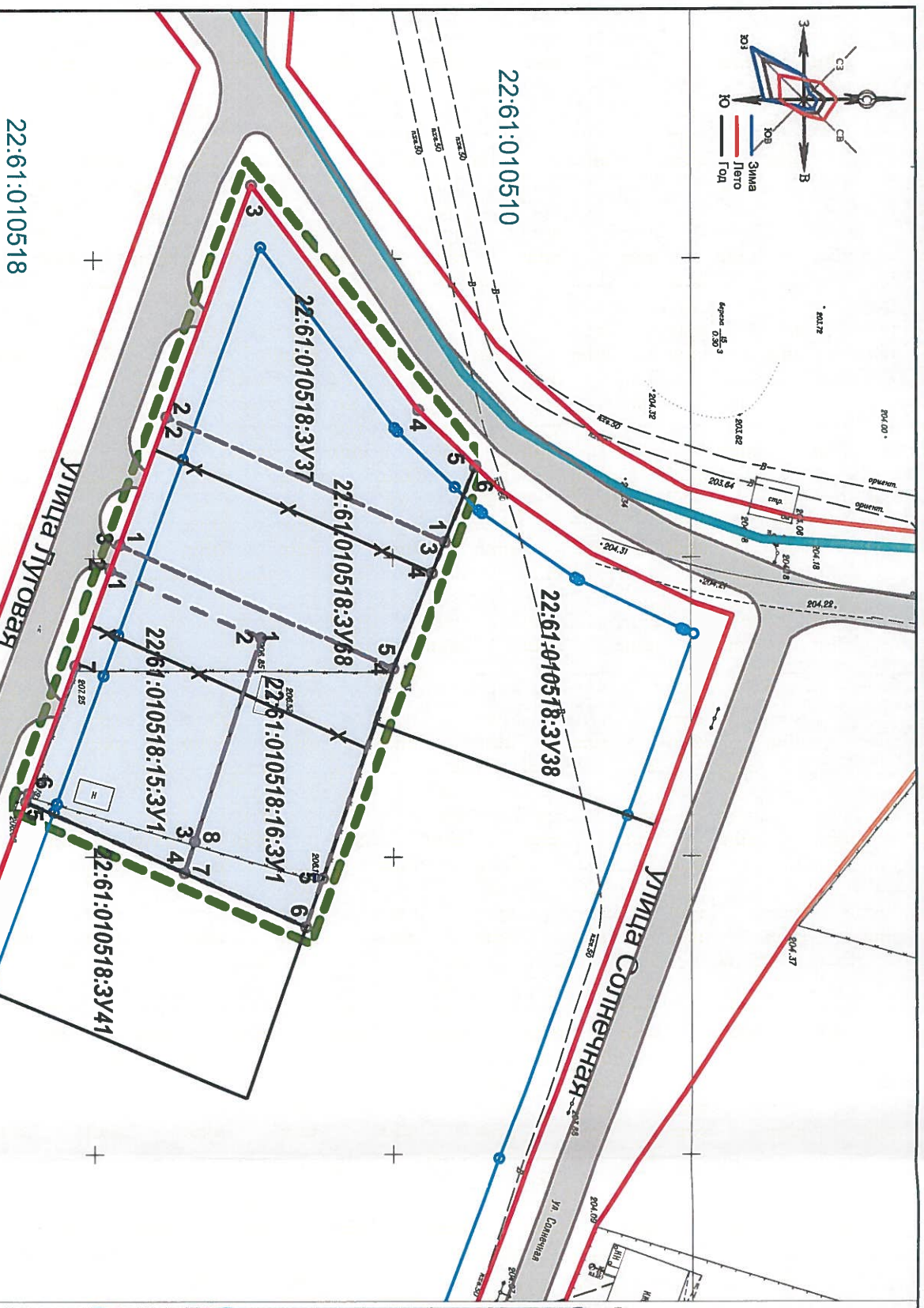
МКУ-00013-2018-ПП, ПМ

Проект по внесению изменений в проект планировки и проект межевания территории посёлка Берёзовка городского округа - города Барнаула Алтайского края, в отношении земельных участков по адресам: ул.Луговая, 5, 5а в посёлке Берёзовка города Барнаула

стадия	лист	листов
ПП	12	14

Проект планировки и проект межевания территории посёлка Берёзовка городского округа - города Барнаула Алтайского края

Фрагмент чертежа межевания территории



Условные обозначения:

- граница территории разработки проекта планировки
 - номер кадастрового квартала
 - граница кадастрового квартала
 - планируемые
 - существующие
 - красные линии
- линии отступа от красных линий в целях определения места допустимого размещения зданий, строений, сооружений
- граница земельного участка утверждённая проектом планировки и проектом межевания территории посёлка Берёзовка городского округа - города Барнаула Алтайского края
- отменяемая граница земельного участка утверждённая проектом планировки и проектом межевания территории посёлка Берёзовка городского округа - города Барнаула Алтайского края
- образуемый земельный участок с уточнением координат проезжая часть улицы
- номер поворотной точки



- #### УСЛОВНЫЕ ОБОЗНАЧЕНИЯ
- ОСНОВНАЯ ЧАСТЬ ПРОЕКТА МЕЖЕВАНИЯ**
- ЛИНИИ РЕГУЛИРОВАНИЯ ЗАСТРОЙКИ
 - УСТАНОВИВАЕМЫЕ КРАСНЫЕ ЛИНИИ
 - ЛИНИИ ОТСТУПА ОТ КРАСНЫХ ЛИНИЙ В ЦЕЛЯХ ОПРЕДЕЛЕНИЯ МЕСТ ДОПУСТИМОГО РАЗМЕЩЕНИЯ ЗАДАНИЙ, СТРОЕНИЙ, СООРУЖЕНИЙ
 - МЕСТОПОЛОЖЕНИЕ ИЗМЕНЯЕМЫХ ЗЕМЕЛЬНЫХ УЧАСТКОВ
 - ИЖЕВЫЕ ЗЕМЕЛЬНЫЕ УЧАСТКИ
 - ЛИНЕЙНО-РИТУАЛЬНЫЕ ЗЕМЕЛЬНЫЕ УЧАСТКИ
 - МЕСТОПОЛОЖЕНИЕ ОБРАЗУЕМЫХ ЗЕМЕЛЬНЫХ УЧАСТКОВ
 - ОБРАЗУЕМЫЕ ЗЕМЕЛЬНЫЕ УЧАСТКИ
 - ОБРАЗУЕМЫЕ ЗЕМЕЛЬНЫЕ УЧАСТКИ, КОТОРЫЕ ВДУТ ОТНЕСЕНЫ К ТЕРРИТОРИЯМ ОБЩЕГО ПОЛЬЗОВАНИЯ ИЛИ ИМУЩЕСТВУ ОБЩЕГО ПОЛЬЗОВАНИЯ
 - ПЕРЕЧЕНЬ И СВЕДЕНИЯ О ПЛОЩАДИ ОБРАЗУЕМЫХ И ПЕРЕНАЗЫВАЕМЫХ ЗЕМЕЛЬНЫХ УЧАСТКОВ, В КОТОРЫЕ ПОДЛЕЖАТ ВВЕДЕНИЮ ОБРАЗОВАТЕЛЬНЫЕ СООБРАЖЕНИЯ СМ. В ТЕКСТОВЫХ МАТЕРИАЛАХ ОСНОВНОЙ ЧАСТИ ПРОЕКТА МЕЖЕВАНИЯ

- #### МАТЕРИАЛЫ ПО ОСНОВАНИЮ ПРОЕКТА МЕЖЕВАНИЯ
- ГРАНИЦА ПЛАНИРОВОЧНОГО ЭЛЕМЕНТА, В ОТНОШЕНИИ КОТОРОГО ПОДЪОТВЕЧЕНА ДОКУМЕНТАЛЬНЫМ ПОДЛИННИКОМ ТЕРРИТОРИИ
 - ТЕРРИТОРИАЛЬНОЕ УСТРОЙСТВО
 - ГРАНИЦЫ НАСЕЛЕННЫХ ПУНКТОВ
 - ПЛАНИРУЕМЫЕ ГРАНИЦЫ НАСЕЛЕННЫХ ПУНКТОВ
 - ГРАНИЦЫ КАДАСТРОВЫХ КВАРТАЛОВ
 - ГРАНИЦЫ ЗЕМЕЛЬНЫХ УЧАСТКОВ
 - СВЕДЕНИЯ О ЗЕМЕЛЬНЫХ УЧАСТКАХ ВНЕШНИ В ГРН
 - ОБЪЕКТЫ НЕДВИЖИМОСТИ
 - ЗАДАНИЯ, СТРОЕНИЯ, СООРУЖЕНИЯ
 - СУЩЕСТВУЮЩИЕ
 - ПЛАНИРУЕМЫЕ

Проект по внесению изменений				МКУ-00013-2018-ГП, ПМ	
Изм.	№ уч	лист	№	подпись	дата
Директор	Бобров А.А.				
Гл. спец.	Вайс М.Н.				
ОСНОВНАЯ ЧАСТЬ ПРОЕКТА, ПОДЛЕЖАЩАЯ УТВЕРЖДЕНИЮ					
Чертеж межевания территории М 1:1000					
СТАДИЯ	ЛИСТ	ЛИСТОВ			
ПМ	13	14			
МКУ "Архитектура города Барнаула"					