

РОССИЙСКАЯ ФЕДЕРАЦИЯ



АДМИНИСТРАЦИЯ ГОРОДА БАРНАУЛА

ПОСТАНОВЛЕНИЕ

От _____

№ _____

О предоставлении разрешения на условно разрешенный вид использования земельного участка, расположенного по адресу: город Барнаул, проезд Кооперативный 4-й, 62

В соответствии с Градостроительным кодексом Российской Федерации, Федеральным законом от 06.10.2003 №131-ФЗ «Об общих принципах организации местного самоуправления в Российской Федерации», решением Барнаульской городской Думы от 09.10.2012 №834 «Об утверждении Правил землепользования и застройки городского округа – города Барнаула Алтайского края», на основании заключения по результатам публичных слушаний по вопросу предоставления разрешения на условно разрешенный вид использования земельного участка от _____, рекомендаций комиссии по землепользованию и застройке от _____

ПОСТАНОВЛЯЮ:

1. Предоставить разрешение на условно разрешенный вид использования земельного участка площадью 806 кв.метров, кадастровый номер: 22:63:030123:1689, расположенного по адресу: город Барнаул, проезд Кооперативный 4-й, 62, «индивидуальные жилые дома».

2. Пресс-центру (Павлинова Ю.С.) опубликовать постановление в газете «Вечерний Барнаул» и разместить на официальном Интернет-сайте города Барнаула.

3. Контроль за исполнением постановления оставляю за собой.

Заместитель главы администрации города
по градостроительству и земельным отношениям

С.О.Дёмин

РОССИЙСКАЯ ФЕДЕРАЦИЯ



АДМИНИСТРАЦИЯ ГОРОДА БАРНАУЛА

ПОСТАНОВЛЕНИЕ

От _____

№ _____

О предоставлении разрешения на условно разрешенный вид использования земельного участка, расположенного по адресу: город Барнаул, проезд Кооперативный 4-й, 62

В соответствии с Градостроительным кодексом Российской Федерации, Федеральным законом от 06.10.2003 №131-ФЗ «Об общих принципах организации местного самоуправления в Российской Федерации», решением Барнаульской городской Думы от 09.10.2012 №834 «Об утверждении Правил землепользования и застройки городского округа – города Барнаула Алтайского края», на основании заключения по результатам публичных слушаний по вопросу предоставления разрешения на условно разрешенный вид использования земельного участка от _____, рекомендаций комиссии по землепользованию и застройке от _____

ПОСТАНОВЛЯЮ:

1. Предоставить разрешение на условно разрешенный вид использования земельного участка площадью 806 кв.метров, кадастровый номер: 22:63:030123:1689, расположенного по адресу: город Барнаул, проезд Кооперативный 4-й, 62, «индивидуальные жилые дома».

2. Пресс-центру (Павлинова Ю.С.) опубликовать постановление в газете «Вечерний Барнаул» и разместить на официальном Интернет-сайте города Барнаула.

3. Контроль за исполнением постановления оставляю за собой.

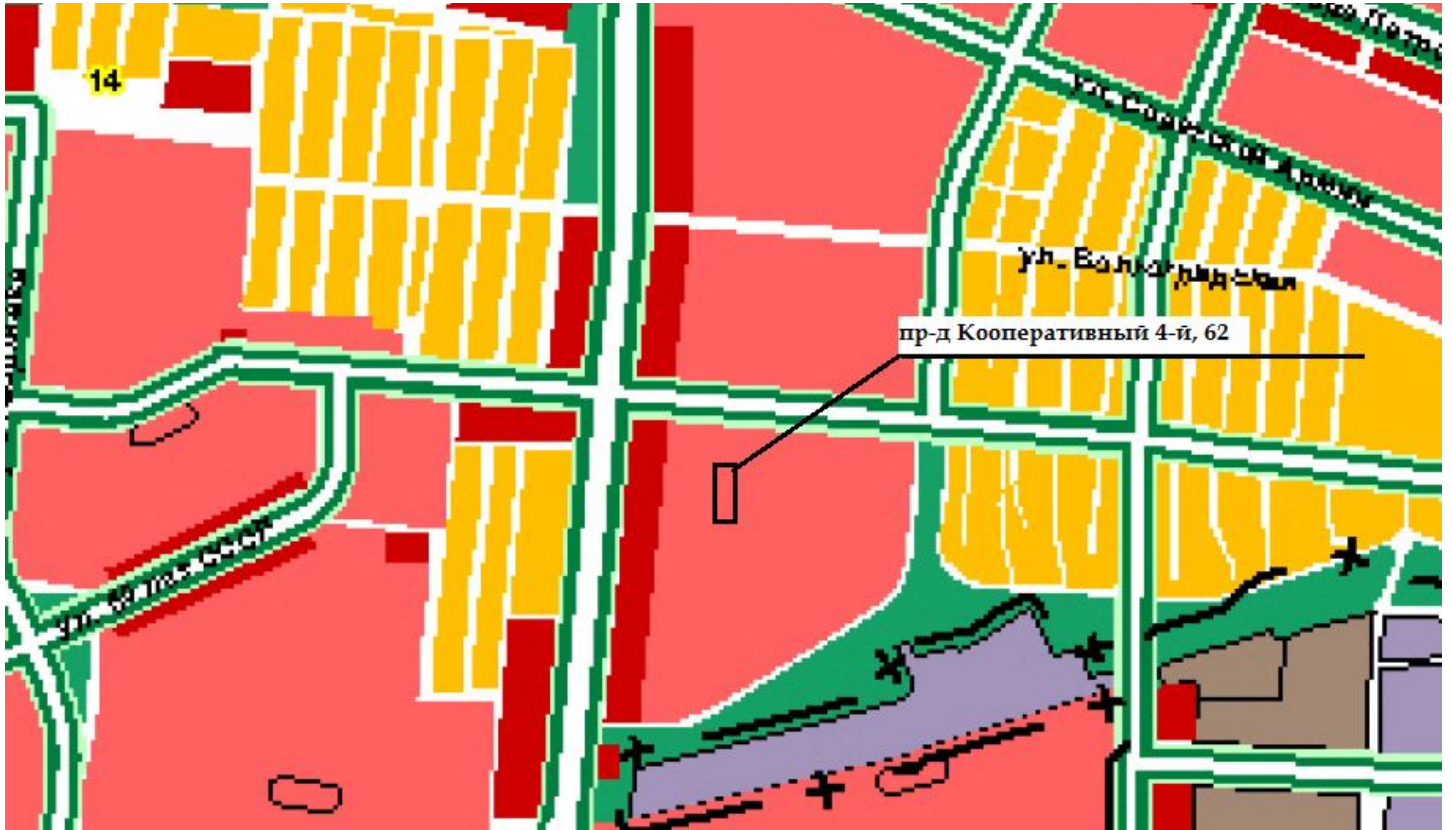
Заместитель главы администрации города
по градостроительству и земельным отношениям

С.О.Дёмин

ФРАГМЕНТ ГЕНЕРАЛЬНОГО ПЛАНА

ГОРОДСКОГО ОКРУГА – ГОРОДА БАРНАУЛА АЛТАЙСКОГО КРАЯ

(генеральный план утвержден решением Барнаульской городской Думы от 26.02.2010 №245 в редакции от 28.02.2011 №450)



условные обозначения на обороте страницы

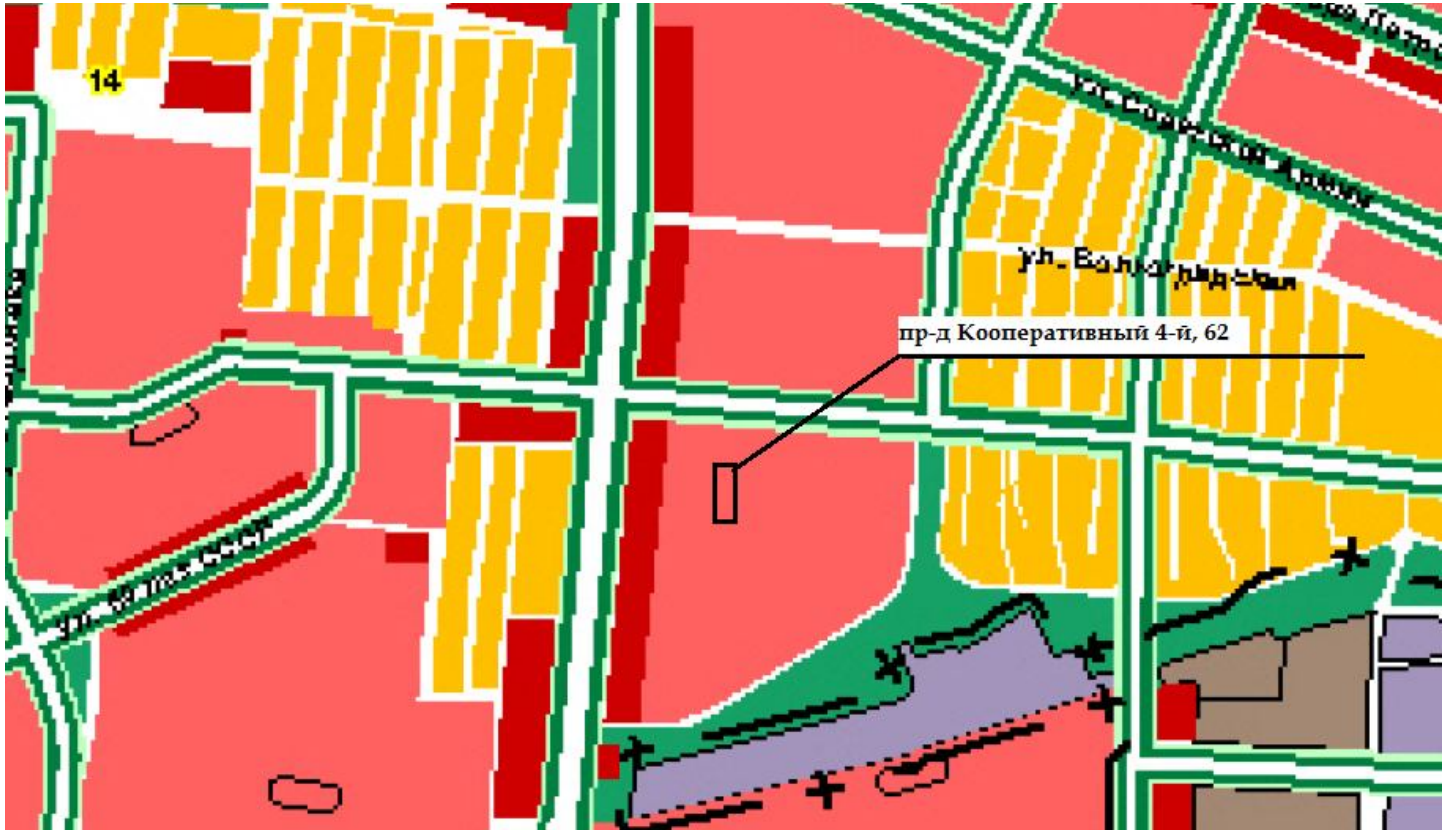
У С Л О В Н Ы Е О Б О З Н А Ч Е Н И Я

ГРАНИЦЫ		ПЕСНОГО ФОНДА, В Т.Ч.:	
	ГОРОДСКОГО ОКРУГА		ЗАЩИТНЫХ ЛЕСОВ
	ГОРОДА		ЛЕСОВ - ЛЕНТОЧНЫХ БОРОВ
	ПРЕДЛАГАЕМАЯ ГОРОДСКАЯ ЧЕРТА	ОСОБО ОХРАНЯЕМЫХ ПРИРОДНЫХ ТЕРРИТОРИЙ И ОБЪЕКТОВ, В Т.Ч.:	
	ПОСЕЛКОВ		РЕКРЕАЦИОННЫХ УЧРЕЖДЕНИЙ
	ПОСЕЛКОВ (ПРЕДЛАГАЕМЫЕ)	ПРОМЫШЛЕННОСТИ И ИНОГО СПЕЦИАЛЬНОГО НАЗНАЧЕНИЯ, В Т.Ч.:	
	САНИТАРНО-ЗАЩИТНЫХ ЗОН	ПРОМЫШЛЕННОСТИ:	
	ЗОН ВОЗДУШНОГО ПОДХОДА		ПРОМЫШЛЕННЫХ ПРЕДПРИЯТИЙ
	ШУМОЗАЩИТНЫХ ЗОН		КОММУНАЛЬНО-СКЛАДСКИХ ОРГАНИЗАЦИЙ
	ВОДООХРАННЫХ ЗОН	ЭНЕРГЕТИКИ:	
ГРАНИЦЫ ЗЕМЕЛЬ НАСЕЛЕННЫХ ПУНКТОВ, В Т.Ч.:			ВЛ
	МНОГОЭТАЖНОЙ ЗАСТРОЙКИ		ГАЗОПРОВОД
	МАЛОЭТАЖНОЙ ЗАСТРОЙКИ		ГТУ ТЭЦ
	ИНДИВИДУАЛЬНОЙ ЗАСТРОЙКИ С УЧАСТКАМИ		ГРС
	ПРЕИМУЩЕСТВЕННО ОБЩЕСТВЕННОЙ ЗАСТРОЙКИ	ТРАНСПОРТА:	
	ПРОМЫШЛЕННЫХ ПРЕДПРИЯТИЙ		ЖЕЛЕЗНОДОРОЖНОГО
	КОММУНАЛЬНО-СКЛАДСКИХ ОРГАНИЗАЦИЙ		АВТОМОБИЛЬНОГО
	ТЕПЛИЧНЫХ ХОЗЯЙСТВ		МОСТЫ, ПУТЕПРОВОДЫ
	ЖЕЛЕЗНОДОРОЖНОГО ТРАНСПОРТА		ВОЗДУШНОГО
	ВОДНОГО ТРАНСПОРТА		АЭРОВОКЗАЛ
	КЛАДБИЩ	ИНОГО СПЕЦИАЛЬНОГО НАЗНАЧЕНИЯ:	
	РЕЖИМНЫХ ТЕРРИТОРИЙ		КЛАДБИЩА
	ПИТОМНИКОВ		ТБО ПОЛИГОН ТБО
	РЕКУЛЬТИВИРУЕМЫХ ТЕРРИТОРИЙ		ОЧИСТНЫЕ СООРУЖЕНИЯ КАНАЛИЗАЦИИ
	ОЧИСТНЫЕ СООРУЖЕНИЯ КАНАЛИЗАЦИИ		ПСК ПРИЕМНО-СОРТИРОВОЧНЫЙ КОМПЛЕКС
	ОЧИСТНЫЕ СООРУЖЕНИЯ ВОДОПРОВОДА		ВОДНОГО ФОНДА
	ЗЕЛЕНых НАСАЖДЕНИЙ ОБЩЕГО ПОЛЬЗОВАНИЯ	СЕЛЬСКОХОЗЯЙСТВЕННОГО НАЗНАЧЕНИЯ, В Т.Ч.:	
	ЛЕСОПАРКОВ		СЕЛЬСКОХОЗЯЙСТВЕННЫХ УГОДИЙ
	ЛУГ ОПАРКОВ, ГИДРОПАРКОВ		ФРУКТОВЫХ САДОВ
	ЗАЩИТНОГО ОЗЕЛЕНЕНИЯ		КОЛЛЕКТИВНЫХ САДОВОДСТВ
	ГОРОДСКИХ ЛЕСОВ		ЛУГОВ
	ПЛЯЖЕЙ		ЛИЧНЫХ ПОДСОБНЫХ ХОЗЯЙСТВ
	РЕКРЕАЦИОННЫХ УЧРЕЖДЕНИЙ	ЗАПАСА, В Т.Ч.:	
	КОЛЛЕКТИВНЫХ САДОВОДСТВ		ПРОЧИХ ТЕРРИТОРИЙ
	СЕЛЬСКОХОЗЯЙСТВЕННЫХ ПРЕДПРИЯТИЙ		БОЛОТ
	ПРОЧИХ ТЕРРИТОРИЙ		НОМЕРА ПРОМЫШЛЕННЫХ И КОММУНАЛЬНО-СКЛАДСКИХ ПРЕДПРИЯТИЙ
	МАГИСТРАЛЬНЫХ ДОРОГ		НОМЕРА ОСНОВНЫХ ОБЩЕСТВЕННЫХ ЗДАНИЙ ПО ЭКСПЛИКАЦИИ
	МОСТЫ, ПУТЕПРОВОДЫ		
	ЖЕЛЕЗНОДОРОЖНЫЙ ВОКЗАЛ		
	АВТОБУСНЫЙ ВОКЗАЛ		
	РЕЧНОЙ ВОКЗАЛ		

ФРАГМЕНТ ГЕНЕРАЛЬНОГО ПЛАНА



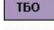











ГОРОДСКОГО ОКРУГА – ГОРОДА БАРНАУЛА АЛТАЙСКОГО КРАЯ

(генеральный план утвержден решением Барнаульской городской Думы от 26.02.2010 №245 в редакции от 28.02.2011 №450)



условные обозначения на обороте страницы

У С Л О В Н Ы Е О Б О З Н А Ч Е Н И Я

ГРАНИЦЫ		ПЕСНОГО ФОНДА, В Т.Ч.:	
	ГОРОДСКОГО ОКРУГА		ЗАЩИТНЫХ ЛЕСОВ
	ГОРОДА		ЛЕСОВ - ЛЕНТОЧНЫХ БОРОВ
	ПРЕДЛАГАЕМАЯ ГОРОДСКАЯ ЧЕРТА	ОСОБО ОХРАНЯЕМЫХ ПРИРОДНЫХ ТЕРРИТОРИЙ И ОБЪЕКТОВ, В Т.Ч.:	
	ПОСЕЛКОВ		РЕКРЕАЦИОННЫХ УЧРЕЖДЕНИЙ
	ПОСЕЛКОВ (ПРЕДЛАГАЕМЫЕ)	ПРОМЫШЛЕННОСТИ И ИНОГО СПЕЦИАЛЬНОГО НАЗНАЧЕНИЯ, В Т.Ч.:	
	САНИТАРНО-ЗАЩИТНЫХ ЗОН	ПРОМЫШЛЕННОСТИ:	
	ЗОН ВОЗДУШНОГО ПОДХОДА		ПРОМЫШЛЕННЫХ ПРЕДПРИЯТИЙ
	ШУМОЗАЩИТНЫХ ЗОН		КОММУНАЛЬНО-СКЛАДСКИХ ОРГАНИЗАЦИЙ
	ВОДООХРАННЫХ ЗОН	ЭНЕРГЕТИКИ:	
ГРАНИЦЫ ЗЕМЕЛЬ НАСЕЛЕННЫХ ПУНКТОВ, В Т.Ч.:			ВЛ
	МНОГОЭТАЖНОЙ ЗАСТРОЙКИ		ГАЗОПРОВОД
	МАЛОЭТАЖНОЙ ЗАСТРОЙКИ		ГТУ ТЭЦ
	ИНДИВИДУАЛЬНОЙ ЗАСТРОЙКИ С УЧАСТКАМИ		ГРС
	ПРЕИМУЩЕСТВЕННО ОБЩЕСТВЕННОЙ ЗАСТРОЙКИ	ТРАНСПОРТА:	
	ПРОМЫШЛЕННЫХ ПРЕДПРИЯТИЙ		ЖЕЛЕЗНОДОРОЖНОГО
	КОММУНАЛЬНО-СКЛАДСКИХ ОРГАНИЗАЦИЙ		АВТОМОБИЛЬНОГО
	ТЕПЛИЧНЫХ ХОЗЯЙСТВ		МОСТЫ, ПУТЕПРОВОДЫ
	ЖЕЛЕЗНОДОРОЖНОГО ТРАНСПОРТА		ВОЗДУШНОГО
	ВОДНОГО ТРАНСПОРТА		АЭРОВОКЗАЛ
	КЛАДБИЩ	ИНОГО СПЕЦИАЛЬНОГО НАЗНАЧЕНИЯ:	
	РЕЖИМНЫХ ТЕРРИТОРИЙ		КЛАДБИЩА
	ПИТОМНИКОВ		ТБО ПОЛИГОН ТБО
	РЕКУЛЬТИВИРУЕМЫХ ТЕРРИТОРИЙ		ОЧИСТНЫЕ СООРУЖЕНИЯ КАНАЛИЗАЦИИ
	ОЧИСТНЫЕ СООРУЖЕНИЯ КАНАЛИЗАЦИИ		ПРИЕМНО-СОРТИРОВОЧНЫЙ КОМПЛЕКС
	ОЧИСТНЫЕ СООРУЖЕНИЯ ВОДОПРОВОДА		ВОДНОГО ФОНДА
	ЗЕЛЕНых НАСАЖДЕНИЙ ОБЩЕГО ПОЛЬЗОВАНИЯ	СЕЛЬСКОХОЗЯЙСТВЕННОГО НАЗНАЧЕНИЯ, В Т.Ч.:	
	ЛЕСОПАРКОВ		СЕЛЬСКОХОЗЯЙСТВЕННЫХ УГОДИЙ
	ЛУГ ОПАРКОВ, ГИДРОПАРКОВ		ФРУКТОВЫХ САДОВ
	ЗАЩИТНОГО ОЗЕЛЕНЕНИЯ		КОЛЛЕКТИВНЫХ САДОВОДСТВ
	ГОРОДСКИХ ЛЕСОВ		ЛУГОВ
	ПЛЯЖЕЙ		ЛИЧНЫХ ПОДСОБНЫХ ХОЗЯЙСТВ
	РЕКРЕАЦИОННЫХ УЧРЕЖДЕНИЙ	ЗАПАСА, В Т.Ч.:	
	КОЛЛЕКТИВНЫХ САДОВОДСТВ		ПРОЧИХ ТЕРРИТОРИЙ
	СЕЛЬСКОХОЗЯЙСТВЕННЫХ ПРЕДПРИЯТИЙ		БОЛОТ
	ПРОЧИХ ТЕРРИТОРИЙ		НОМЕРА ПРОМЫШЛЕННЫХ И КОММУНАЛЬНО-СКЛАДСКИХ ПРЕДПРИЯТИЙ
	МАГИСТРАЛЬНЫХ ДОРОГ		НОМЕРА ОСНОВНЫХ ОБЩЕСТВЕННЫХ ЗДАНИЙ ПО ЭКСПЛИКАЦИИ
	МОСТЫ, ПУТЕПРОВОДЫ		
	ЖЕЛЕЗНОДОРОЖНЫЙ ВОКЗАЛ		
	АВТОБУСНЫЙ ВОКЗАЛ		
	РЕЧНОЙ ВОКЗАЛ		

ФРАГМЕНТ КАРТЫ ГРАДОСТРОИТЕЛЬНОГО ЗОНИРОВАНИЯ

Приложение №1 к Правилам землепользования и застройки городского округа – города Барнаула Алтайского края, утвержденным решением Барнаульской городской Думы от 09.10.2012 №834 (в ред. решения от 05.10.2018 №183)



Условные знаки на обороте страницы

У С Л О В Н Ы Е О Б О З Н А Ч Е Н И Я

ЖИЛЫЕ ЗОНЫ

Ж.1	ЗОНА ЗАСТРОЙКИ МНОГОЭТАЖНЫМИ ЖИЛЫМИ ДОМАМИ
Ж.2	ЗОНА ЗАСТРОЙКИ СРЕДНЕЭТАЖНЫМИ ЖИЛЫМИ ДОМАМИ
Ж.3	ЗОНА ЗАСТРОЙКИ МАЛОЭТАЖНЫМИ ЖИЛЫМИ ДОМАМИ
Ж.4	ЗОНА ЗАСТРОЙКИ ИНДИВИДУАЛЬНЫМИ ЖИЛЫМИ ДОМАМИ
ОЖ	ОБЩЕСТВЕННО-ЖИЛАЯ ЗОНА

ОБЩЕСТВЕННО-ДЕЛОВЫЕ ЗОНЫ

ОД	ОБЩЕСТВЕННО-ДЕЛОВАЯ ЗОНА
ФЦ	ЗОНА МНОГОФУНКЦИОНАЛЬНЫХ ЦЕНТРОВ
МЦ	ЗОНА МЕДИЦИНСКИХ ЦЕНТРОВ
УЦ	ЗОНА УЧЕБНЫХ ЦЕНТРОВ

ПРОИЗВОДСТВЕННЫЕ ЗОНЫ

П.1	ЗОНА ПРОИЗВОДСТВЕННЫХ И КОММУНАЛЬНО-СКЛАДСКИХ ОБЪЕКТОВ I КЛАССА ОПАСНОСТИ ПО САНИТАРНОЙ КЛАССИФИКАЦИИ
П.2	ЗОНА ПРОИЗВОДСТВЕННЫХ И КОММУНАЛЬНО-СКЛАДСКИХ ОБЪЕКТОВ II КЛАССА ОПАСНОСТИ ПО САНИТАРНОЙ КЛАССИФИКАЦИИ
П.3	ЗОНА ПРОИЗВОДСТВЕННЫХ И КОММУНАЛЬНО-СКЛАДСКИХ ОБЪЕКТОВ III КЛАССА ОПАСНОСТИ ПО САНИТАРНОЙ КЛАССИФИКАЦИИ
П.4	ЗОНА ПРОИЗВОДСТВЕННЫХ И КОММУНАЛЬНО-СКЛАДСКИХ ОБЪЕКТОВ IV КЛАССА ОПАСНОСТИ ПО САНИТАРНОЙ КЛАССИФИКАЦИИ
П.5	ЗОНА ПРОИЗВОДСТВЕННЫХ И КОММУНАЛЬНО-СКЛАДСКИХ ОБЪЕКТОВ V КЛАССА ОПАСНОСТИ ПО САНИТАРНОЙ КЛАССИФИКАЦИИ
П.6	ЗОНА КОММУНАЛЬНЫХ ОБЪЕКТОВ

ЗОНЫ РЕКРЕАЦИОННОГО НАЗНАЧЕНИЯ

Р.1	ЗОНА ГОРОДСКИХ ПАРКОВ, САДОВ, СКВЕРОВ
Р.2	ЗОНА ГОРОДСКИХ ЛЕСОВ
Р.3	ЗОНА ЛАНДШАФТНО-РЕКРЕАЦИОННАЯ
СЦ	ЗОНА СПОРТИВНЫХ И СПОРТИВНО-ЗРЕЛИЩНЫХ СООРУЖЕНИЙ

ЗОНЫ ИНЖЕНЕРНОЙ И ТРАНСПОРТНОЙ ИНФРАСТРУКТУРЫ

ИТ.1	ЗОНА ИНЖЕНЕРНО-ТРАНСПОРТНОЙ ИНФРАСТРУКТУРЫ
ИТ.2	ЗОНА ИНЖЕНЕРНЫХ СООРУЖЕНИЙ
ИТ.3	ЗОНА ВНЕШНЕГО ТРАНСПОРТА

ЗОНЫ СПЕЦИАЛЬНОГО НАЗНАЧЕНИЯ

СН.1	ЗОНА ОБЪЕКТОВ СПЕЦИАЛЬНОГО НАЗНАЧЕНИЯ
СН.2	ЗОНА ДЕЙСТВУЮЩИХ КЛАДЕЙЩ
СН.3	ЗОНА ЗАКРЫТЫХ КЛАДЕЙЩ
Р.4	ЗЕЛЕННЫЕ НАСАЖДЕНИЯ СПЕЦИАЛЬНОГО НАЗНАЧЕНИЯ

ЗОНЫ СЕЛЬСКОХОЗЯЙСТВЕННОГО ИСПОЛЬЗОВАНИЯ

СХ	ЗОНА ОБЪЕКТОВ СЕЛЬСКОХОЗЯЙСТВЕННОГО НАЗНАЧЕНИЯ
ДС	ЗОНА САДОВОДЧЕСКИХ, ОГОРОДНИЧЕСКИХ И ДАЧНЫХ ХОЗЯЙСТВ

ТЕРРИТОРИИ, ДЛЯ КОТОРЫХ ГРАДОСТРОИТЕЛЬНЫЙ РЕГЛАМЕНТ НЕ УСТАНАВЛИВАЕТСЯ

	ЗЕМЛИ СЕЛЬСКОХОЗЯЙСТВЕННОГО НАЗНАЧЕНИЯ
	ЗЕМЛИ ЛЕСНОГО ФОНДА
	ЗЕМЛИ ВОДНОГО ФОНДА

ГРАНИЦЫ

	ГОРОДСКОГО ОКРУГА
	ГОРОДА

ФРАГМЕНТ КАРТЫ ГРАДОСТРОИТЕЛЬНОГО ЗОНИРОВАНИЯ

Приложение №1 к Правилам землепользования и застройки городского округа – города Барнаула Алтайского края, утвержденным решением Барнаульской городской Думы от 09.10.2012 №834 (в ред. решения от 05.10.2018 №183)



Условные знаки на обороте страницы

У С Л О В Н Ы Е О Б О З Н А Ч Е Н И Я

ЖИЛЫЕ ЗОНЫ

Ж.1	ЗОНА ЗАСТРОЙКИ МНОГОЭТАЖНЫМИ ЖИЛЬИМИ ДОМАМИ
Ж.2	ЗОНА ЗАСТРОЙКИ СРЕДНЕЭТАЖНЫМИ ЖИЛЬИМИ ДОМАМИ
Ж.3	ЗОНА ЗАСТРОЙКИ МАЛОЭТАЖНЫМИ ЖИЛЬИМИ ДОМАМИ
Ж.4	ЗОНА ЗАСТРОЙКИ ИНДИВИДУАЛЬНЫМИ ЖИЛЬИМИ ДОМАМИ
ОЖ	ОБЩЕСТВЕННО-ЖИЛАЯ ЗОНА

ОБЩЕСТВЕННО-ДЕЛОВЫЕ ЗОНЫ

ОД	ОБЩЕСТВЕННО-ДЕЛОВАЯ ЗОНА
ФЦ	ЗОНА МНОГОФУНКЦИОНАЛЬНЫХ ЦЕНТРОВ
МЦ	ЗОНА МЕДИЦИНСКИХ ЦЕНТРОВ
УЦ	ЗОНА УЧЕБНЫХ ЦЕНТРОВ

ПРОИЗВОДСТВЕННЫЕ ЗОНЫ

П.1	ЗОНА ПРОИЗВОДСТВЕННЫХ И КОММУНАЛЬНО-СКЛАДСКИХ ОБЪЕКТОВ I КЛАССА ОПАСНОСТИ ПО САНИТАРНОЙ КЛАССИФИКАЦИИ
П.2	ЗОНА ПРОИЗВОДСТВЕННЫХ И КОММУНАЛЬНО-СКЛАДСКИХ ОБЪЕКТОВ II КЛАССА ОПАСНОСТИ ПО САНИТАРНОЙ КЛАССИФИКАЦИИ
П.3	ЗОНА ПРОИЗВОДСТВЕННЫХ И КОММУНАЛЬНО-СКЛАДСКИХ ОБЪЕКТОВ III КЛАССА ОПАСНОСТИ ПО САНИТАРНОЙ КЛАССИФИКАЦИИ
П.4	ЗОНА ПРОИЗВОДСТВЕННЫХ И КОММУНАЛЬНО-СКЛАДСКИХ ОБЪЕКТОВ IV КЛАССА ОПАСНОСТИ ПО САНИТАРНОЙ КЛАССИФИКАЦИИ
П.5	ЗОНА ПРОИЗВОДСТВЕННЫХ И КОММУНАЛЬНО-СКЛАДСКИХ ОБЪЕКТОВ V КЛАССА ОПАСНОСТИ ПО САНИТАРНОЙ КЛАССИФИКАЦИИ
П.6	ЗОНА КОММУНАЛЬНЫХ ОБЪЕКТОВ

ЗОНЫ РЕКРЕАЦИОННОГО НАЗНАЧЕНИЯ

Р.1	ЗОНА ГОРОДСКИХ ПАРКОВ, САДОВ, СКВЕРОВ
Р.2	ЗОНА ГОРОДСКИХ ЛЕСОВ
Р.3	ЗОНА ЛАНДШАФТНО-РЕКРЕАЦИОННАЯ
СЦ	ЗОНА СПОРТИВНЫХ И СПОРТИВНО-ЗРЕЛИЩНЫХ СООРУЖЕНИЙ

ЗОНЫ ИНЖЕНЕРНОЙ И ТРАНСПОРТНОЙ ИНФРАСТРУКТУРЫ

ИТ.1	ЗОНА ИНЖЕНЕРНО-ТРАНСПОРТНОЙ ИНФРАСТРУКТУРЫ
ИТ.2	ЗОНА ИНЖЕНЕРНЫХ СООРУЖЕНИЙ
ИТ.3	ЗОНА ВНЕШНЕГО ТРАНСПОРТА

ЗОНЫ СПЕЦИАЛЬНОГО НАЗНАЧЕНИЯ

СН.1	ЗОНА ОБЪЕКТОВ СПЕЦИАЛЬНОГО НАЗНАЧЕНИЯ
СН.2	ЗОНА ДЕЙСТВУЮЩИХ КЛАДЕЙЩ
СН.3	ЗОНА ЗАКРЫТЫХ КЛАДЕЙЩ
Р.4	ЗЕЛЕННЫЕ НАСАЖДЕНИЯ СПЕЦИАЛЬНОГО НАЗНАЧЕНИЯ

ЗОНЫ СЕЛЬСКОХОЗЯЙСТВЕННОГО ИСПОЛЬЗОВАНИЯ

СХ	ЗОНА ОБЪЕКТОВ СЕЛЬСКОХОЗЯЙСТВЕННОГО НАЗНАЧЕНИЯ
ДС	ЗОНА САДОВОДЧЕСКИХ, ОГОРОДНИЧЕСКИХ И ДАЧНЫХ ХОЗЯЙСТВ

ТЕРРИТОРИИ, ДЛЯ КОТОРЫХ ГРАДОСТРОИТЕЛЬНЫЙ РЕГЛАМЕНТ НЕ УСТАНОВЛИВАЕТСЯ

	ЗЕМЛИ СЕЛЬСКОХОЗЯЙСТВЕННОГО НАЗНАЧЕНИЯ
	ЗЕМЛИ ЛЕСНОГО ФОНДА
	ЗЕМЛИ ВОДНОГО ФОНДА

ГРАНИЦЫ

	ГОРОДСКОГО ОКРУГА
	ГОРОДА