

**ОБЩЕСТВО С ОГРАНИЧЕННОЙ ОТВЕТСТВЕННОСТЬЮ
«АГРОСТРОЙИНВЕСТ»**

656011, край Алтайский,
г. Барнаул, пр-кт Ленина, 120а
тел: 8(3852) 777628

Шифр: 60

ПРОЕКТ МЕЖЕВАНИЯ

*территории в границах кадастровых
кварталов 22:61:010805, 22:61:010802, 22:61:010803
в отношении земельного участка по адресу:
город Барнаул, поселок Научный Городок, 48д*

Генеральный директор
ООО «Агростройинвест»



А.О. Карьков

БАРНАУЛ 2019

СОСТАВ ПРОЕКТА МЕЖЕВАНИЯ

- Текстовые материалы
- Графические материалы

№ п/п	Наименование	Лист	Масштаб
1	2	3	4
1	Ситуационный план	ПМ-1	1:5000
2	Опорный план	ПМ-2	1:2500
3	Чертеж межевания земельного участка.	ПМ-3	1:2500
4	Каталог координат земельного участка	ПМ-4	-

№ п/п	Содержание	Номера листов
1	2	3
1	ВВЕДЕНИЕ	4
2	АНАЛИЗ СУЩЕСТВУЮЩЕГО ПОЛОЖЕНИЯ	5
3	ОБОСНОВАНИЕ ПРИНЯТЫХ РЕШЕНИЙ	6
4	ГРАФИЧЕСКИЕ МАТЕРИАЛЫ	7
5	ПРИЛОЖЕНИЕ	12
6	1. Постановление администрации г. Барнаула №895 от 21.05.2018 г.	-

ВВЕДЕНИЕ

Документация по межеванию территории – «Проект межевания территории в границах кадастровых кварталов 22:61:010805, 22:61:010802, 22:61:010803 в отношении земельного участка по адресу: город Барнаул, поселок Научный Городок, 48д» (далее – Проект) - выполнена в соответствии с требованиями:

1. Градостроительного Кодекса Российской Федерации от 29 декабря 2004 года № 190-ФЗ;
2. Земельного Кодекса Российской Федерации от 25 октября 2001 года № 136-ФЗ;
3. Свод правил СП 42.13330.2011 «СНиП 2.07.01-89. Градостроительство. Планировка и застройка городских и сельских поселений» Актуализированная редакция СНиП 2.07.01-89»;
4. Решения Барнаульской городской Думы от 26 февраля 2010 года № 245 «Об утверждении Генерального плана городского округа – города Барнаула Алтайского края»;
5. Решения Барнаульской городской Думы от 9 октября 2012 г. № 834 «Об утверждении Правил землепользования и застройки городского округа - города Барнаула Алтайского края».

Работы по изготовлению Проекта проведены по заказу ГК «Научный Городок»

В соответствии с ч. 6 ст. 41 Градостроительного Кодекса Российской Федерации от 29 декабря 2004 года № 190-ФЗ подготовка Проекта осуществлена в соответствии с системой координат, используемой для ведения единого государственного реестра недвижимости (МСК-22, зона 2).

Для оформления графической части документации по межеванию территории использованы:

1. картографические материалы:
 - копии топографического плана масштаба 1:500, выданные Комитетом по земельным ресурсам и землеустройству города Барнаула в электронном виде;
2. сведения, внесенные в ЕГРН, в виде кадастровых планов территории;
3. схема и список координат красных линий, выданные Комитетом по строительству, архитектуре и развитию города Барнаула.

АНАЛИЗ СУЩЕСТВУЮЩЕГО ПОЛОЖЕНИЯ

Земельный участок по адресу: Алтайский край, город Барнаул, поселок Научный городок, 48 д расположен в северной части г. Барнаула Алтайского края.

Целью подготовки Проекта является образование двух земельных участков из земель, находящихся в государственной или муниципальной собственности.

Площадь образуемого многоконтурного земельного участка (состоящего из четырех контуров) :ЗУ1 составляет 29753 кв.м.

Площадь образуемого земельного участка :ЗУ2 составляет 713 кв.м.

На территории образуемых земельных участков по адресу Алтайский край, город Барнаул, поселок Научный городок, 48 д располагается гаражный кооператив.

Согласно Правил землепользования и застройки городского округа – города Барнаула Алтайского края, утвержденных решением Барнаульской городской Думы от 09.10.2012 №834 образуемые земельные участки располагается в следующих территориальных зонах:

- земельный участок :ЗУ1 в зоне коммунальных объектов (П.6) и относится к основному виду разрешенного использования: гаражи;

- земельный участок :ЗУ2 в общественно-жилой территориальной зоне (ОЖ) и относится к основному виду разрешенного использования: многоэтажные подземные, полуподземные, встроенные в объекты другого назначения гаражи-стоянки для хранения легкового автотранспорта вместимостью не более 300 машино-мест.

Согласно Приказа Министерства экономического развития Российской Федерации от 01 сентября 2014 года № 540 «Об утверждении классификатора видов разрешенного использования земельных участков» образуемые земельные участки относятся к следующему виду разрешенного использования:

обслуживание автотранспорта (размещение постоянных или временных гаражей с несколькими стояночными местами, стоянок (парковок), гаражей)). Код (числовое обозначение) 4.9.

Проектируемый земельный участок :ЗУ1 располагается в кадастровом квартале 22:61:010803.

Проектируемый земельный участок :ЗУ2 располагается в кадастровом квартале 22:61:010805.

ОБОСНОВАНИЕ ПРИНЯТЫХ РЕШЕНИЙ

Настоящий Проект выполнен на основании Постановления администрации г. Барнаула №895 от 21.05.2018 г.

Проектом определены границы образуемых земельных участков :ЗУ1 и :ЗУ2, их площадь и вид разрешенного использования.

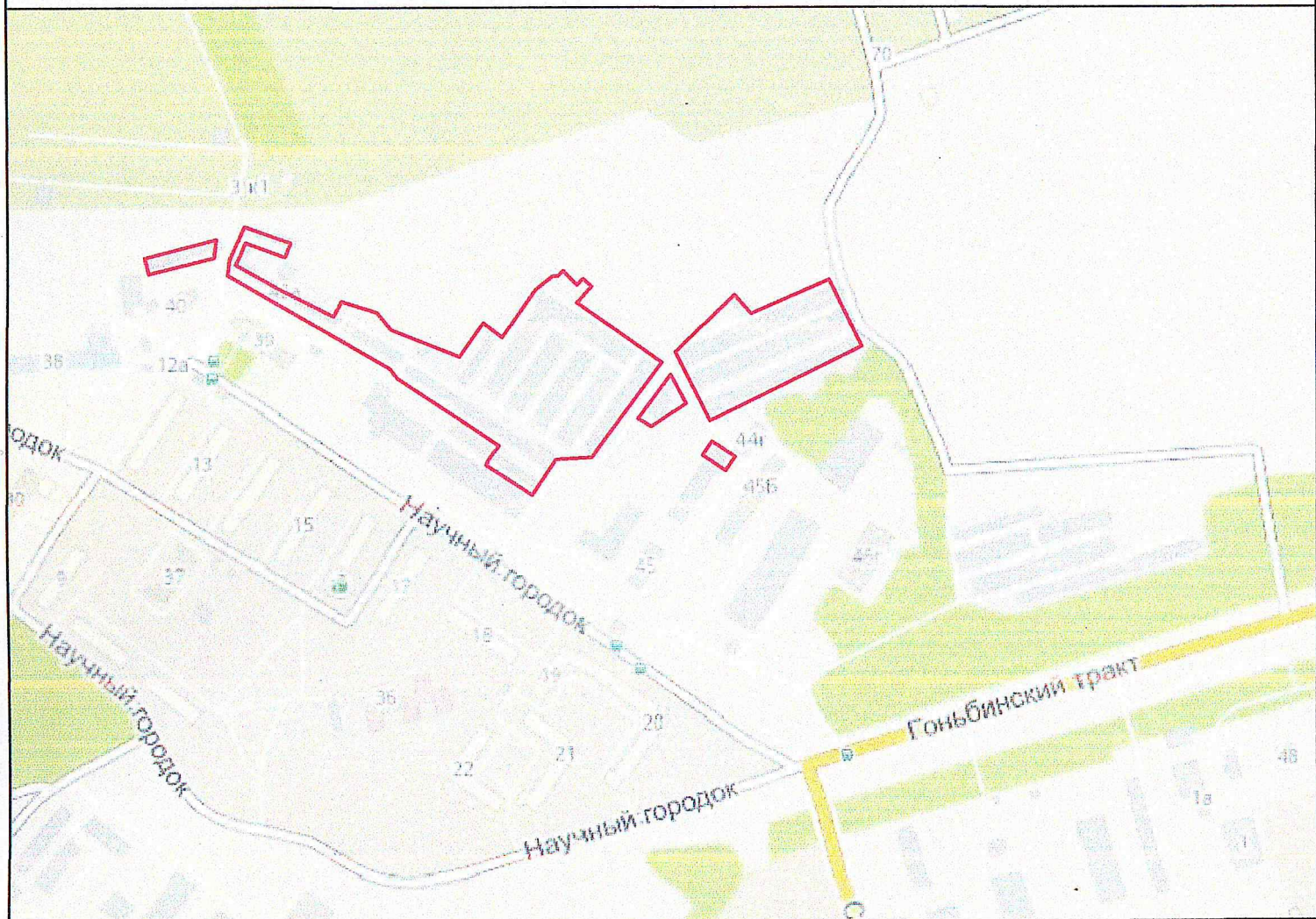
Проект межевания выполнен с учетом сохранения границ ранее образованных земельных участков, учтенных в ЕГРН.

Образуемые земельные участки располагаются в зоне шумового воздействия авиатранспорта.

По образуемым земельным участкам частично проходит охранный зона ЛЭП.

На земельных участках объекты культурного наследия отсутствуют

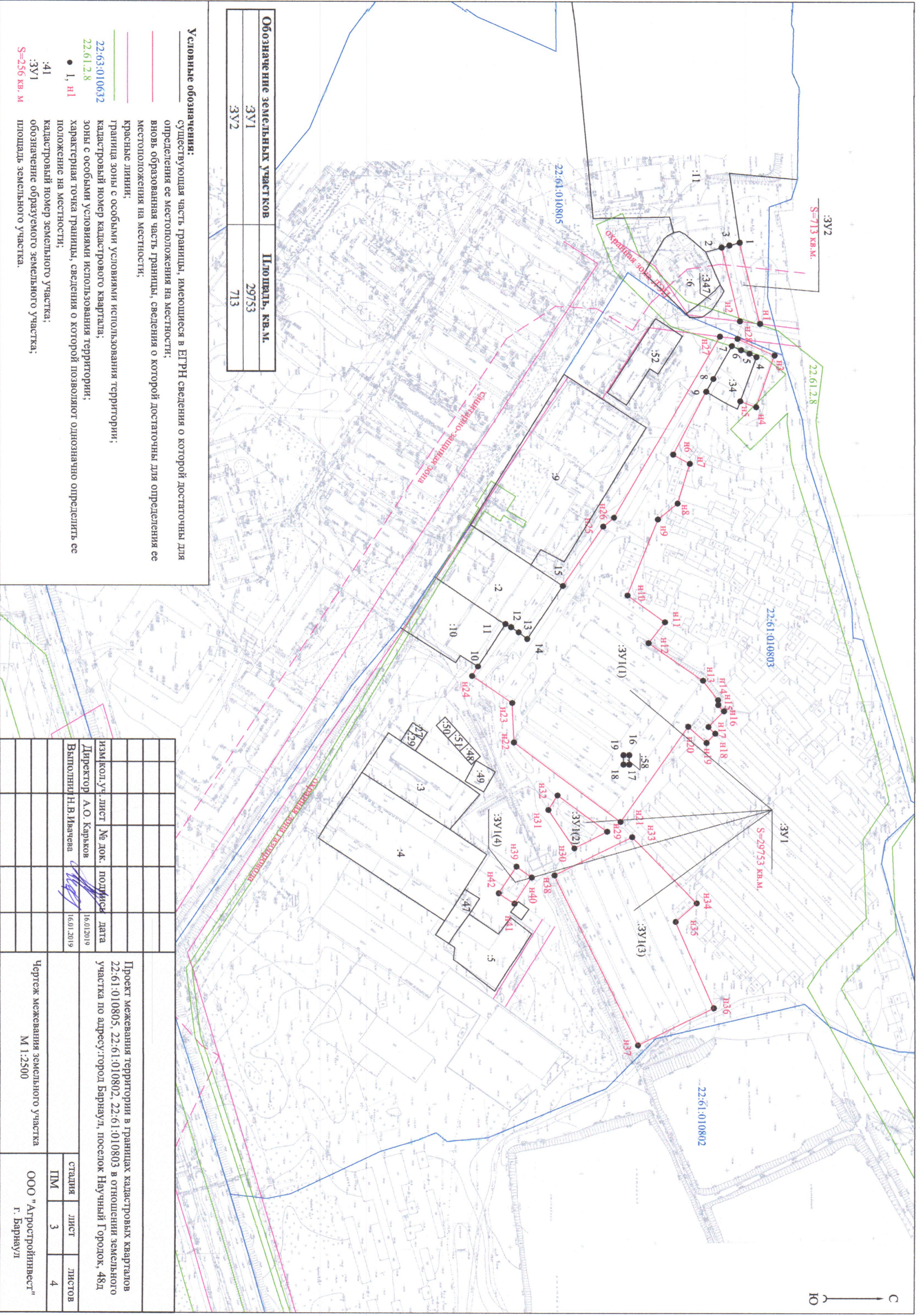
ГРАФИЧЕСКИЕ МАТЕРИАЛЫ



Условные обозначения:

— граница проектируемой территории

изм.	кол.уч.	лист	№ док.	подпись	дата	Проект межевания территории в границах кадастровых кварталов 22:61:010805, 22:61:010802, 22:61:010803 в отношении земельного участка по адресу: город Барнаул, поселок Научный Городок, 48д		
Директор	А.О. Карьков			<i>[Signature]</i>	16.01.2019			
Выполнил	Н.В. Ивачева			<i>[Signature]</i>	16.01.2019	стадия	лист	листов
						ПМ	1	4
						Ситуационный план М 1:5000		
						ООО "Агростройинвест" г. Барнаул		



Обозначение земельных участков	Площадь, кв.м.
ЗУ1	29753
ЗУ2	713

Условные обозначения:

- существующая часть границы, имеющиеся в ЕГРН сведения о которой достаточны для определения ее местоположения на местности;
- вновь образованная часть границы, сведения о которой достаточны для определения ее местоположения на местности;
- красные линии;
- граница зоны с особыми условиями использования территории;
- кадастровый номер кадастрового квартала;
- зоны с особыми условиями использования территории;
- характерная точка границы, сведения о которой позволяют однозначно определить ее положение на местности;
- кадастровый номер земельного участка;
- обозначение образуемого земельного участка;
- площадь земельного участка.

Изм. кол. уч. лист	№ док.	подпись	дата
Директор	А.О. Каряков		16.01.2019
Выполнил	Н.В. Ивачева		16.01.2019

Проект межевания территории в границах кадастровых кварталов 22:61:010805, 22:61:010802, 22:61:010803 в отношении земельного участка по адресу: город Барнаул, поселок Научный I городок, 48д

Чертеж межевания земельного участка
М 1:2500

ООО "Агростройинвест"
г. Барнаул

Каталог координат земельного участка

Условный номер земельного участка :ЗУ1		
Площадь земельного участка 29753 м²		
Обозначение характерных точек границ	Координаты , м	
	X	Y
1	2	3
н3	609404,96	2370019,53
н4	609392,33	2370055,07
н5	609381,43	2370051,05
4	609392,58	2370020,61
5	609387,74	2370018,27
6	609381,96	2370015,89
7	609375,61	2370013,02
8	609362,91	2370035,62
9	609357,91	2370044,48
н6	609335,31	2370087,98
н7	609346,75	2370094,37
н8	609338,32	2370121,55
н9	609324,75	2370132,57
н10	609303,87	2370185,17
н11	609329,59	2370203,63
н12	609318,36	2370217,94
н13	609355,62	2370243,94
н14	609365,97	2370257,42
н15	609366,04	2370260,85
н16	609370,06	2370265,24
н17	609359,34	2370275,92
н18	609364,04	2370280,53
н19	609358,03	2370286,86
н20	609345,46	2370275,7
н21	609299,04	2370341,17
н22	609225,6	2370286,46
н23	609224,36	2370259,24
н24	609196,84	2370240,54
10	609200,87	2370234
11	609219,98	2370204,8
12	609223,77	2370206,98
13	609228,93	2370210,56
14	609234,85	2370215,05
15	609259,3	2370178,71
н25	609287,09	2370137,43
н26	609294,56	2370131,29
н27	609367,46	2370006,57
н28	609379,6	2370008,08
16	609304,95	2370295,13
17	609304,95	2370301,51
18	609300,91	2370301,51
19	609300,91	2370295,13
н29	609255,64	2370322,79
н30	609249,27	2370332,8
н31	609267,11	2370359,59
н32	609289,7	2370348
н33	609351,28	2370397,36
н34	609336,68	2370410,15
н35	609362,9	2370470,15
н36	609310,77	2370495,46
н37	609253,44	2370378,11
н38	609306,97	2370351,8
н39	609227,3	2370372,14
н40	609237,7	2370379,52
н41	609225,88	2370397,42
н42	609215,11	2370390,32

Условный номер земельного участка :ЗУ2		
Площадь земельного участка 713 м²		
Обозначение характерных точек границ	Координаты , м	
	X	Y
1	2	3
н1	609381,15	2369942,37
н1	609395,15	2369997,92
н2	609381,2	2369996,18
2	609368,63	2369945,72
3	609374,01	2369944,22

изм. кол. уч.	лист	№ док.	подпись	дата	Проект межевания территории в границах кадастровых кварталов 22:61:010805, 22:61:010802, 22:61:010803 в отношении земельного участка по адресу: город Барнаул, поселок Научный Городок, 48д				
Директор	А.О. Карьков			16.01.2019					
Выполнил	Н.В. Ивачева			16.01.2019		стадия	лист	листов	
						ПМ	4	4	
					Каталог координат земельного участка	ООО "Агростройинвест" г. Барнаул			

ПРИЛОЖЕНИЕ

РОССИЙСКАЯ ФЕДЕРАЦИЯ



АДМИНИСТРАЦИЯ ГОРОДА БАРНАУЛА

ПОСТАНОВЛЕНИЕ

От 21.05.2018

№ 895

О подготовке проекта межевания территории в границах кадастровых кварталов 22:61:010805, 22:61:010802, 22:61:010803 в отношении земельного участка по адресу: город Барнаул, поселок Научный Городок, 48д

В соответствии с Градостроительным кодексом Российской Федерации, решением Барнаульской городской Думы от 09.10.2012 №834 «Об утверждении Правил землепользования и застройки городского округа – города Барнаула Алтайского края» (далее - правила землепользования и застройки), рассмотрев заявление Поповой Л.П. от 27.04.2018 №160/п-660-ж,
ПОСТАНОВЛЯЮ:

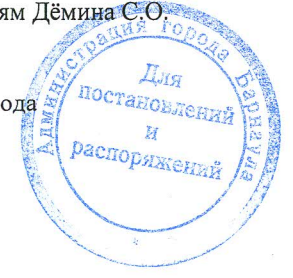
- 1. Подготовить проект межевания территории в границах кадастровых кварталов 22:61:010805, 22:61:010802, 22:61:010803 в отношении земельного участка по адресу: город Барнаул, поселок Научный Городок, 48д.
- 2. Комитету по строительству, архитектуре и развитию города (Бобров А.А.):
 - 2.1. В течение 14 дней со дня опубликования постановления принимать от заинтересованных физических и юридических лиц предложения о порядке, сроках подготовки и содержании проекта межевания;
 - 2.2. В течение 30 дней со дня поступления в комитет по строительству, архитектуре и развитию города осуществить проверку разработанного проекта межевания на соответствие требованиям документов территориального планирования, правил землепользования и застройки в соответствии с программами комплексного развития систем

коммунальной инфраструктуры, программами комплексного развития транспортной инфраструктуры, программами комплексного развития социальной инфраструктуры, нормативами градостроительного проектирования, требованиями технических регламентов, сводов правил с учетом материалов и результатов инженерных изысканий, границ территорий объектов культурного наследия, включенных в единый государственный реестр объектов культурного наследия (памятников истории и культуры) народов Российской Федерации, границ территорий выявленных объектов культурного наследия, границ зон с особыми условиями использования территорий.

3. Пресс-центру (Павлинова Ю.С.) опубликовать постановление в газете «Вечерний Барнаул» и разместить на официальном Интернет-сайте города Барнаула не позднее трех дней со дня его подписания.

4. Контроль за исполнением постановления возложить на заместителя главы администрации города по градостроительству и земельным отношениям Дёмина С.О.

Глава города



С.И.Дугин