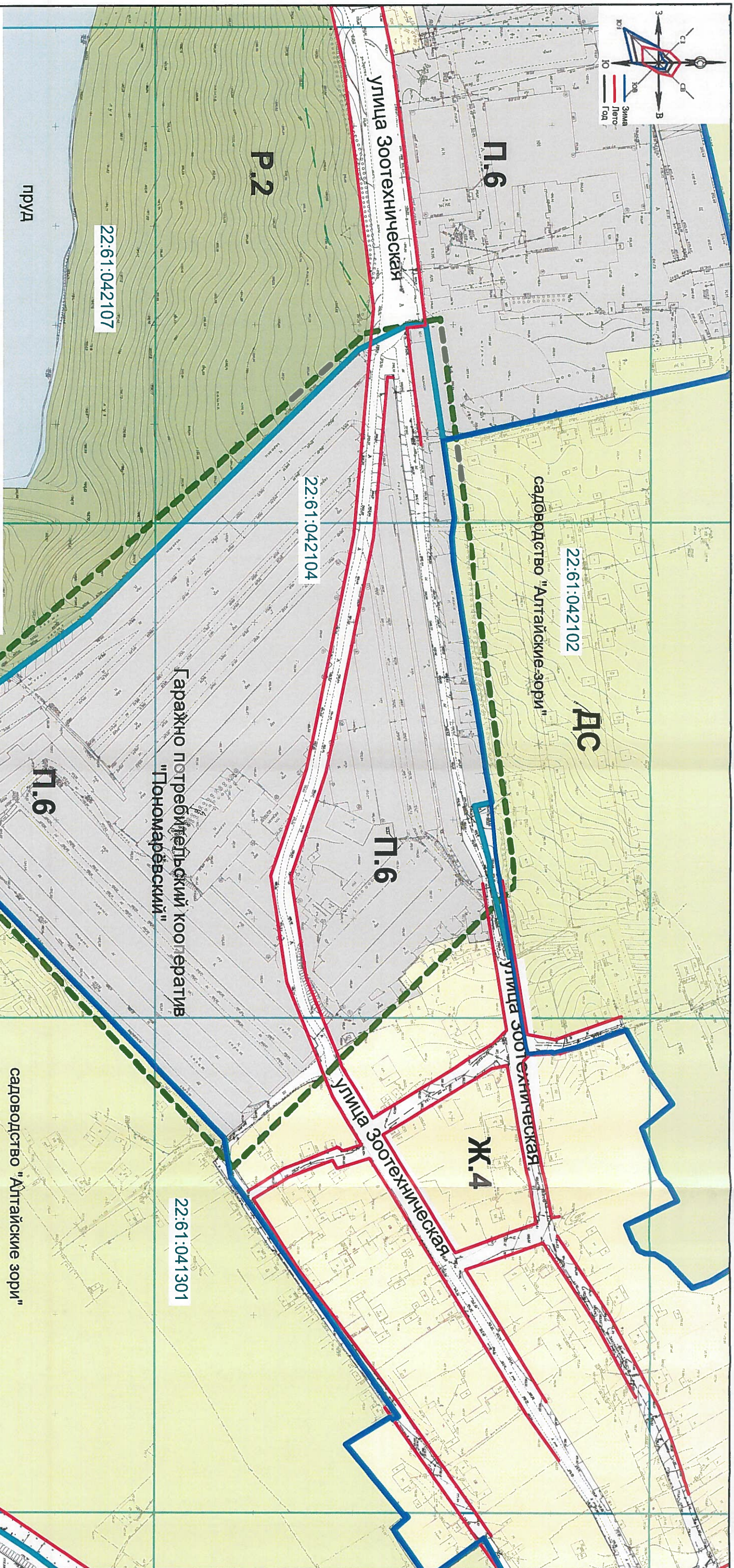
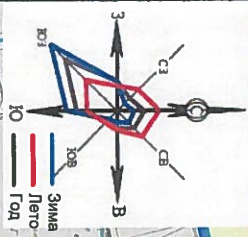


- ориентировочная граница разработки проекта
- граница муниципального образования
- граница и номер кадастрового квартала
- красная линия
- граница и кадастровый номер земельного участка, сведения о котором содержатся в Государственном кадастре недвижимости
- граница охранной зоны инженерных сетей
- публичный сервитут

Условные обозначения:

МКУ-00007-2019-ПМ				Проект межевания территории			
				в границах кадастрового квартала 22:61:042104, в отношении земельных участков по адресам: улица Зоотехническая, 29а, 29б в рабочем посёлке Южный города Барнаула			
Корректировка красных линий				стадия			
				ПМ 10 13			
Ситуационная схема с границами зон с особыми условиями использования территории				МКУ "Архитектура города Барнаула"			
Должность	Фамилия И.О.	подпись	дата				
Директор	Бобров А.А.		23.03.2019				
Зам. директ	Боженов С.А.		23.03.2019				
Гл. спец.	Вайс М.Н.		23.03.2019				



Условные обозначения:



ориентировочная граница разработки проекта



граница муниципального образования



граница и номер кадастрового квартала



красная линия



территориальная зона городских лесов



территориальная зона садоводческих, огороднических и дачных хозяйств

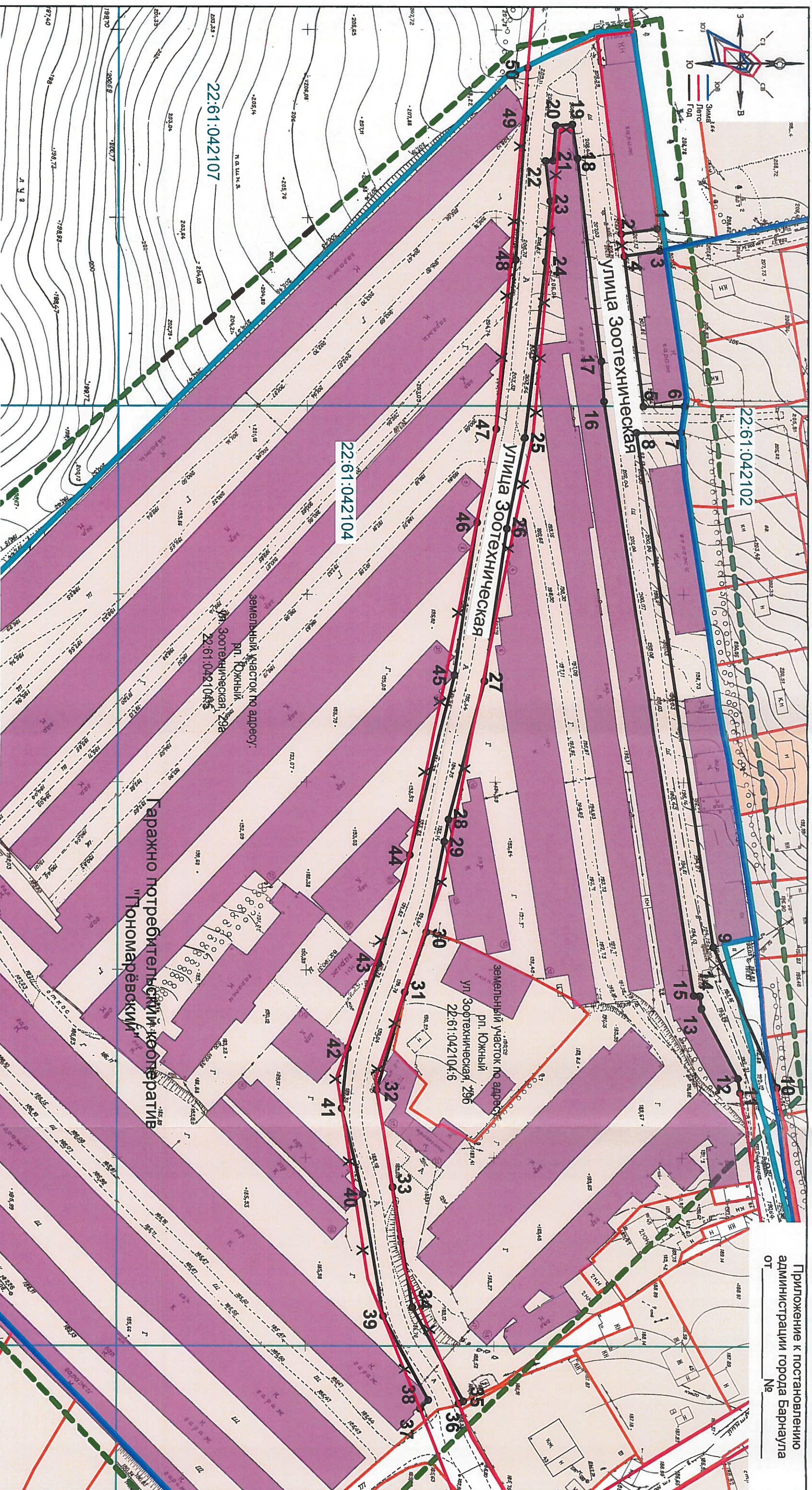


территориальная зона коммунальных объектов



территориальная зона застройки индивидуальными жилыми домами

МКУ-00007-2019-ПМ				Проект межевания территории в границах кадастрового квартала 22:61:042104, в отношении земельных участков по адресам: улица Зоотехническая, 29а, 29б в рабочем посёлке Южный города Барнаула			
Корректировка красных линий				Зонирование Масштаб 1:2000			
МКУ "Архитектура города Барнаула"							
Должность	Фамилия И.О.	Подпись	Дата	стация	лист	листов	
Директор	Бобров А.А.		25.03.2019	ПМ	11	13	
Зам. Директ	Божено С.А.						
Гл. спец.	Вайс М.Н.						



Условные обозначения:

- планируемое
- существующее
- ориентировочная граница разработки проекта
- граница муниципального образования
- граница и номер кадастрового квартала
- красная линия с номером поворотной точки
- красная линия подлежашая отмене
- граница и кадастровый номер земельного участка, сведения о котором содержатся в Государственном кадастре недвижимости
- объект капитального строительства

Гаражно-потребительский кооператив "Пономаревский"

земельный участок по адресу: рп. Южный, ул. Зоотехническая, 29а, 22.61:042104.5

земельный участок по адресу: рп. Южный, ул. Зоотехническая, 29б, 22.61:042104.6

Проект межевания территории				МКУ-00007-2019-ПМ			
в границах кадастрового квартала 22.61:042104, в отношении земельных участков по адресам: улица Зоотехническая, 29а, 29б в рабочем посёлке Южный города Барнаула							
Корректировка красных линий							
Должность	Фамилия И.О.	подпись	дата				
Директор	Бобров А.А.		25.05.2019				
Зам. директ	Боженов С.А.		26.05.2019				
Гл. спец.	Вайс М.Н.		26.05.2019				
Разбивочный чертёж				МКУ "Архитектура города Барнаула"			
Масштаб 1:1000							
				стадия	лист	листов	
				ПМ	12	13	