

РОССИЙСКАЯ ФЕДЕРАЦИЯ



АДМИНИСТРАЦИЯ ГОРОДА БАРНАУЛА

**ПОСТАНОВЛЕНИЕ**

От \_\_\_\_\_

№ \_\_\_\_\_

О предоставлении разрешения  
на условно разрешенный вид ис-  
пользования земельного участка,  
расположенного по адресу:  
город Барнаул, улица  
Пушкина, 155

В соответствии с Градостроительным кодексом Российской Федерации, Федеральным законом от 06.10.2003 №131-ФЗ «Об общих принципах организации местного самоуправления в Российской Федерации», решением Барнаульской городской Думы от 09.10.2012 №834 «Об утверждении Правил землепользования и застройки городского округа – города Барнаула Алтайского края», на основании заключения по результатам публичных слушаний по вопросу предоставления разрешения на условно разрешенный вид использования земельного участка от \_\_\_\_\_, рекомендаций комиссии по землепользованию и застройке от \_\_\_\_\_

**ПОСТАНОВЛЯЮ:**

1. Предоставить разрешение на условно разрешенный вид использования земельного участка площадью 598 кв.метров, кадастровый номер: 22:63:050353:28, расположенного по адресу: город Барнаул, улица Пушкина, 155, «блокированные жилые дома».

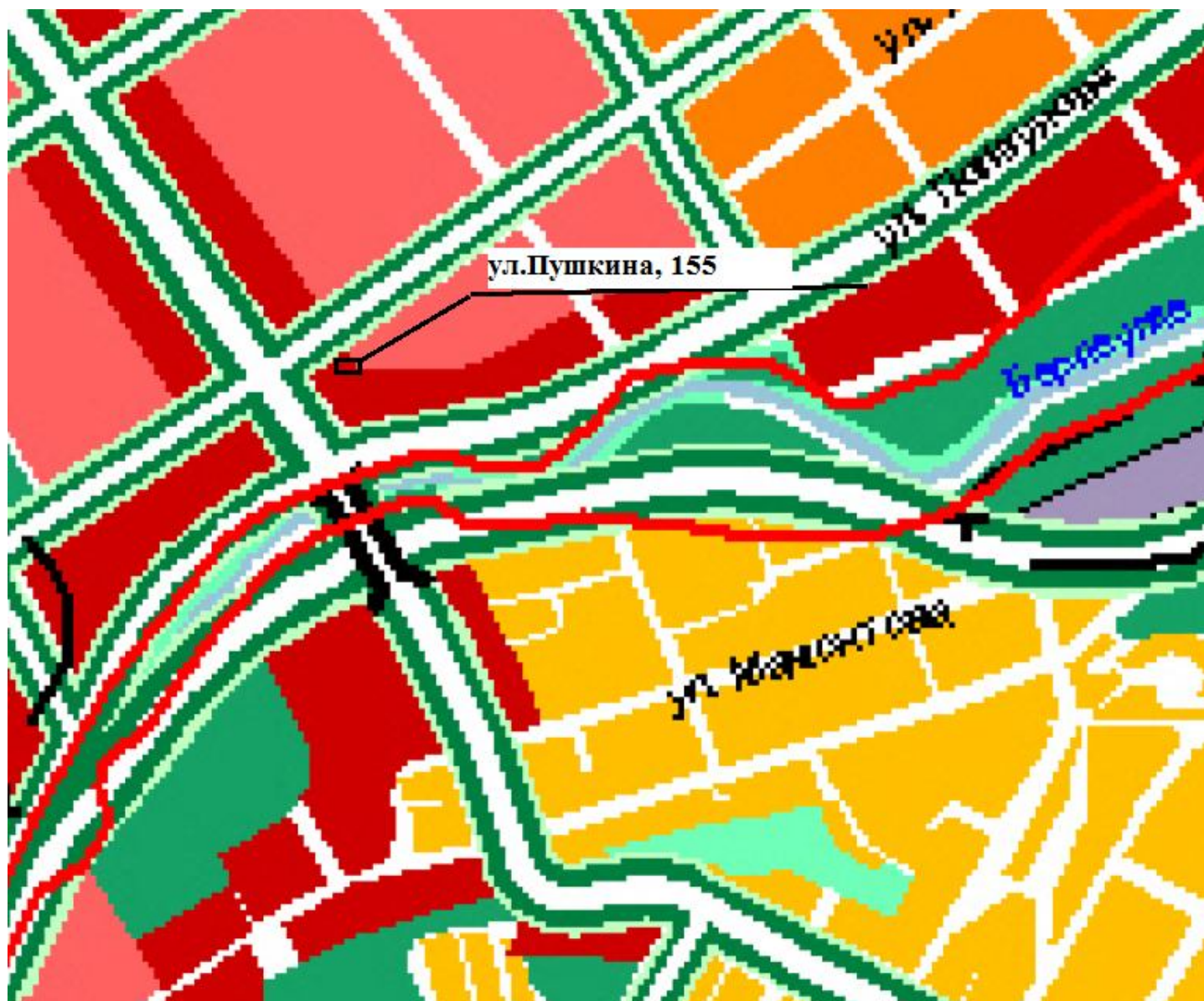
2. Пресс-центру (Павлинова Ю.С.) опубликовать постановление в газете «Вечерний Барнаул» и разместить на официальном Интернет-сайте города Барнаула.

3. Контроль за исполнением постановления оставляю за собой.

Заместитель главы администрации города  
по градостроительству и земельным отношениям

С.О.Дёмин

**ФРАГМЕНТ ГЕНЕРАЛЬНОГО ПЛАНА  
ГОРОДСКОГО ОКРУГА – ГОРОДА БАРНАУЛА АЛТАЙСКОГО КРАЯ  
ПРЕДЛОЖЕНИЯ ПО ТЕРРИТОРИАЛЬНОМУ ПЛАНИРОВАНИЮ, ОСНОВНОЙ ЧЕРТЕЖ**  
(Генеральный план утвержден решением Барнаульской городской Думы от 26.02.2010 №245 в  
редакции от 28.02.2011 №450)



условные обозначения на обороте страницы

# У С Л О В Н Ы Е   О Б О З Н А Ч Е Н И Я

ГРАНИЦЫ		ПЕСНОГО ФОНДА, В Т.Ч.:	
	ГОРОДСКОГО ОКРУГА		ЗАЩИТНЫХ ЛЕСОВ
	ГОРОДА		ЛЕСОВ - ЛЕНТОЧНЫХ БОРОВ
	ПРЕДЛАГАЕМАЯ ГОРОДСКАЯ ЧЕРТА	<u>ОСОБО ОХРАНЯЕМЫХ ПРИРОДНЫХ ТЕРРИТОРИЙ И ОБЪЕКТОВ, В Т.Ч.:</u>	
	ПОСЕЛКОВ		РЕКРЕАЦИОННЫХ УЧРЕЖДЕНИЙ
	ПОСЕЛКОВ (ПРЕДЛАГАЕМЫЕ)	<u>ПРОМЫШЛЕННОСТИ И ИНОГО СПЕЦИАЛЬНОГО НАЗНАЧЕНИЯ, В Т.Ч.:</u>	
	САНИТАРНО-ЗАЩИТНЫХ ЗОН	ПРОМЫШЛЕННОСТИ:	
	ЗОН ВОЗДУШНОГО ПОДХОДА		ПРОМЫШЛЕННЫХ ПРЕДПРИЯТИЙ
	ШУМОЗАЩИТНЫХ ЗОН		КОММУНАЛЬНО-СКЛАДСКИХ ОРГАНИЗАЦИЙ
	ВОДООХРАННЫХ ЗОН	ЭНЕРГЕТИКИ:	
ГРАНИЦЫ ЗЕМЕЛЬ НАСЕЛЕННЫХ ПУНКТОВ, В Т.Ч.:			ВЛ
	МНОГОЭТАЖНОЙ ЗАСТРОЙКИ		ГАЗОПРОВОД
	МАЛОЭТАЖНОЙ ЗАСТРОЙКИ		ГТУ ТЭЦ
	ИНДИВИДУАЛЬНОЙ ЗАСТРОЙКИ С УЧАСТКАМИ		ГРС
	ПРЕИМУЩЕСТВЕННО ОБЩЕСТВЕННОЙ ЗАСТРОЙКИ	ТРАНСПОРТА:	
	ПРОМЫШЛЕННЫХ ПРЕДПРИЯТИЙ		ЖЕЛЕЗНОДОРОЖНОГО
	КОММУНАЛЬНО-СКЛАДСКИХ ОРГАНИЗАЦИЙ		АВТОМОБИЛЬНОГО
	ТЕПЛИЧНЫХ ХОЗЯЙСТВ		МОСТЫ, ПУТЕПРОВОДЫ
	ЖЕЛЕЗНОДОРОЖНОГО ТРАНСПОРТА		ВОЗДУШНОГО
	ВОДНОГО ТРАНСПОРТА		АЭРОВОКЗАЛ
	КЛАДБИЩ	ИНОГО СПЕЦИАЛЬНОГО НАЗНАЧЕНИЯ:	
	РЕЖИМНЫХ ТЕРРИТОРИЙ		КЛАДБИЩА
	ПИТОМНИКОВ		ПОЛИГОН ТБО
	РЕКУЛЬТИВИРУЕМЫХ ТЕРРИТОРИЙ		ОЧИСТНЫЕ СООРУЖЕНИЯ КАНАЛИЗАЦИИ
	ОЧИСТНЫЕ СООРУЖЕНИЯ КАНАЛИЗАЦИИ		ПСК ПРИЕМНО-СОРТИРОВОЧНЫЙ КОМПЛЕКС
	ОЧИСТНЫЕ СООРУЖЕНИЯ ВОДОПРОВОДА		ВОДНОГО ФОНДА
	ЗЕЛЕНых НАСАЖДЕНИЙ ОБЩЕГО ПОЛЬЗОВАНИЯ	<u>СЕЛЬСКОХОЗЯЙСТВЕННОГО НАЗНАЧЕНИЯ, В Т.Ч.:</u>	
	ЛЕСОПАРКОВ		СЕЛЬСКОХОЗЯЙСТВЕННЫХ УГОДИЙ
	ЛУГ ОПАРКОВ, ГИДРОПАРКОВ		ФРУКТОВЫХ САДОВ
	ЗАЩИТНОГО ОЗЕЛЕНЕНИЯ		КОЛЛЕКТИВНЫХ САДОВОДСТВ
	ГОРОДСКИХ ЛЕСОВ		ЛУГОВ
	ПЛЯЖЕЙ		ЛИЧНЫХ ПОДСОБНЫХ ХОЗЯЙСТВ
	РЕКРЕАЦИОННЫХ УЧРЕЖДЕНИЙ	<u>ЗАПАСА, В Т.Ч.:</u>	
	КОЛЛЕКТИВНЫХ САДОВОДСТВ		ПРОЧИХ ТЕРРИТОРИЙ
	СЕЛЬСКОХОЗЯЙСТВЕННЫХ ПРЕДПРИЯТИЙ		БОЛОТ
	ПРОЧИХ ТЕРРИТОРИЙ		НОМЕРА ПРОМЫШЛЕННЫХ И КОММУНАЛЬНО-СКЛАДСКИХ ПРЕДПРИЯТИЙ
	МАГИСТРАЛЬНЫХ ДОРОГ		НОМЕРА ОСНОВНЫХ ОБЩЕСТВЕННЫХ ЗДАНИЙ ПО ЭКСПЛИКАЦИИ
	МОСТЫ, ПУТЕПРОВОДЫ		
	ЖЕЛЕЗНОДОРОЖНЫЙ ВОКЗАЛ		
	АВТОБУСНЫЙ ВОКЗАЛ		
	РЕЧНОЙ ВОКЗАЛ		



### ФРАГМЕНТ КАРТЫ ГРАДОСТРОИТЕЛЬНОГО ЗОНИРОВАНИЯ

Приложение №1 к Правилам землепользования и застройки городского округа – города Барнаула Алтайского края, утвержденным решением Барнаульской городской Думы от 09.10.2012 №834 (в ред. решения от 05.10.2018 №183)



Условные знаки на обороте страницы

## У С Л О В Н Ы Е    О Б О З Н А Ч Е Н И Я

### ЖИЛЫЕ ЗОНЫ

	ЗОНА ЗАСТРОЙКИ МНОГОЭТАЖНЫМИ ЖИЛЫМИ ДОМАМИ
	ЗОНА ЗАСТРОЙКИ СРЕДНЕЭТАЖНЫМИ ЖИЛЫМИ ДОМАМИ
	ЗОНА ЗАСТРОЙКИ МАЛОЭТАЖНЫМИ ЖИЛЫМИ ДОМАМИ
	ЗОНА ЗАСТРОЙКИ ИНДИВИДУАЛЬНЫМИ ЖИЛЫМИ ДОМАМИ
	ОБЩЕСТВЕННО-ЖИЛАЯ ЗОНА

### ОБЩЕСТВЕННО-ДЕЛОВЫЕ ЗОНЫ

	ОБЩЕСТВЕННО-ДЕЛОВАЯ ЗОНА
	ЗОНА МНОГОФУНКЦИОНАЛЬНЫХ ЦЕНТРОВ
	ЗОНА МЕДИЦИНСКИХ ЦЕНТРОВ
	ЗОНА УЧЕБНЫХ ЦЕНТРОВ

### ПРОИЗВОДСТВЕННЫЕ ЗОНЫ

	ЗОНА ПРОИЗВОДСТВЕННЫХ И КОММУНАЛЬНО-СКЛАДСКИХ ОБЪЕКТОВ I КЛАССА ОПАСНОСТИ ПО САНИТАРНОЙ КЛАССИФИКАЦИИ
	ЗОНА ПРОИЗВОДСТВЕННЫХ И КОММУНАЛЬНО-СКЛАДСКИХ ОБЪЕКТОВ II КЛАССА ОПАСНОСТИ ПО САНИТАРНОЙ КЛАССИФИКАЦИИ
	ЗОНА ПРОИЗВОДСТВЕННЫХ И КОММУНАЛЬНО-СКЛАДСКИХ ОБЪЕКТОВ III КЛАССА ОПАСНОСТИ ПО САНИТАРНОЙ КЛАССИФИКАЦИИ
	ЗОНА ПРОИЗВОДСТВЕННЫХ И КОММУНАЛЬНО-СКЛАДСКИХ ОБЪЕКТОВ IV КЛАССА ОПАСНОСТИ ПО САНИТАРНОЙ КЛАССИФИКАЦИИ
	ЗОНА ПРОИЗВОДСТВЕННЫХ И КОММУНАЛЬНО-СКЛАДСКИХ ОБЪЕКТОВ V КЛАССА ОПАСНОСТИ ПО САНИТАРНОЙ КЛАССИФИКАЦИИ
	ЗОНА КОММУНАЛЬНЫХ ОБЪЕКТОВ

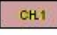

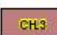
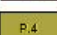
### ЗОНЫ РЕКРЕАЦИОННОГО НАЗНАЧЕНИЯ

	ЗОНА ГОРОДСКИХ ПАРКОВ, САДОВ, СКВЕРОВ
	ЗОНА ГОРОДСКИХ ЛЕСОВ
	ЗОНА ЛАНДШАФТНО-РЕКРЕАЦИОННАЯ
	ЗОНА СПОРТИВНЫХ И СПОРТИВНО-ЗРЕЛИЩНЫХ СООРУЖЕНИЙ

### ЗОНЫ ИНЖЕНЕРНОЙ И ТРАНСПОРТНОЙ ИНФРАСТРУКТУРЫ

	ЗОНА ИНЖЕНЕРНО-ТРАНСПОРТНОЙ ИНФРАСТРУКТУРЫ
	ЗОНА ИНЖЕНЕРНЫХ СООРУЖЕНИЙ
	ЗОНА ВНЕШНЕГО ТРАНСПОРТА

### ЗОНЫ СПЕЦИАЛЬНОГО НАЗНАЧЕНИЯ

	ЗОНА ОБЪЕКТОВ СПЕЦИАЛЬНОГО НАЗНАЧЕНИЯ
	ЗОНА ДЕЙСТВУЮЩИХ КЛАДБИЩ
	ЗОНА ЗАКРЫТЫХ КЛАДБИЩ
	ЗЕЛЕНЫЕ НАСАЖДЕНИЯ СПЕЦИАЛЬНОГО НАЗНАЧЕНИЯ

### ЗОНЫ СЕЛЬСКОХОЗЯЙСТВЕННОГО ИСПОЛЬЗОВАНИЯ

	ЗОНА ОБЪЕКТОВ СЕЛЬСКОХОЗЯЙСТВЕННОГО НАЗНАЧЕНИЯ
	ЗОНА САДОВОДЧЕСКИХ, ОГОРОДНИЧЕСКИХ И ДАЧНЫХ ХОЗЯЙСТВ

### ТЕРРИТОРИИ, ДЛЯ КОТОРЫХ ГРАДОСТРОИТЕЛЬНЫЙ РЕГЛАМЕНТ НЕ УСТАНАВЛИВАЕТСЯ

	ЗЕМЛИ СЕЛЬСКОХОЗЯЙСТВЕННОГО НАЗНАЧЕНИЯ
	ЗЕМЛИ ЛЕСНОГО ФОНДА
	ЗЕМЛИ ВОДНОГО ФОНДА

### ГРАНИЦЫ

	ГОРОДСКОГО ОКРУГА
	ГОРОДА