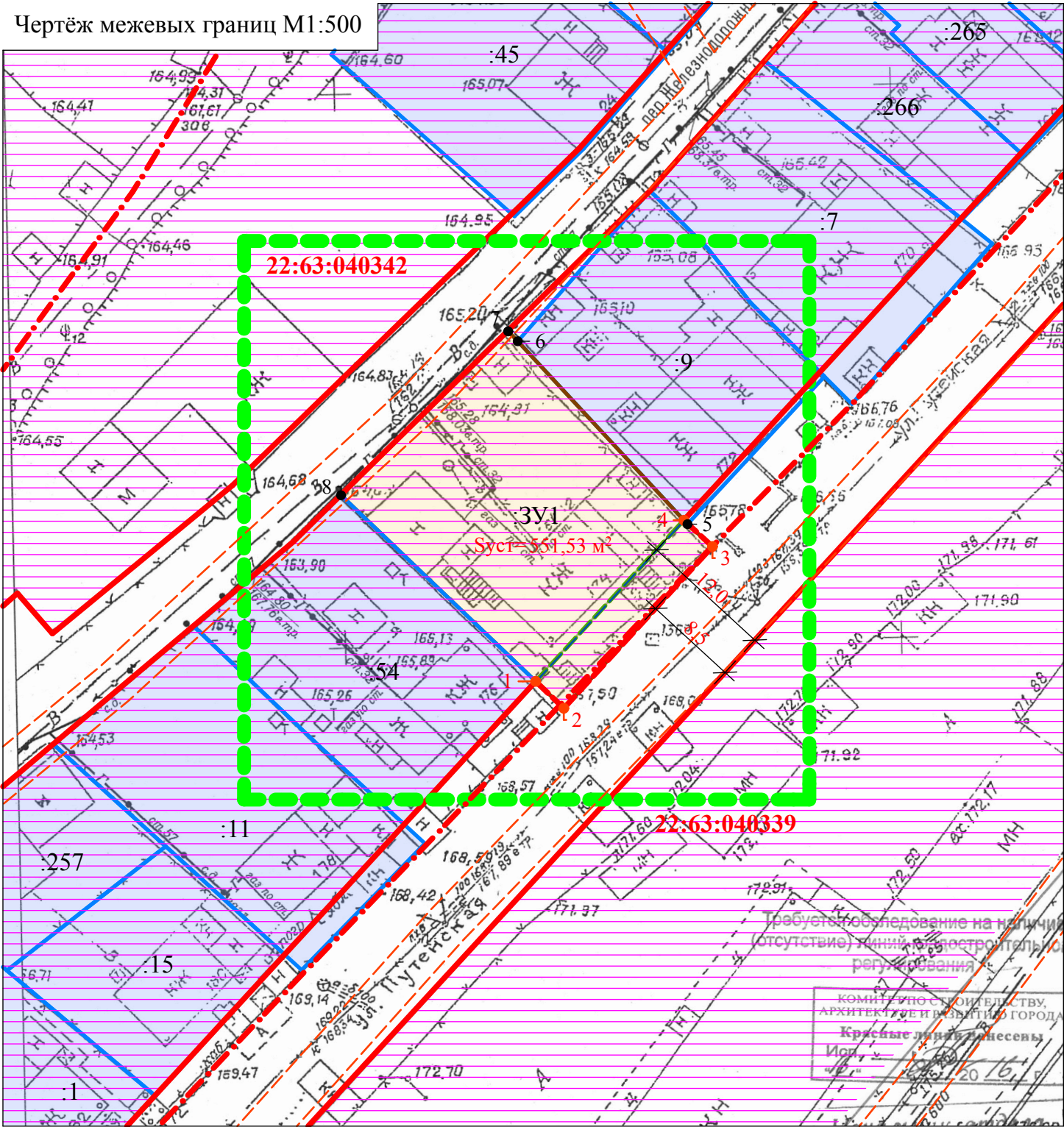
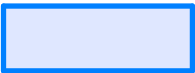


Чертёж межевых границ М1:500



Условные обозначения:



Границы существующих земельных участков



Границы изменяемых земельных участков



Границы существующих элементов планировочной структуры



Граница территории разработки проекта межевания

22:63:040342  
:22

Кадастровый номер квартала /земельного участка



Существующие красные линии



Образуемые красные линии



Отменяемые красные линии



Границы земельного участка прекращающие существование



Характерные точки границ земельных участков/красных линий

Общие данные

1. Проект межевания части территории в границах кадастрового квартала 22:63:040342 по адресу: город Барнаул, улица Путейская,174 выполнен по обращению С.А. Гончарова, в соответствии с Градостроительным и Земельным кодексами Российской Федерации, Правилами землепользования и застройки городского округа - города Барнаула Алтайского края, постановлением администрации г. Барнаула от 22.06.2020 №978.
2. Исходными данными для разработки настоящего проекта послужили следующие материалы:
- топооснова участка М 1:500, предоставленная заказчиком и выполненная МУП "Землеустройство и геодезия" г. Барнаула в апреле 2016 года;
  - сведения ФГИС ЕГРН актуальные на август 2020 года;
  - сведения, предоставленные комитетом по строительству, архитектуре и развитию города — администрации г. Барнаула актуальные на сентябрь 2020 года.
3. Цель разработки настоящего проекта:
- установление новых, отмена и изменение красных линий для застроенных территорий в связи с изменением границ земельного участка по ул. Путейской,174, расположенного в границах территории, применительно к которой не предусматривается осуществление деятельности по комплексному и устойчивому развитию территории, изменение влечет за собой изменение границ территории общего пользования;
  - перераспределение земельного участка по ул. Путейская,174 (22:63:040342:22), который находится в частной собственности и земель и земельных участков, которые находятся в государственной или муниципальной собственности и не предоставлены гражданам и юридическим лицам.

Каталог координат границ  
изменяемого земельного участка

№ точки	Координаты	
	x	y
1	600675,51	2384989,69
2	600673,12	2384992,19
3	600687,66	2385005,56
4	600690,00	2385003,01
5	600689,67	2385003,32
6	600706,12	2384988,05
7	600707,01	2384987,19
8	600692,27	2384972,16

Каталог координат  
образуемых красных линий

№ точки	Координаты	
	x	y
1	600675,51	2384989,69
2	600673,12	2384992,19
3	600687,66	2385005,56
4	600690,00	2385003,01

Перечень земельных участков изменяемых при межевании

№ з/у	Адрес	Площадь земельного участка по ФГИС ЕГРН, м²	Нормативная площадь земельного участка, м²	Проектная площадь земельного участка, м²	Способ образования земельного участка	ВРИ по классификатору, код
:3У1	ул. Путейская,174	483,00	500-1000 (1500)	551,53	Перераспределение	2.1*

\* условно разрешенный вид использования для территориальной зоны СОД-2

Примечание: Линия отступа от красной линии в целях определения места допустимого размещения зданий, строений, сооружений, совпадает с красной линией.

						П.174 - ПМ 09.2020			
						Проект межевания части территории в границах кадастрового квартала 22:63:040342 по адресу: город Барнаул, улица Путейская,174			
ИЗМ.	КОЛ.УЧ	ЛИСТ	№ ДОК.	ПОДПИСЬ	ДАТА				
Нач. отдела	Ломакин					Основная часть	СТАДИЯ	ЛИСТ	ЛИСТОВ
Выполнил	Ломакин						П	2	2
						Общие данные. Чертёж межевых границ М1:500 Каталог координат		ООО "Альфа-Проект" г. Барнаул	