

**ОБЩЕСТВО С ОГРАНИЧЕННОЙ ОТВЕТСТВЕННОСТЬЮ
«ГЕОСТРОЙ»**

656057, Алтайский край, г. Барнаул, ул. Панфиловцев, 23-67,
mikhaylovna1965@mail.ru, контактный телефон 8-923-643-57-12

Шифр № 05-20

ПРОЕКТ

*по внесению изменений в проект межевания застроенной территории городского
округа - города Барнаула Алтайского края в границах кадастрового квартала
22:63:020310, ограниченного ул.Западной 4-й, пр-том Космонавтов, ул. Тимуровской,
ул.Германа Титова*

Заказчик: Багреева О.В.

Директор
ООО «Геострой»



А.Н. Лобанов

Барнаул
2020

Ине. № подл.	Подп. и дата	Ине. № дубл.	Взам. инв. №	Подп. и дата

СОСТАВ ПРОЕКТА

Проект межевания территории:

- Текстовые материалы
- Графические материалы

№ п/п	Наименование	Лист	Масштаб
<i>1</i>	<i>2</i>	<i>3</i>	<i>4</i>
1	Схема размещения проектируемой территории в структуре поселения	ПМ-1	М 1:5000
2	Схема размещения в период подготовки проекта	ПМ-2	М 1:1000
3	Проект межевания территории	ПМ-3	М 1:1000
4	Схема границ красных линий	ПМ-4	М 1:1500
5	Схема границ зон с особыми условиями использования территории	ПМ-5	М 1:1500
6	Каталог координат	ПМ-6	М 1:1500

Ине. № подл.	Подп. и дата	Ине. № дубл.	Взам. инв. №	Подп. и дата

Ине. № подл.	Подп. и дата	Ине. № дубл.	Взам. инв. №	Подп. и дата

<i>№ n/n</i>	<i>Содержание</i>	<i>Номера листов</i>
1	2	3
1	ВВЕДЕНИЕ, ЦЕЛИ И ЗАДАЧИ ПРОЕКТА	4
2	ПРОЕКТ МЕЖЕВАНИЯ ТЕРРИТОРИИ	
3	1. ОБЩИЕ ПОЛОЖЕНИЯ	7
4	1.1. Основания для выполнения работ	7
5	1.2. Исходные материалы	9
6	1.3. Нормативно-правовая и методическая база	9
7	1.4. Опорно-межевая сеть на территории проектирования	10
8	1.5 Функционально-планировочная организация территории проектирования	10
9	2. ПРАВОВАЯ ОСНОВА СИСТЕМЫ ЗЕМЛЕПОЛЬЗОВАНИЯ	11
10	2.1. Действующая система землепользования	11
11	2.2. Сервитуты и иные обременения	11
12	2.3. Порядок формирования границ земельных участков	11
13	2.4 Рекомендации по порядку установления границ на местности	12
14	3. ПРОЕКТНЫЕ РЕШЕНИЯ	13
15	3.1. Общие указания по формированию земельных участков	13
16	3. 2. Формирование земельных участков	13
17	3.3. Правовой статус объектов планирования	13
18	4. ВЫВОДЫ ПО ПРОЕКТУ	14
19	ГРАФИЧЕСКИЕ МАТЕРИАЛЫ	ПМ-1-6

ВВЕДЕНИЕ, ЦЕЛИ И ЗАДАЧИ ПРОЕКТА

«Проект по внесению изменений в проект межевания застроенной территории городского округа - города Барнаула Алтайского края в границах кадастрового квартала 22:63:020310, ограниченного ул. Западной 4-й, пр-ком Космонавтов, ул.Тимуровской, ул.Германа Титова» выполнен в соответствии с требованиями:

1. Градостроительного Кодекса Российской Федерации от 29 декабря 2004 года № 190-ФЗ (действующая редакция);
2. Земельного Кодекса Российской Федерации от 25 октября 2001 года № 136-ФЗ (действующая редакция);
3. СНиП 11-04-2003. Инструкция о порядке разработки, согласования, экспертизы и утверждения градостроительной документации;
4. Свод правил СП 42.13330.2011 «СНиП 2.07.01-89. Градостроительство. Планировка и застройка городских и сельских поселений» Актуализированная редакция СНиП 2.07.01-89»;
5. Решение от 30.08.2019 №344 "Об утверждении Генерального плана городского округа – города Барнаула Алтайского края;
6. Решение от 04.12.2020 №611 "О внесении изменений и дополнений в решение городской Думы от 25.12.2019 №447 «Об утверждении Правил землепользования и застройки городского округа – города Барнаула Алтайского края»".

Работы по подготовке «Проекта по внесению изменений в проект межевания застроенной территории городского округа - города Барнаула Алтайского края в границах кадастрового квартала 22:63:020310, ограниченного ул.Западной 4-й, пр-ком Космонавтов, ул.Тимуровской, ул.Германа Титова» проведены по заявке Багреевой О.В., основанием для подготовки данного проекта является Постановление администрации города Барнаула №635 от 23.04.2020.

В соответствии со статьей 43 Градостроительного кодекса Российской Федерации подготовка проектов межевания территории осуществляется применительно к застроенным и подлежащим застройке территориям, расположенных в границах элементов планировочной структуры, установленных проектом планировки территорий.

Проект межевания территории – это документация по планировке территории, которая готовится применительно к застроенным и подлежащим застройке территориям, расположенным в границах элементов планировочной структуры.

Подп. и дата	
Взам. инв. №	
Инв. № дубл.	
Подп. и дата	
Инв. № подл.	

Проект межевания территории разрабатывается в целях определения местоположения границ образуемых и изменяемых земельных участков. Подготовка проекта регламентируется статьей 43 Градостроительного кодекса РФ от 29.12.2004 N 190-ФЗ.

Подготовка документации по межеванию территории осуществляется **в целях образования** земельного участка по адресу: Алтайский край, г. Барнаул, ул. Тимуровская, 76а и **уточнения** местоположения границ и площади смежного земельного участка с кадастровым номером 22:63:020310:4 (Алтайский край, г. Барнаул, ул. Тимуровская, 76) и смежного земельного участка с кадастровым номером 22:63:020310:1 (Алтайский край, г. Барнаул, ул. Тимуровская, 72).

В качестве основных задач при подготовке «Проекта по внесению изменений в проект межевания застроенной территории городского округа - города Барнаула Алтайского края в границах кадастрового квартала 22:63:020310, ограниченного ул.Западной 4-й, пр-ктом Космонавтов, ул.Тимуровской, ул.Германа Титова», подготовленного по заявке Багреевой О.В. выделяются следующие:

- **уточнение** местоположения границ и площади смежного земельного участка с кадастровым номером 22:63:020310:4 (Алтайский край, г. Барнаул, ул. Тимуровская, 76) и смежного земельного участка с кадастровым номером 22:63:020310:1 (Алтайский край, г. Барнаул, ул. Тимуровская, 72);

- **образование** земельного участка по адресу: Алтайский край, г. Барнаул, ул. Тимуровская, 76а.

Работы выполнены в соответствии с Решением от 04.12.2020 №611 "О внесении изменений и дополнений в решение городской Думы от 25.12.2019 №447 «Об утверждении Правил землепользования и застройки городского округа – города Барнаула Алтайского края»".

Памятников культуры и особо охраняемых природных территорий на проектируемой территории не выявлено.

Доступ к образуемому земельному участку осуществляется через земельный участок с кадастровым номером 22:63:02031:4 (Алтайский край, г. Барнаул, ул. Тимуровская, 76).

В соответствии с ч. 6 ст. 41 Градостроительного Кодекса Российской Федерации от 29 декабря 2004 года № 190-ФЗ подготовка «Проекта по внесению изменений в проект межевания застроенной территории городского округа - города Барнаула Алтайского края в границах кадастрового квартала 22:63:020310, ограниченного ул.Западной 4-й, пр-ктом Космонавтов, ул.Тимуровской, ул.Германа Титова»

Подп. и дата	
Взам. инв. №	
Инв. № дубл.	
Подп. и дата	
Инв. № подл.	

осуществлена в соответствии с системой координат, используемой для ведения государственного кадастра недвижимости (МСК-22, зона 2).

Для оформления графической части документации по планировке и межеванию территории использованы:

1. картографические материалы:

- копии топографического плана масштаба 1:500, выданные Комитетом по земельным ресурсам и землеустройству города Барнаула в электронном виде;
- копии топографического плана масштаба 1:5000, выданные Комитетом по строительству, архитектуре и развитию города Барнаула в электронном виде;

2. сведения, внесенные в государственный кадастр недвижимости, в виде кадастрового плана территории (КПТ), сведения ЕГРН.

3. схема и список координат красных линий, выданные Комитетом по строительству, архитектуре и развитию города Барнаула.

Документация при составлении «Проект по внесению изменений в проект межевания застроенной территории городского округа - города Барнаула Алтайского края в границах кадастрового квартала 22:63:020310, ограниченного ул.Западной 4-й, пр-ктом Космонавтов, ул.Тимуровской, ул.Германа Титова» проведена по заявке Багреевой О.В., выполнена на основании документов территориального планирования, правил землепользования и застройки в соответствии с требованиями технических регламентов, нормативов градостроительного проектирования, градостроительных регламентов с учетом зон с особыми условиями использования территорий.

Ине. № подл.	Подп. и дата	Ине. № дубл.	Взам. инв. №	Подп. и дата

1. ОБЩИЕ ПОЛОЖЕНИЯ

1.1 Основания для выполнения работ

В соответствии со ст. 43 Градостроительного кодекса Российской Федерации подготовка проектов межевания территорий осуществляется применительно к застроенным и подлежащим застройке территориям, расположенным в границах элементов планировочной структуры, установленных проектами планировки территорий.

Подготовка проектов межевания застроенных территорий осуществляется в целях установления границ застроенных земельных участков и границ незастроенных земельных участков. Подготовка проектов межевания подлежащих застройке территорий осуществляется в целях установления границ незастроенных земельных участков, планируемых для предоставления физическим и юридическим лицам для строительства, а также границ земельных участков, предназначенных для размещения федерального, регионального или местного значения.

В качестве основных задач при подготовке проектов межевания территорий выделяются следующие:

- создание инструментального комплекса для осуществления деятельности по правовому градостроительному регулированию использования и учета объектов недвижимости и земельно-имущественных комплексов, направленного на повышение эффективности использования земель и улучшение инвестиционного климата в поселениях за счет выявления и формирования земельных участков для дополнительного использования;

- обеспечение всех собственников объектов недвижимого имущества правовыми документами на использование земельных участков, занятых этими объектами, и увеличение за счет этого налогооблагаемой базы местного бюджета;

- выполнение работ по разграничению государственной собственности на землю с учетом интересов органов государственной власти, муниципалитетов, физических и юридических лиц;

- формирование территорий земельно-имущественных комплексов в границах элементов планировочной структуры;

- определение размеров и границ всех земельных участков под существующими объектами недвижимости с максимальным учетом всех потребностей, связанных с нормативными условиями эксплуатации этих объектов;

Подп. и дата	
Взам. инв. №	
Инв. № дубл.	
Подп. и дата	
Инв. № подл.	

- установление градостроительных требований к использованию всех сформированных земельных участков, в том числе ограничений и обременении (при необходимости, определяя границы частей земельных участков, по отношению к которым должны быть установлены публичные сервитуты);

- формирование выявленных для дополнительного использования земельных участков и определение видов их разрешенного использования.

Подготовка проектов межевания территорий осуществляется в виде отдельного документа.

Размеры земельных участков в границах застроенных территорий устанавливаются с учетом фактического землепользования и градостроительных нормативов и правил, действовавших в период застройки указанных территорий. Если в процессе межевания территорий выявляются земельные участки, размеры которых превышают установленные градостроительным регламентом предельные (минимальные и (или) максимальные) размеры земельных участков, для строительства предоставляются земельные участки, сформированные на основе выявленных земельных участков, при условии соответствия их размеров градостроительному регламенту.

Проект межевания территории включает в себя чертежи межевания территории, на которых отображаются:

- 1) красные линии, утвержденные в составе проекта планировки территории;
- 2) линии отступа от красных линий в целях определения места допустимого размещения зданий, строений, сооружений;
- 3) границы застроенных земельных участков, в том числе границы земельных участков, на которых расположены линейные объекты;
- 4) границы формируемых земельных участков, планируемых для предоставления физическим и юридическим лицам для строительства;
- 5) границы земельных участков, предназначенных для размещения объектов капитального строительства федерального, регионального или местного значения;
- 6) границы территорий объектов культурного наследия;
- 7) границы зон с особыми условиями использования территорий;
- 8) границы зон действия публичных сервитутов.

Подп. и дата	
Взам. инв. №	
Инв. № дубл.	
Подп. и дата	
Инв. № подл.	

1.2 Исходные материалы

В качестве исходных материалов в проектировании были использованы:

1. Топографическая съемка территории в масштабе 1:500 в местной системе координат;
2. Утвержденные решения по установлению красных линий;
3. Материалы границ земельных участков;
4. Материалы установленных охранных зон в пределах проектируемого земельного участка;
5. Информация о земельных участках в пределах границ проектирования учтенных (зарегистрированных) в государственном земельном кадастре на бумажной основе в системе МСК-22.

1.3 Нормативно-правовая и методическая база

- Градостроительный кодекс Российской Федерации (действующая редакция);
- Земельный кодекс Российской Федерации (действующая редакция);
- СНиП 11-04-2003 (в части, не противоречащей Градостроительному кодексу РФ);
- СНиП 2.07.01-89*(01) (в части, не противоречащей Градостроительному кодексу РФ);
- СНиП 2.01.51-90 (подпункты 1.9, 3.23-3.31) (в части, не противоречащей Градостроительному кодексу РФ);
- СП 11-107-98 (пункт 4 и пункт 5) (в части, не противоречащей Градостроительному кодексу РФ);
- СП 11-112-2001 (пункт 4 и пункт 5) (в части, не противоречащей Градостроительному кодексу РФ);
- СП 11-113-2002 (пункт 3-6) (в части, не противоречащей Градостроительному кодексу РФ);
- РДС 30-201-98 (в части, не противоречащей Градостроительному кодексу РФ);
- Решение от 30.08.2019 №344 "Об утверждении Генерального плана городского округа – города Барнаула Алтайского края;
- Решение Барнаульской городской Думы от 25 декабря 2019 г. № 447 «Об утверждении Правил землепользования и застройки городского округа - города Барнаула Алтайского края».

Подп. и дата	
Взам. инв. №	
Инв. № дубл.	
Подп. и дата	
Инв. № подл.	

1.4 Опорно-межевая сеть на территории проектирования

На территории проектирования существует установленная система геодезической сети специального назначения для определения координат точек земной поверхности с использованием спутниковых систем. Действующая система геодезической сети удовлетворяет требованиям выполнения землеустроительных работ для установления границ земельных участков на местности.

1.5 Функционально-планировочная организация территории проектирования

Проектируемая территория расположена в Октябрьском районе г. Барнаула. По географическому положению земельный участок расположен в восточной части кадастрового квартала 22:63:020310. Подъезд внешнего транспорта (доступ земельного участка к землям общего пользования) организовывается через смежный земельный участок с кадастровым номером 22:63:02031:4 (Алтайский край, г. Барнаул, ул. Тимуровская, 76). Территория проекта межевания относится к строительно-климатическому району 1 В. Природно-климатические условия земельного участка обычные. Рельеф незастроенной части ровный, спокойный с незначительным понижением в сторону р. Обь. Абсолютные значения высотных отметок от 222,70 до 223,20 м.

Ине. № подл.	Подп. и дата	Ине. № дубл.	Взам. инв. №	Подп. и дата

2. ПРАВОВАЯ ОСНОВА СИСТЕМЫ ЗЕМЛЕПОЛЬЗОВАНИЯ

2.1 Действующая система землепользования

Проектируемая территория расположена в границах кадастрового квартала 22:63:020310 в городе Барнауле Алтайского края. Проектом межевания предлагается:

- уточнение местоположения границ и площади смежного земельного участка с кадастровым номером 22:63:020310:4 (Алтайский край, г. Барнаул, ул. Тимуровская, 76) и смежного земельного участка с кадастровым номером 22:63:020310:1 (Алтайский край, г. Барнаул, ул. Тимуровская, 72);
- образование земельного участка по адресу: Алтайский край, г. Барнаул, ул. Тимуровская, 76а, согласно ст 11.3 Земельного кодекса РФ.

2.2 Сервитуты и иные обременения

Согласно ч.2 ст. 23 ЗК РФ от 27.10.2001 г №136-ФЗ публичный сервитут (право ограниченного пользования чужим земельным участком) устанавливается законом или иным нормативным актом РФ, нормативным актом субъекта РФ, нормативным правовым актом органа местного самоуправления в случаях, если это необходимо для обеспечения интересов государства, местного самоуправления или местного населения без изъятия земельных участков. Установление публичного сервитута **не требуется**.

Ограничения на образуемом земельном участке: 3 пояс зоны санитарной охраны источников питьевого водоснабжения; границы охранной зоны кабельной линии ТП 282 - ТП 283, образуемый участок (:ЗУ1) находится в 5 и 6 подзонах приаэродромной территории.

2.3 Порядок формирования границ земельного участка

При формировании (уточнении) границ смежных уточняемых земельных участков с кадастровыми номерами 22:63:020310:4 (Алтайский край, г. Барнаул, ул. Тимуровская, 76) и 22:63:020310:1 (Алтайский край, г. Барнаул, ул. Тимуровская, 72), образовании земельного участка (:ЗУ1) по адресу: Алтайский край, г. Барнаул, ул. Тимуровская, 76а, были учтены линии градостроительных ограничений, сведения о кадастровых границах смежных земельных участков ранее прошедших кадастровый учет.

Подп. и дата	
Взам. инв. №	
Инв. № дубл.	
Подп. и дата	
Инв. № подл.	

Красные линии и линии регулирования застройки в результате проектирования не изменены.

«Проектом по внесению изменений в проект межевания застроенной территории городского округа - города Барнаула Алтайского края в границах кадастрового квартала 22:63:020310, ограниченного ул.Западной 4-й, пр-ком Космонавтов, ул.Тимуровской, ул.Германа Титова» предлагается: уточнение местоположения границ и площади смежного земельного участка с кадастровым номером 22:63:020310:4 (Алтайский край, г. Барнаул, ул. Тимуровская, 76) и смежного земельного участка с кадастровым номером 22:63:020310:1 (Алтайский край, г. Барнаул, ул. Тимуровская, 72); образование земельного участка по адресу: Алтайский край, г. Барнаул, ул. Тимуровская, 76а.

Границы земельного участка сформированы в соответствии с Земельным кодексом РФ, Градостроительным кодексом РФ, СНиП 11-04-2003, СНиП 2.07.01-89*(01), СНиП 2.01.51-90, СП 11-107-98, СП 11-112-2001, СП 11-113-2002, РДС 30-201-98, с Правилам землепользования и застройки города Барнаула Алтайского края №834 от 09.10.2012 г. Расчет площади земельного участка выполнен в соответствии со СНиП 2.07.01-89, в программе: «Ми-Сервис: Межевой план».

2.4 Рекомендации по порядку установления границ на местности

Установление границ земельного участка на местности следует выполнять в соответствии с требованиями федерального законодательства, а также инструкции по проведению межевания, и других нормативно правовых актов по землеустройству, действующих на территории Российской Федерации. И учитывает следующие виды работ:

- полевое обследование и оценку состояния пунктов геодезической и опорной межевой сети,
- составление технического проекта (задания) межевания земель,
- уведомление собственников, владельцев и пользователей смежных земельных участков о производстве работ,
- согласование и закрепление на местности межевыми знаками границ земельного участка с собственниками, владельцами и пользователями смежных земельных участков,
- определение координат пунктов ГГС, ОМС и межевых знаков,
- определение площади земельного участка,
- составление чертежа границ земельного участка,
- контроль и приемку результатов межевания производителем работ,
- формирование межевого дела, утверждение его в установленном порядке,
- осуществление постановки на государственный кадастровый учет.

Ине. № подл.	Подп. и дата	Ине. № дубл.	Взам. инв. №	Подп. и дата

3. ПРОЕКТНЫЕ РЕШЕНИЯ

3.1 Общие указания по формированию земельных участков

Образуемый земельный участок (:ЗУ1) по адресу: Алтайский край, г. Барнаул, ул. Тимуровская, 76а расположен в территориальной зоне – **Ж-2 (Зоне застройки среднеэтажными многоквартирными домами)**, вид разрешенного использования образуемого земельного участка: **Хранение автотранспорта Код 2.7.1.** «Проектом по внесению изменений в проект межевания застроенной территории городского округа - города Барнаула Алтайского края в границах кадастрового квартала 22:63:020310, ограниченного ул.Западной 4-й, пр-том Космонавтов, ул.Тимуровской, ул.Германа Титова» предлагается:

- уточнение местоположения границ и площади смежного земельного участка с кадастровым номером 22:63:020310:4 (Алтайский край, г. Барнаул, ул. Тимуровская, 76) и смежного земельного участка с кадастровым номером 22:63:020310:1 (Алтайский край, г. Барнаул, ул. Тимуровская, 72);

- образование земельного участка (:ЗУ1) по адресу: Алтайский край, г. Барнаул, ул. Тимуровская, 76а, согласно ст 11.3 ЗК РФ.

Технология производства землеустроительных работ определена в соответствии с действующим законодательством.

3.2 Формирование земельных участков

Расчет площади земельного участка выполнен в соответствии со СНиП 2.07.01.-89, с учетом координат линий градостроительных ограничений, сведений ЕГРН. Координаты поворотных точек границ земельного участка получены геодезическим методом с использованием топоосновы масштаба 1:500, выданной Комитетом по земельным ресурсам и землеустройству г. Барнаула. Средняя квадратическая погрешность положения поворотной точки границы земельного участка получена по формуле $Mt=2*m_{гр}$ и составила 0,10 м. Значения координат поворотных точек границ красных линий приведены на листах приложения данного проекта.

3.3 Правовой статус объектов планирования

Вид разрешенного использования образуемого земельного участка (:ЗУ1) - **Хранение автотранспорта Код 2.7.1.** Образуемый земельный участок формируется согласно ст. 11.3 ЗК РФ, на основании Акта бессрочного пользования земельным участком от 17 апреля 1962года.

Подп. и дата	
Взам. инв. №	
Инв. № дубл.	
Подп. и дата	
Инв. № подл.	

4. ВЫВОДЫ ПО ПРОЕКТУ

Настоящим «Проектом по внесению изменений в проект межевания застроенной территории городского округа - города Барнаула Алтайского края в границах кадастрового квартала 22:63:020310, ограниченного ул.Западной 4-й, пр-ком Космонавтов, ул.Тимуровской, ул.Германа Титова» выполнено: уточнение местоположения границ и площади смежного земельного участка с кадастровым номером 22:63:020310:4 (Алтайский край, г. Барнаул, ул. Тимуровская, 76), смежного земельного участка с кадастровым номером 22:63:020310:1 (Алтайский край, г. Барнаул, ул. Тимуровская, 72); образование земельного участка по адресу: Алтайский край, г. Барнаул, ул. Тимуровская, 76а.

Площадь уточняемого земельного участка с кадастровым номером 22:63:020310:4 составила - **3741 кв.м,**

Площадь уточняемого земельного участка с кадастровым номером 22:63:020310:1 составила - **2821 кв.м,**

Площадь образуемого земельного участка (:ЗУ1) составила **961 кв.м.**

Вид разрешенного использования образуемого земельного участка (:ЗУ1) - **Хранение автотранспорта Код 2.7.1.**

Местоположение образуемого земельного участка (:ЗУ1) – **Алтайский край, г. Барнаул, ул. Тимуровская, 76а.**

Категория земель – **Земли населенных пунктов.**

Земельный участок выполнен по аналогам участков в сложившейся системе землепользования муниципального образования. Проект межевания выполнен с учетом сохранения границ ранее образованных земельных участков, прошедших государственный кадастровый учет.

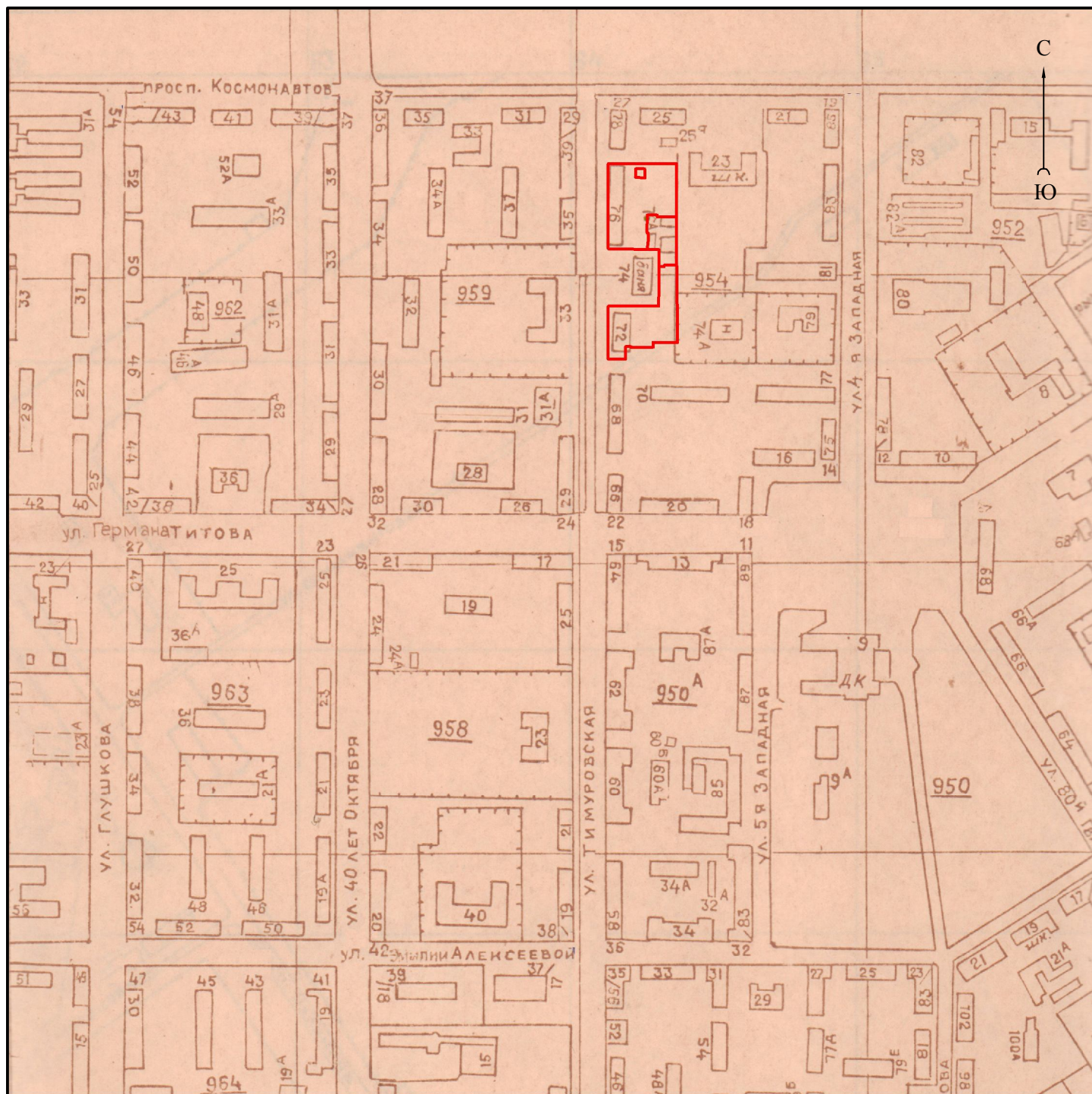
ОСНОВНЫЕ ТЕХНИКО-ЭКОНОМИЧЕСКИЕ ПОКАЗАТЕЛИ ПРОЕКТА

Таблица №1

<i>N n/n</i>	<i>Наименование показателей</i>	<i>Единица измерения</i>	<i>Современное состояние на период проектирования</i>	<i>Расчетный срок</i>
<i>1</i>	<i>Площадь проектируемой территории - всего</i>	<i>кв.м</i>	<i>961</i>	<i>961</i>
<i>2</i>	<i>Площадь территории, подлежащая межеванию</i>	<i>кв.м</i>	<i>7523</i>	<i>7523</i>

Инв. № подл.	Подп. и дата	Инв. № дубл.	Взам. инв. №	Подп. и дата

ГРАФИЧЕСКИЕ МАТЕРИАЛЫ

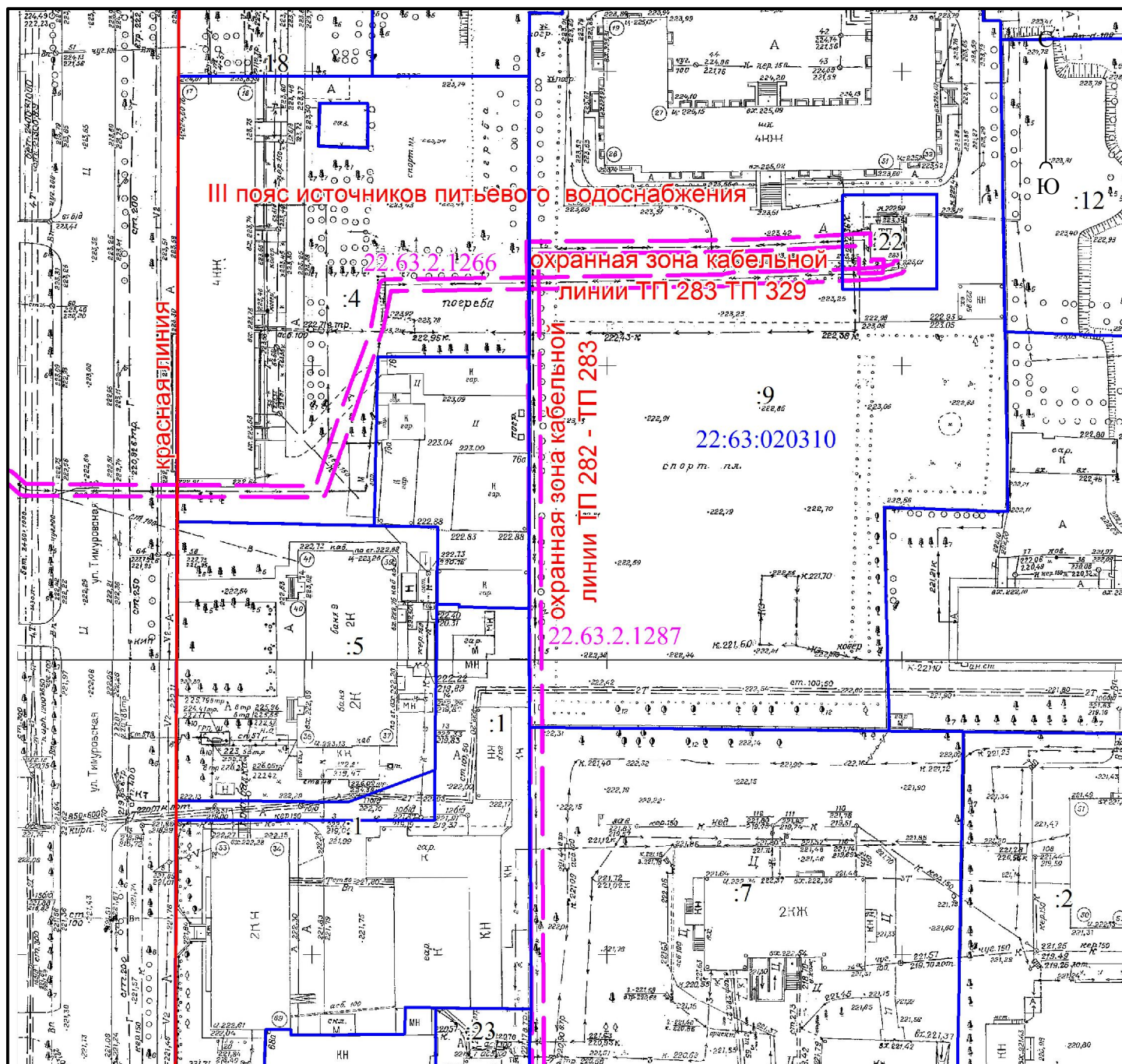


Условные обозначения:



границы проектируемой территории

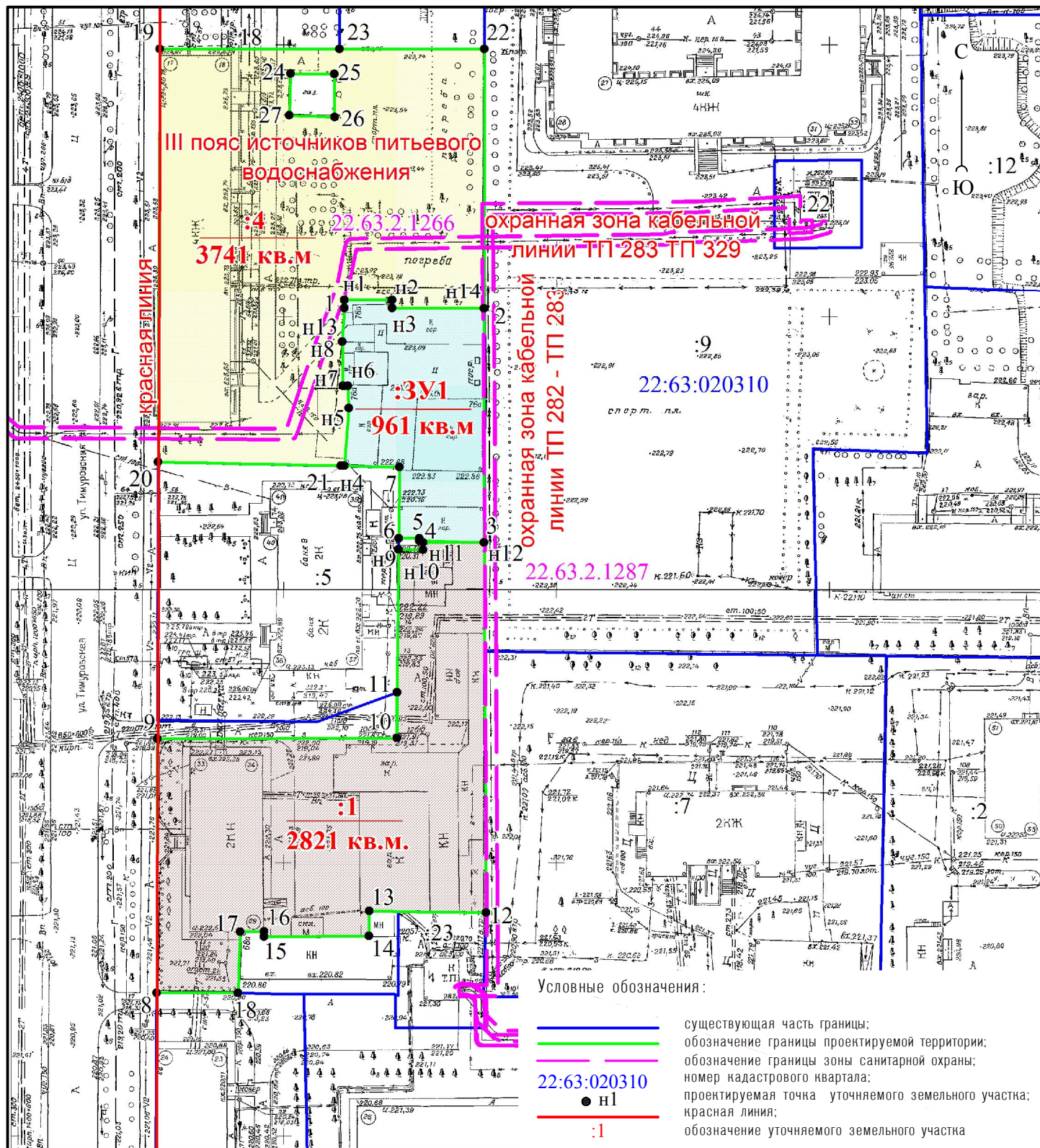
						Шифр 05-20		
						Проект по внесению изменений в проект межевания застроенной территории городского округа – города Барнаула Алтайского края в границах кадастрового квартала 22:63:020310, ограниченного ул. Западной 4-й, пр-том Космонавтов, ул. Тимуровской, ул. Германа Титова		
изм.	кол.уч	лист	№ док.	подпись	дата			
Директор		Лобанов А.Н.				стадия	лист	листов
Гл. спец.		Черняга Е.М.				ПМ	1	6
Выполнил		Штраух А.А.				000 "Геострой" г. Барнаул		
						Схема размещения проектируемой территории в структуре поселения М 1:5000		



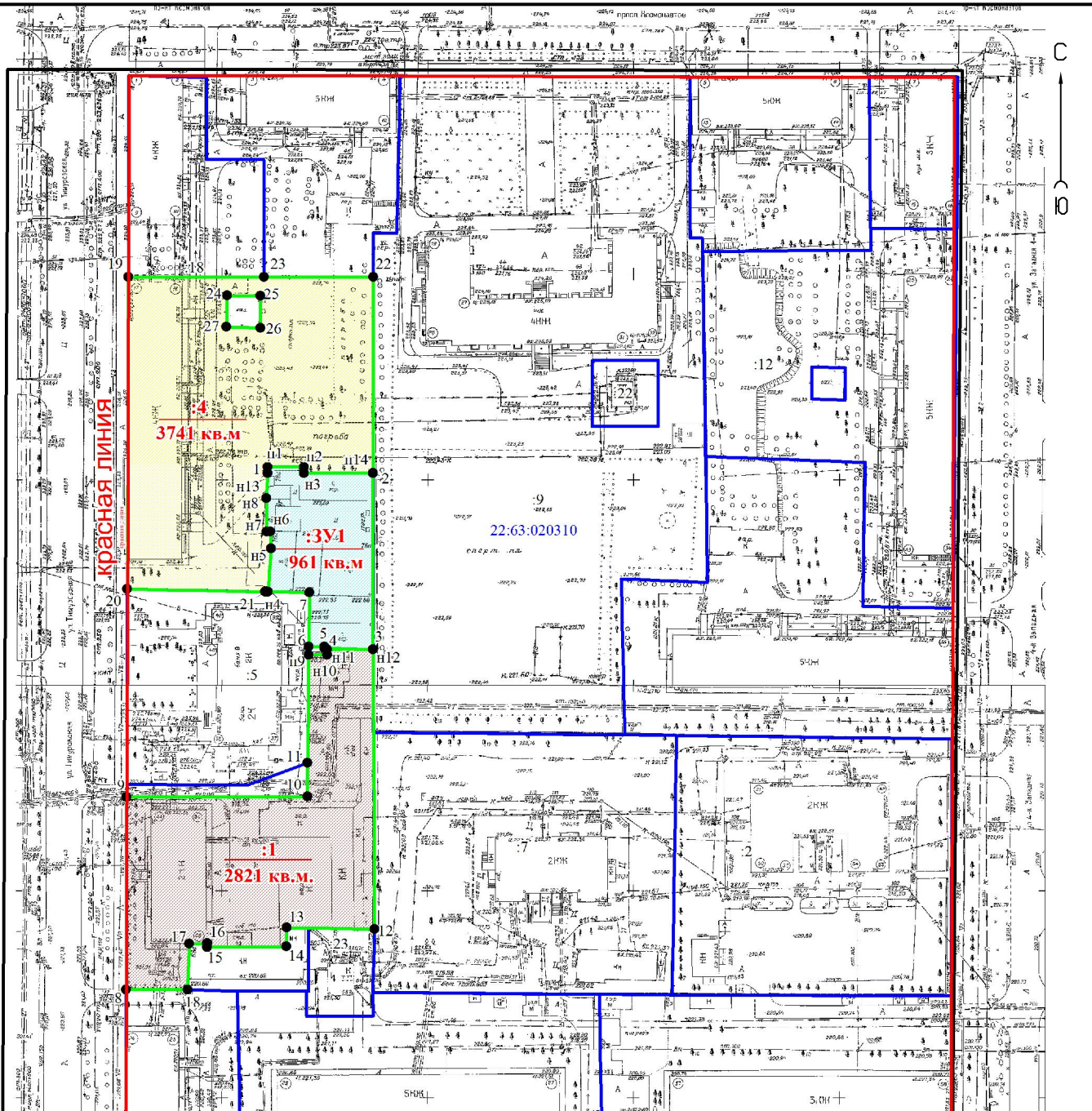
Условные обозначения:

- существующая часть границы, имеющиеся в ГКН сведения о которой достаточны для определения ее местоположения на местности;
- обозначение границы зоны санитарной охраны;
- обозначение границы красной линии;
- 22:63:020310 номер кадастрового квартала.

					Шифр 05-20
					Проект по внесению изменений в проект межевания застроенной территории городского округа – города Барнаула Алтайского края в границах кадастрового квартала 22:63:020310, ограниченного ул. Западной 4-й, пр-ком Космонавтов, ул. Тимуровской, ул. Германа Титова
изм. кол. уч	лист	№ док.	подпись	дата	
Директор	Лобанов А.Н.				стадия
Гл. спец	Черняга Е.М.				лист
Выполнил	Штраух А.А.				листов
					ПМ
					2
					6
					000 "Геострой"
					г. Барнаул
					Схема размещения в период подготовки проекта
					М 1:1000



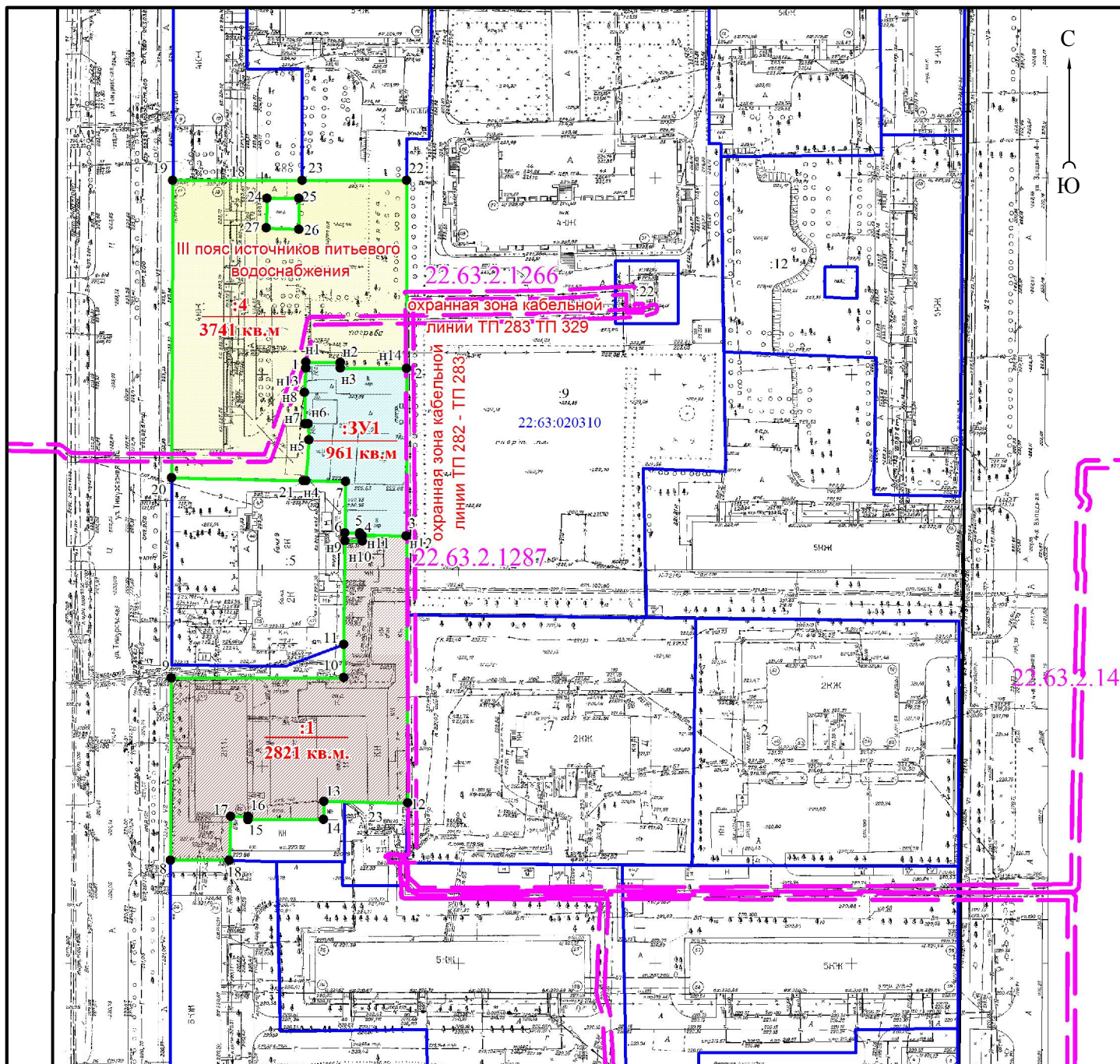
					Шифр 05-20		
					Проект по внесению изменений в проект межевания застроенной территории городского округа – города Барнаула Алтайского края в границах кадастрового квартала 22:63:020310, ограниченного ул. Западной 4-й, пр-мтом Космонавтов, ул.Тимуровской, ул.Германа Титова		
изм. кол. уч	лист	№ док.	подпись	дата	стадия	лист	листов
Директор	Лобанов А.Н.				ПМ	3	6
Гл. спец	Черняга Е.М.						
Выполнил	Штраух А.А.						
Чертеж межевания территории М 1:1000					ООО "Геострой" г. Барнаул		



Условные обозначения:

- граница кадастрового квартала;
- существующая часть границы, имеющиеся в ГКН сведения о которой достаточны для определения ее местоположения на местности;
- обозначение границы красной линии;
- обозначение границы проектируемой территории;
- 22:63:020310 номер кадастрового квартала.

						Шифр 05–20					
						Проект по внесению изменений в проект межевания застроенной территории городского округа – города Барнаула Алтайского края в границах кадастрового квартала 22:63:020310, ограниченного ул.Западной 4–й, пр–ктом Космонавтов , ул.Тимуровской, ул.Германа Титова					
изм.	кол.уч	лист	№ док.	подпись	дата						
Директор	Лобанов А.Н.								стадия	лист	листов
Гл. спец	Черняга Е.М.								ПМ	4	6
Выполнил	Штраух А.А.										
						Схема границ красных линий М 1:1500			ООО "Геострой" г. Барнаул		



Условные обозначения:

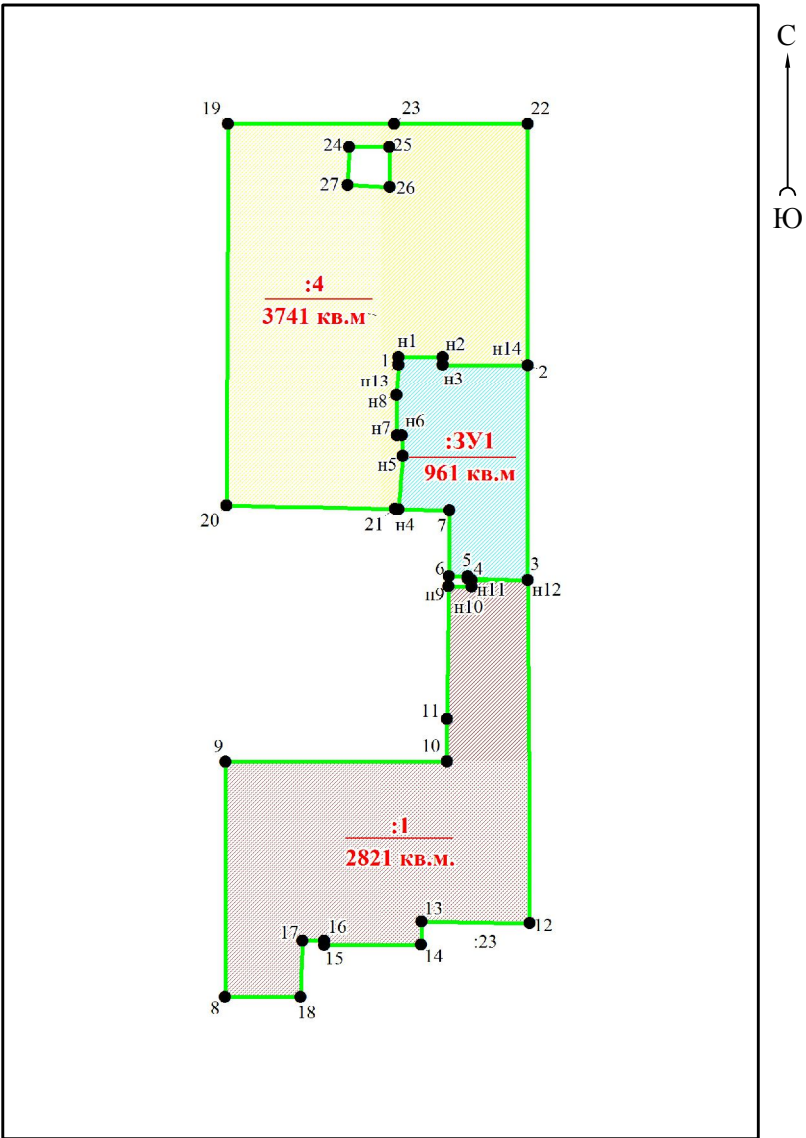
- существующая часть границы, имеющиеся в ГКН сведения о которой достаточны для определения ее местоположения на местности;
- обозначение границы проектируемой территории;
- обозначение границы зон с особыми условиями использования;
- 22:63:020310 номер кадастрового квартала.

изм.	кол.уч	лист	№ док.	подпись	дата
Директор	Лобанов А.Н.				
Гл. спец	Черняга Е.М.				
Выполнил	Штраух А.А.				

Шифр 05-20		
Проект по внесению изменений в проект межевания застроенной территории городского округа – города Барнаула Алтайского края в границах кадастрового квартала 22:63:020310, ограниченного ул. Западной 4-й, пр-ктом Космонавтов, ул. Тимуровской, ул. Германа Титова		
стадия	лист	листов
ПМ	5	6
Схема границ зон с особыми условиями использования территории М 1:1500		ООО "Геострой" г. Барнаул

Каталог координат
Система координат МСК-22

Обозначение земельного участка :ЗУ1		
Обозначение характерных точек границ	Координаты, м	
	X	Y
1	605356.05	2383783.05
н1	605357.55	2383783.01
н2	605357.72	2383791.81
н3	605356.22	2383791.84
2	605356.54	2383808.67
3	605313.76	2383809.56
4	605313.80	2383797.69
5	605314.23	2383797.68
6	605314.17	2383793.93
7	605327.23	2383793.81
н4	605327.23	2383783.68
н5	605337.79	2383784.28
н6	605341.86	2383783.99
н7	605341.86	2383783.10
н8	605349.87	2383782.84
1	605356.05	2383783.05
Обозначение земельного участка 22:63:020310:1		
Обозначение характерных точек границ	Координаты, м	
	Уточненные координаты, м	
	X	Y
8	605229.88	2383751.33
9	605276.47	2383750.46
10	605277.51	2383794.40
11	605285.91	2383794.21
н9	605312.17	2383793.95
н10	605312.21	2383798.44
н11	605313.52	2383798.43
н12	605313.76	2383809.56
12	605245.81	2383811.40
13	605245.69	2383790.01
14	605241.12	2383790.03
15	605240.58	2383770.80
16	605241.49	2383770.77
17	605241.36	2383766.44
18	605230.20	2383766.30
8	605229.88	2383751.33
Обозначение земельного участка 22:63:020310:4		
Обозначение характерных точек границ	Координаты, м	
	Уточненные координаты, м	
	X	Y
19	605403.03	2383748.18
20	605327.22	2383749.54
21	605327.23	2383783.03
н4	605327.23	2383783.68
н5	605337.79	2383784.28
н6	605341.86	2383783.99
н7	605341.86	2383783.10
н8	605349.87	2383782.84
н13	605356.05	2383783.05
н1	605357.55	2383783.01
н2	605357.72	2383791.81
н3	605356.22	2383791.84
н14	605356.54	2383808.67
22	605404.31	2383807.67
23	605403.74	2383781.13
19	605403.03	2383748.18
24	605399.02	2383772.27
25	605399.14	2383780.32
26	605391.27	2383780.54
27	605391.43	2383772.19
24	605399.02	2383772.27



Условные обозначения:

- н1 — характеристическая точка границы, сведения о которой позволяют однозначно определить ее положение на местности;
- границы проектируемой территории.

						Шифр 05–20			
						Проект по внесению изменений в проект межевания застроенной территории городского округа – города Барнаула Алтайского края в границах кадастрового квартала 22:63:020310, ограниченного ул.Западной 4–й, пр–ктом Космонавтов , ул.Тимуровской, ул.Германа Титова			
изм.	кол.уч	лист	№ док.	подпись	дата				
Директор	Лобанов А.Н.						стадия	лист	листов
Гл.спец	Черняга Е.М.						ПМ	6	6
Выполнил	Штраух А.А.								
						Каталог координат М 1:1500	ООО "Геострой" г. Барнаул		