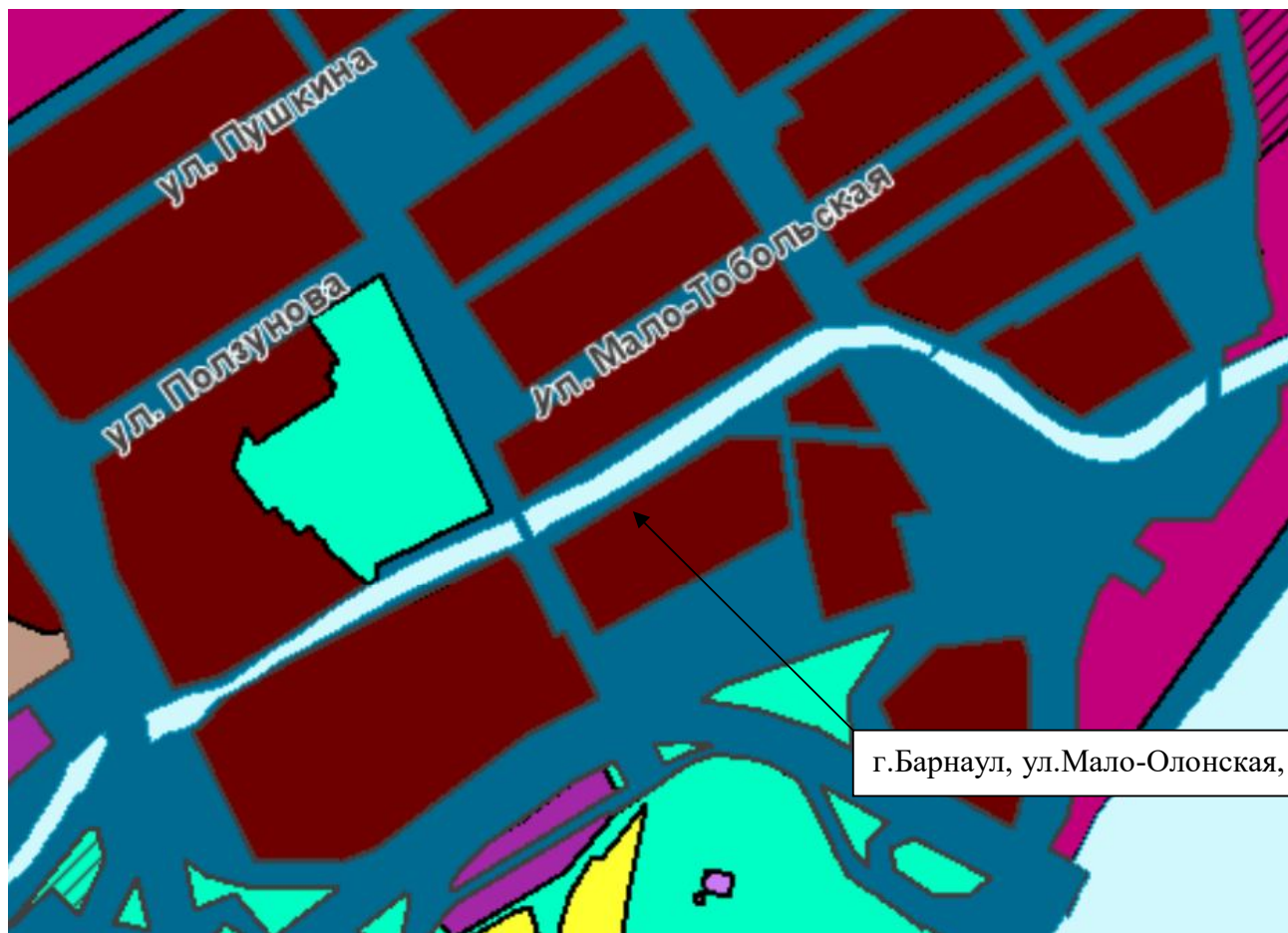


**ФРАГМЕНТ ГЕНЕРАЛЬНОГО ПЛАНА ГОРОДСКОГО ОКРУГА - ГОРОДА
БАРНАУЛА АЛТАЙСКОГО КРАЯ, УТВЕРЖДЕННОГО РЕШЕНИЕМ
БАРНАУЛЬСКОЙ ГОРОДСКОЙ ДУМЫ ОТ 30.08.2019 №344
(КАРТА ФУНКЦИОНАЛЬНЫХ ЗОН)**



условные обозначения на обороте страницы

Планируемой	Существующей	УСЛОВНЫЕ ОБОЗНАЧЕНИЯ	
ГРАНИЦЫ ЕДИНИЦ АДМИНИСТРАТИВНО-ТЕРРИТОРИАЛЬНОГО ДЕЛЕНИЯ:			
		ГОРОДСКОГО ОКРУГА	
		НАСЕЛЕННОГО ПУНКТА	
ФУНКЦИОНАЛЬНЫЕ ЗОНЫ:			
ЖИЛЫЕ ЗОНЫ:			
		ЗОНА ЗАСТРОЙКИ МНОГОЭТАЖНЫМИ ЖИЛЫМИ ДОМАМИ (9 ЭТАЖЕЙ И БОЛЕЕ)	
		ЗОНА ЗАСТРОЙКИ СРЕДНЕЭТАЖНЫМИ ЖИЛЫМИ ДОМАМИ (ОТ 5 ДО 8 ЭТАЖЕЙ, ВКЛЮЧАЯ МАНСАРДНЫЙ)	
		ЗОНА ЗАСТРОЙКИ МАЛОЭТАЖНЫМИ ЖИЛЫМИ ДОМАМИ (ДО 4 ЭТАЖЕЙ, ВКЛЮЧАЯ МАНСАРДНЫЙ)	
		ЗОНА ЗАСТРОЙКИ ИНДИВИДУАЛЬНЫМИ ЖИЛЫМИ ДОМАМИ	
		ЗОНА СМЕШАННОЙ И ОБЩЕСТВЕННО-ДЕЛОВОЙ ЗАСТРОЙКИ	
ОБЩЕСТВЕННО-ДЕЛОВЫЕ ЗОНЫ:			
		МНОГОФУНКЦИОНАЛЬНАЯ ОБЩЕСТВЕННО-ДЕЛОВАЯ ЗОНА	
		ЗОНА СПЕЦИАЛИЗИРОВАННОЙ ОБЩЕСТВЕННОЙ ЗАСТРОЙКИ	
		ЗОНА ИСТОРИЧЕСКОЙ ЗАСТРОЙКИ	
ПРОИЗВОДСТВЕННЫЕ ЗОНЫ, ЗОНЫ ИНЖЕНЕРНОЙ И ТРАНСПОРТНОЙ ИНФРАСТРУКТУРЫ:			
		ПРОИЗВОДСТВЕННАЯ ЗОНА	
		КОММУНАЛЬНО-СКЛАДСКАЯ ЗОНА	
		ЗОНА ИНЖЕНЕРНОЙ ИНФРАСТРУКТУРЫ	
		ЗОНА ТРАНСПОРТНОЙ ИНФРАСТРУКТУРЫ	
ЗОНА СЕЛЬСКОХОЗЯЙСТВЕННОГО ИСПОЛЬЗОВАНИЯ:			
		ЗОНА СЕЛЬСКОХОЗЯЙСТВЕННЫХ УГОДИЙ	
		ЗОНА САДОВОДЧЕСКИХ, ОГОРОДНИЧЕСКИХ ИЛИ ДАЧНЫХ НЕКОММЕРЧЕСКИХ ОБЪЕДИНЕНИЙ ГРАЖДАН	
		ПРОИЗВОДСТВЕННАЯ ЗОНА СЕЛЬСКОХОЗЯЙСТВЕННЫХ ПРЕДПРИЯТИЙ	
ЗОНЫ РЕКРЕАЦИОННОГО НАЗНАЧЕНИЯ:			
		ЗОНА ОЗЕЛЕНЕННЫХ ТЕРРИТОРИЙ ОБЩЕГО ПОЛЬЗОВАНИЯ (ЛЕСОПАРКИ, ПАРКИ, САДЫ, СКВЕРЫ, БУЛЬВАРЫ, ГОРОДСКИЕ ЛЕСА)	
		ЛЕСОПАРКОВАЯ ЗОНА	
		ЗОНА ЛЕСОВ	
		ЗОНА ОТДЫХА	
		ИНЫЕ РЕКРЕАЦИОННЫЕ ЗОНЫ	
ЗОНЫ СПЕЦИАЛЬНОГО НАЗНАЧЕНИЯ:			
		ЗОНА КЛАДБИЩ	
		ЗОНА СКЛАДИРОВАНИЯ И ЗАХОРОНЕНИЯ ОТХОДОВ	
		ЗОНА ОЗЕЛЕНЕННЫХ ТЕРРИТОРИЙ СПЕЦИАЛЬНОГО НАЗНАЧЕНИЯ	
		ЗОНА РЕЖИМНЫХ ТЕРРИТОРИЙ	
		ЗОНА АКВАТОРИЙ	
		ИНЫЕ ЗОНЫ	