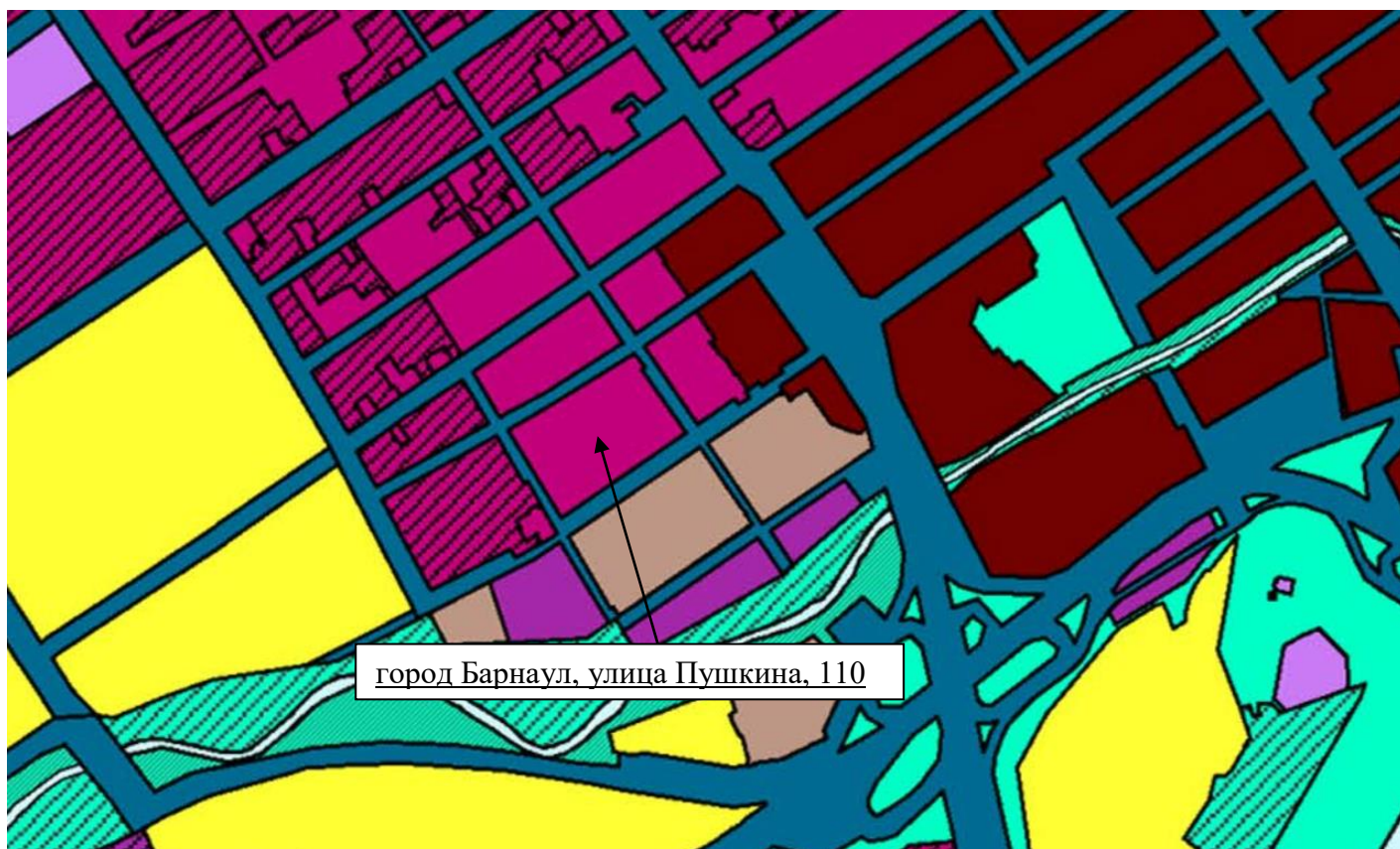


**ФРАГМЕНТ ГЕНЕРАЛЬНОГО ПЛАНА ГОРОДСКОГО ОКРУГА - ГОРОДА
 БАРНАУЛА АЛТАЙСКОГО КРАЯ, УТВЕРЖДЕННОГО РЕШЕНИЕМ
 БАРНАУЛЬСКОЙ ГОРОДСКОЙ ДУМЫ ОТ 30.08.2019 №344
 (КАРТА ФУНКЦИОНАЛЬНЫХ ЗОН)**



Условные обозначения

ФУНКЦИОНАЛЬНЫЕ ЗОНЫ

ПЛАНИРУЕМЫЕ
К РАЗМЕЩЕНИЮ

СУЩЕСТВУЮЩИЕ

ЖИЛЫЕ ЗОНЫ

		ЗОНА ЗАСТРОЙКИ ИНДИВИДУАЛЬНЫМИ ЖИЛЫМИ ДОМАМИ
		ЗОНА ЗАСТРОЙКИ МАЛОЭТАЖНЫМИ ЖИЛЫМИ ДОМАМИ (ДО 4 ЭТАЖЕЙ, ВКЛЮЧАЯ МАНСАРДНЫЙ)
		ЗОНА ЗАСТРОЙКИ СРЕДНЕЭТАЖНЫМИ ЖИЛЫМИ ДОМАМИ (ОТ 5 ДО 8 ЭТАЖЕЙ, ВКЛЮЧАЯ МАНСАРДНЫЙ)
		ЗОНА ЗАСТРОЙКИ МНОГОЭТАЖНЫМИ ЖИЛЫМИ ДОМАМИ (9 ЭТАЖЕЙ И БОЛЕЕ)
		ЗОНА СМЕШАННОЙ И ОБЩЕСТВЕННО-ДЕЛОВОЙ ЗАСТРОЙКИ
		ОБЩЕСТВЕННО-ДЕЛОВЫЕ ЗОНЫ
		МНОГООФУНКЦИОНАЛЬНАЯ ОБЩЕСТВЕННО-ДЕЛОВАЯ ЗОНА
		ЗОНА СПЕЦИАЛИЗИРОВАННОЙ ОБЩЕСТВЕННОЙ ЗАСТРОЙКИ
		ЗОНА ИСТОРИЧЕСКОЙ ЗАСТРОЙКИ

ПРОИЗВОДСТВЕННЫЕ ЗОНЫ, ЗОНЫ ИНЖЕНЕРНОЙ И ТРАНСПОРТНОЙ ИНФРАСТРУКТУРЫ

		ПРОИЗВОДСТВЕННАЯ ЗОНА
		КОММУНАЛЬНО-СКЛАДСКАЯ ЗОНА
		ЗОНА ИНЖЕНЕРНОЙ ИНФРАСТРУКТУРЫ
		ЗОНА ТРАНСПОРТНОЙ ИНФРАСТРУКТУРЫ

ЗОНЫ СЕЛЬСКОХОЗЯЙСТВЕННОГО ИСПОЛЬЗОВАНИЯ

		ЗОНА СЕЛЬСКОХОЗЯЙСТВЕННЫХ УГОДИЙ
		ЗОНА САДОВОДЧЕСКИХ, ОГОРОДНИЧЕСКИХ ИЛИ ДАЧНЫХ НЕКОММЕРЧЕСКИХ ОБЪЕДИНЕНИЙ ГРАЖДАН
		ПРОИЗВОДСТВЕННАЯ ЗОНА СЕЛЬСКОХОЗЯЙСТВЕННЫХ ПРЕДПРИЯТИЙ

ПЛАНИРУЕМЫЕ
К РАЗМЕЩЕНИЮ

СУЩЕСТВУЮЩИЕ

ЗОНЫ РЕКРЕАЦИОННОГО НАЗНАЧЕНИЯ

		ЗОНА ОЗЕЛЕНЕННЫХ ТЕРРИТОРИЙ ОБЩЕГО ПОЛЬЗОВАНИЯ (ЛЕСОПАРКИ, ПАРКИ, САДЫ, СКВЕРЫ, БУЛЬВАРЫ, ГОРОДСКИЕ ЛЕСА)
		ЗОНА ЛЕСОВ
		ЛЕСОПАРКОВАЯ ЗОНА
		ЗОНА ОТДЫХА
		ИНЫЕ РЕКРЕАЦИОННЫЕ ЗОНЫ

ЗОНЫ СПЕЦИАЛЬНОГО НАЗНАЧЕНИЯ

		ЗОНА КЛАДБИЩ
		ЗОНА СКЛАДИРОВАНИЯ И ЗАХОРОНЕНИЯ ОТХОДОВ
		ЗОНА ОЗЕЛЕНЕННЫХ ТЕРРИТОРИЙ СПЕЦИАЛЬНОГО НАЗНАЧЕНИЯ

ЗОНА РЕЖИМНЫХ ТЕРРИТОРИЙ

		ЗОНА АКВАТОРИЙ
--	--	----------------

ИНЫЕ ЗОНЫ

		ИНЫЕ ЗОНЫ
		ПРОМЫШЛЕННО-ПРОИЗВОДСТВЕННАЯ ЭКОНОМИЧЕСКАЯ ЗОНА
		ЗЕМЛИ ЗАПАСА